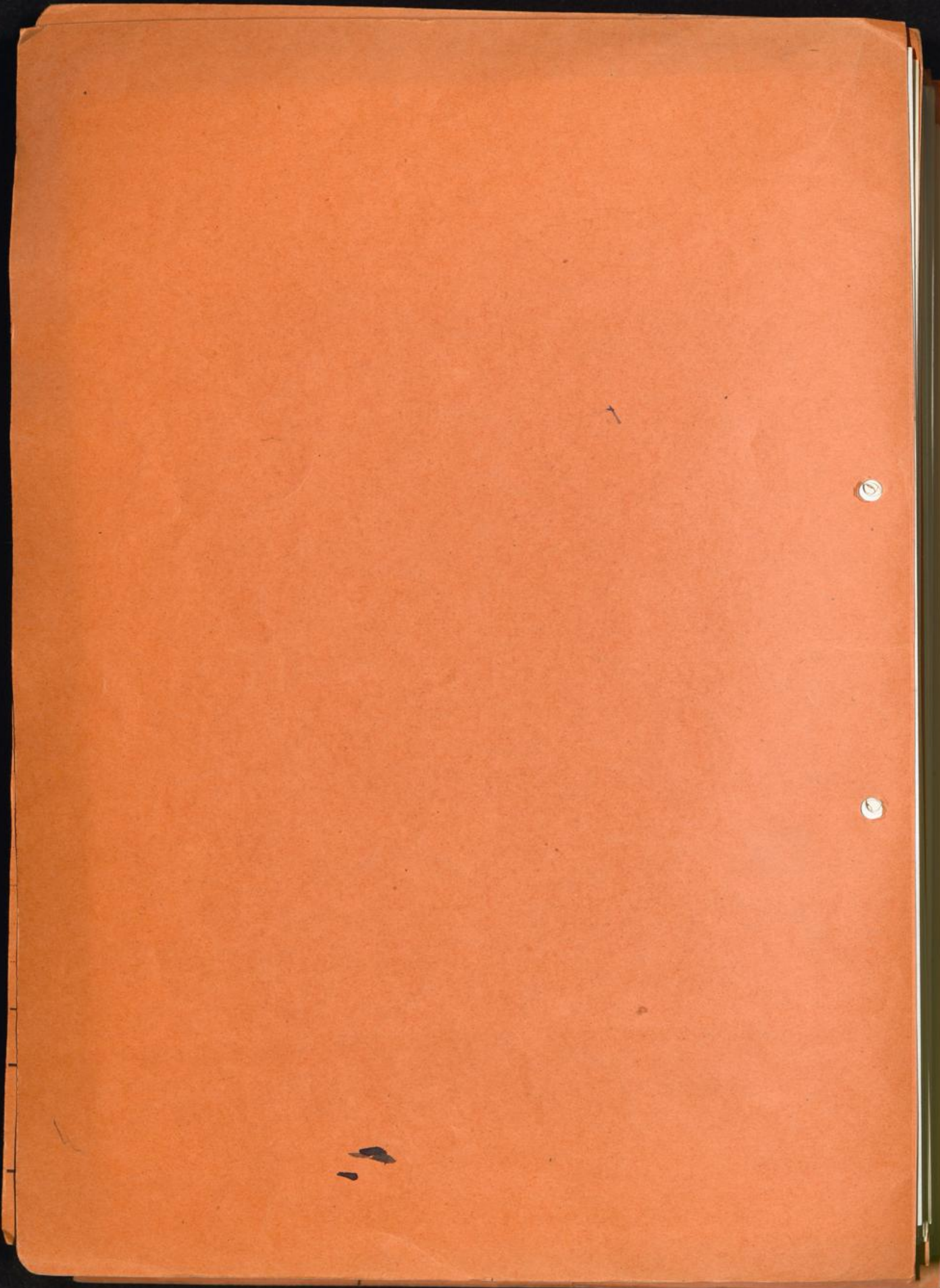


Z. Zigeuner



27. Okt. 1960

Nummernbesetzung im Konzentrationslager Auschwitz.
(Nummernserie Z für Zigeuner)

Die ohne Zugangsdatum aufgeführten Häftlingsnummern wurden aus den Unterlagen des KL. Auschwitz, Buchenwald und Flossenbürg entnommen.

Die mit Zugangsdatum aufgeführten Häftlingsnummern wurden aus den Häftlingspersonalbogen des KL. Auschwitz entnommen.

<u>Jahr 1943</u>		<u>Nummern - Serie</u>	<u>Herkunft des Transportes</u>
1.3.	Z	27 - 28	Kripo Oppeln
2.3.	Z	43 - 44	" Kattowitz
2.3.	Z	63	" "
3.3.	Z	91	" Leipzig
3.3.	Z	106	" "
3.3.	Z	127	" -
3.3.	Z	131	" -
3.3.	Z	145	" -
3.3.	Z	155	" -
3.3.	Z	164	" Reichenberg
3.3.	Z	178	" -
3.3.	Z	181	" -
3.3.	Z	217	" Reichenberg
3.3.	Z	242	" -
-	Z	253	- -
3.3.	Z	272	Kripo -
3.3.	Z	292	- -
3.3.	Z	303	Kripo -
3.3.	Z	319	" -
3.3.	Z	332 - 333	" -
3.3.	Z	340	" -
4.4.	Z	419 - 420	" -
4.4.	Z	429	" -
4.4.	Z	434	" -
4.4.	Z	436	" -
4.4.	Z	445	" -
4.4.	Z	450	" -
4.4.	Z	474	" -

Copyright ©

after

after

Copyright ©

after

Copyright ©



Copyright ©

after

after



Copyright ©

after

Copyright ©

Copyright ©

<u>Jahr 1943</u>		<u>Nummern - Serie</u>	<u>Herkunft des Transportes</u>
4.4.	Z	477	Kripo -
4.4.	Z	480	" -
3.3.	Z	505	- -
3.3.	Z	508	- -
3.3.	Z	514	- -
3.3.	Z	544	- -
3.3.	Z	554	- -
2.3.	Z	609 - 610	Kripo Kattowitz
3.3.	Z	628	" Berlin
3.3.	Z	657	" "
5.3.	Z	695	" Breslau
5.3.	Z	709	" "
5.3.	Z	711	" "
5.3.	Z	723	" "
5.3.	Z	734	" "
5.3.	Z	751	" "
5.3.	Z	784	" "
5.3.	Z	791	" "
5.3.	Z	796	" Ziechenau
5.3.	Z	801	" "
5.3.	Z	818	- -
-	Z	833	- -
-	Z	836	- -
-	Z	995	- -
-	Z	1035	- -
-	Z	1051	- -
-	Z	1235	- -
5.3.	Z	1288	Kripo Halle/Saale
5.3.	Z	1310	" "
5.3.	Z	1312	" "
-	Z	1332	- -
5.3.	Z	1335	Kripo Halle/Saale
5.3.	Z	1339	" "
-	Z	1351	- -
-	Z	1360	- -
5.3.	Z	1367	Kripo Danzig

1/15

1/15

1/15

1/15

1/15

1/15

1/15

1/15

1/15

1/15

1/15

1/15

1/15

1/15

1/15

1/15

<u>Jahr 1943</u>		<u>Nummern - Serie</u>	<u>Herkunft des Transportes</u>
-	Z	1376	- -
5.3.	Z	1381	Kripo Danzig
-	Z	1383	- -
5.3.	Z	1386 - 1389	Kripo Danzig
5.3.	Z	1393 - 1394	" "
5.3.	Z	1398	" "
5.3.	Z	1404	" "
6.3.	Z	1412	" Köln
-	Z	1424	- -
-	Z	1451	- -
-	Z	1454	- -
-	Z	1456	- -
-	Z	1459	- -
6.3.	Z	1471	Kripo Erfurt
6.3.	Z	1476	" "
6.3.	Z	1489	" "
6.3.	Z	1540	" Weimar
-	Z	1548	- -
6.3.	Z	1560	Kripo weimar
6.3.	Z	1562	" "
-	Z	1589	- -
6.3.	Z	1600	Kripo Danzig
6.3.	Z	1602	" "
6.3.	Z	1620	" "
6.3.	Z	1624	" "
6.3.	Z	1639	" Wuppertal
6.3.	Z	1672	" "
10.3.	Z	1746 - 1747	" Regensburg
-	Z	2012	- -
10.3.	Z	2071	Kripo Bremen
11.3.	Z	2096	" Bremen
11.3.	Z	2111	" "
11.3.	Z	2123	" "
11.3.	Z	2129	" -
11.3.	Z	2137	" -

Copyright ©

1978

1978

Copyright ©

1978

①

Copyright ©

Copyright ©

1978

①

1978

Copyright ©

1978

Copyright ©

Copyright ©

<u>Jahr 1943</u>		<u>Nummern - Serie</u>	<u>Herkunft des Transportes</u>	
11.3.	Z	2146	Kripo	-
11.3.	Z	2157	"	-
11.3.	Z	2165	"	-
11.3.	Z	2189	"	-
11.3.	Z	2201	"	-
11.3.	Z	2337	"	-
11.3.	Z	2342	"	-
11.3.	Z	2353	"	-
11.3.	Z	2362 - 2363	"	-
-	Z	2378	-	-
-	Z	2385	-	-
-	Z	2393	-	-
-	Z	2410	-	-
11.3.	Z	2423	Kripo	-
-	Z	2426	-	-
-	Z	2458	-	-
11.3.	Z	2462	Kripo	-
11.3.	Z	2464	"	-
11.3.	Z	2483	"	-
11.3.	Z	2494	"	-
11.3.	Z	2497	"	-
11.3.	Z	2504	"	-
-	Z	2519	-	-
-	Z	2557	-	-
11.3.	Z	2558	Kripo Koblenz	-
-	Z	2574	-	-
-	Z	2584	-	-
-	Z	2586	-	-
11.3.	Z	2617	Kripo	-
11.3.	Z	2642	"	-
11.3.	Z	2704	"	-
11.3.	Z	2725	"	-
11.3.	Z	2726	"	-
-	Z	2733	-	-
11.3.	Z	2734	Kripo	-

①

1/2

1/2

①

1/2

①



①

1/2

1/2



①

1/2

①

①

1/2

<u>Jahr 1943</u>		<u>Nummern-Serie</u>	<u>Herkunft des Transportes</u>
11.3.	Z	2747	Kripo -
11.3.	Z	2761	" -
11.3.	Z	2783	- -
11.3.	Z	2785	Kripo -
11.3.	Z	2790	" -
-	Z	2791	- -
11.3.	Z	2817	Kripo -
11.3.	Z	2830	" -
11.3.	Z	2853	" -
-	Z	2881	- -
-	Z	2891	- -
-	Z	2930	- -
13.3.	Z	2946	Kripo Stettin
13.3.	Z	2989	" "
13.3.	Z	3006	" "
-	Z	3029	- -
-	Z	3031	- -
13.3.	Z	3093	Kripo Bremen
-	Z	3108	- -
-	Z	3136	- -
12.3.	Z	3145	Kripo Reichenberg
-	Z	3145	- -
-	Z	3189	- -
-	Z	3193	- -
13.3.	Z	3205	Kripo Köln
-	Z	3209	- -
13.3.	Z	3222	Kripo Köln
13.3.	Z	3229	Kripo Halle/Saale
13.3.	Z	3277	" Hamburg
13.3.	Z	3278	" "
13.3.	Z	3279	" "
13.3.	Z	3283	" "
-	Z	3287	- -
-	Z	3301	- -
-	Z	3313	- -

Company

of

of

Company

of

of

Company

Company

of

of

of

Company

of

Company

Company

<u>Jahr 1943</u>		<u>Nummern - Serie</u>	<u>Herkunft des Transportes</u>
-	Z	3334	- -
-	Z	3342	- -
-	Z	3343	- -
-	Z	3344	- -
13.3.	Z	3354	Kripo Hamburg
13.3.	Z	3355	" "
-	Z	3359	- -
-	Z	3400	- -
-	Z	3404	- -
13.3.	Z	3405	Kripo Hamburg
13.3.	Z	3411	" "
13.3.	Z	3416	" "
15.3.	Z	3418	" Schwerin
15.3.	Z	3433	" "
-	Z	3474	- -
15.3.	Z	3487	Kripo Schwerin
-	Z	3495	- -
-	Z	3536	- -
16.3.	Z	3547	Kripo München
16.3.	Z	3549	" "
16.3.	Z	3553	" "
16.3.	Z	3600	" Berlin
-	Z	3617	- -
16.3.	Z	3665	Kripo Posen
17.3.	Z	3696	" Reichenberg
17.3.	Z	3697	" Reichenberg/Karlsbad
17.3.	Z	3698	" Reichenberg
17.3.	Z	3699	" Reichenberg/Karlsbad
17.3.	Z	3700	- -
17.3.	Z	3701	Kripo Reichenberg/Karlsbad
-	Z	3736	- -
-	Z	3742	- -
17.3.	Z	3743	Kripo Reichenberg/Karlsbad
-	Z	3772	- -
-	Z	3791 - 3792	- -
-	Z	3820	- -

after

after

after

④ *Copyright*

④ *Copyright*

④

④ *Copyright*

after

after

④

after

④ *Copyright*

④ *Copyright*

④ *Copyright*

after

<u>Jahr 1943</u>		<u>Nummern - Serie</u>	<u>Herkunft des Transportes</u>
-	Z	3848	- -
-	Z	3870	- -
17.3.	Z	3885	Kripo Reichenberg/Karlsbad
17.3.	Z	3890	Kripo Reichenberg
17.3.	Z	3896	Kripo Reichenberg/Karlsbad
17.3.	Z	3902	" "
17.3.	Z	3912	" "
17.3.	Z	3917	" Reichenberg
17.3.	Z	3933	" Reichenberg/Karlsbad
17.3.	Z	3960	" "
-	Z	3967	- -
17.3.	Z	3968	Kripo Reichenberg/Karlsbad
-	Z	3996	- -
18.3.	Z	3998	Kripo Litzmannstadt
18.3.	Z	4001	" "
18.3.	Z	4006	" "
18.3.	Z	4014	" "
18.3.	Z	4021	" "
-	Z	4037	- -
-	Z	4052	- -
18.3.	Z	4054	Kripo Litzmannstadt
18.3.	Z	4062	" "
-	Z	4069	- -
-	Z	4081	- -
-	Z	4093	- -
18.3.	Z	4095	Kripo Nürnberg/Fürth
18.3.	Z	4104	" Nürnberg
18.3.	Z	4118	" Berlin
18.3.	Z	4120	" "
-	Z	4144	- -
18.3.	Z	4151	Kripo Stuttgart
18.3.	Z	4173	" "
-	Z	4193	- -
18.3.	Z	4202	Kripo Stuttgart
-	Z	4208	- -
-	Z	4210	- -
-	Z	4221	- -

1970

Copyright ©

Copyright ©

1970

©

1970

1970

Copyright ©

©

Copyright ©

1970

Copyright ©

1970

1970

<u>Jahr 1943</u>		<u>Nummern-Serie</u>	<u>Herkunft des Transportes</u>
-	Z	4227	-
18.3.	Z	4233	Kripo Stuttgart
-	Z	4240	-
18.3.	Z	4243	Kripo Stuttgart
-	Z	4258	-
-	Z	4265	-
-	Z	4314	-
-	Z	4340	-
19.3.	Z	4358	Kripo Berlin
-	Z	4362	-
-	Z	4403	-
-	Z	4423	-
-	Z	4446	-
-	Z	4466	-
-	Z	4497	-
-	Z	4501	-
-	Z	4711 - 4713	-
-	Z	4715	-
-	Z	4720	-
-	Z	4738	-
-	Z	4756	-
-	Z	4761	-
-	Z	4804	-
-	Z	4808 - 4809	-
-	Z	4831	-
-	Z	4836 - 4837	-
19.3.	Z	4853	Kripo Berlin
19.3.	Z	4855	" "
19.3.	Z	4858	" "
19.3.	Z	4863	" "
19.3.	Z	4880	" "
19.3.	Z	4887	" "
19.3.	Z	4888	" "
11.3.	Z	4894	" "
19.3.	Z	4895	" "
21.3.	Z	4906	" Saarbrücken
-	Z	4912	-

[Faint, illegible text, possibly bleed-through from the reverse side of the page]

Copyright ©

Copyright ©

Copyright ©

Copyright ©

Copyright ©

Copyright ©

Copyright ©

Copyright ©

Copyright ©

Copyright ©

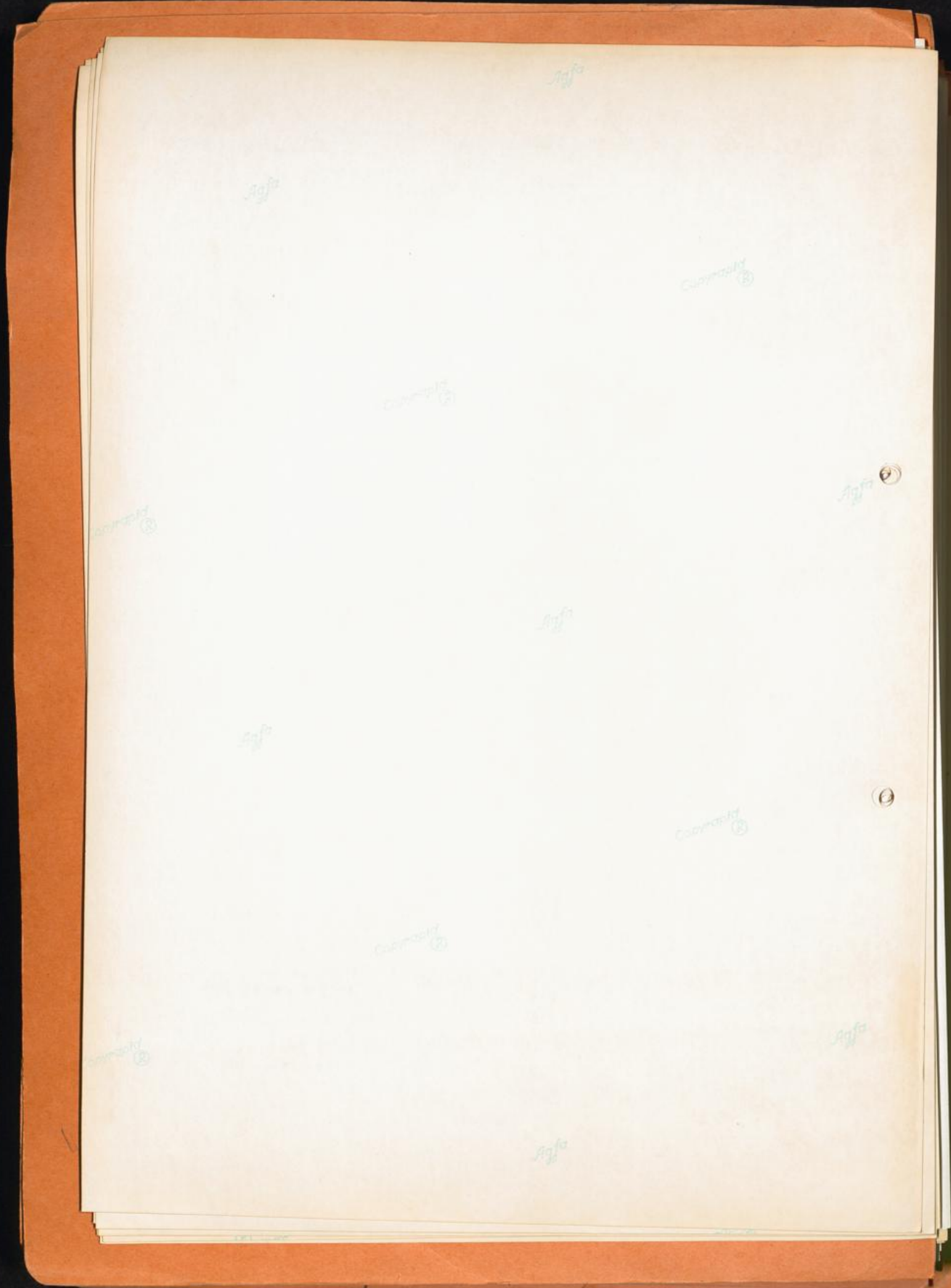
Copyright ©

Copyright ©

Copyright ©

Copyright ©

<u>Jahr 1943</u>		<u>Nummern - Serie</u>	<u>Herkunft des Transportes</u>
22.3.	Z	4933	Kripo Strassburg
-	Z	4942	- -
-	Z	4953	- -
23.3.	Z	4977	Kripo Berlin
-	Z	5019	- -
24.3.	Z	5024	Kripo Karlsruhe
24.3.	Z	5031	Kripo Berlin
-	Z	5045	- -
24.3.	Z	5063	Kripo Berlin
24.3.	Z	5067	" "
24.3.	Z	5072	" "
24.3.	Z	5075	" "
24.3.	Z	5086	" "
25.3.	Z	5104	" Karlsruhe
-	Z	5112 - 5113	- -
-	Z	5116	- -
-	Z	5147	- -
26.3.	Z	5155	Kripo Hannover
-	Z	5156	- -
-	Z	5162	- -
26.3.	Z	5168	Kripo Hannover
-	Z	5175	- -
27.3.	Z	5185	Kripo Kassel
27.3.	Z	5194	" "
-	Z	5200	- -
-	Z	5226	- -
27.3.	Z	5253	Kripo Kassel
27.3.	Z	5262	" "
-	Z	5277	- -
27.3.	Z	5281	Kripo Kassel
27.3.	Z	5297	" "
-	Z	5341	- -
27.3.	Z	5342	Kripo Kassel
-	Z	5349	- -
-	Z	5358	- -
27.3.	Z	5383	Kripo Karlsruhe
27.3.	Z	5385	" "



<u>Jahr 1943</u>		<u>Nummern - Serie</u>	<u>Herkunft des Transportes</u>
-	Z	5402 - 5403	- -
27.3.	Z	5411	Kripo Berlin
27.3.	Z	5448	" "
-	Z	5468	- -
29.3.	Z	5477	Kripo Königsberg
-	Z	5481	- -
29.3.	Z	5500	Kripo Königsberg
29.3.	Z	5508	" "
29.3.	Z	5513	" "
-	Z	5533	- -
30.3.	Z	5564	Kripo Kattowitz
-	Z	5571	- -
-	Z	5585	- -
30.3.	Z	5595	Kripo Berlin
30.3.	Z	5600	" "
31.3.	Z	5616	" Bromberg
-	Z	5639	- -
31.3.	Z	5642	Kripo Berlin
-	Z	5649	- -
-	Z	5655	- -
31.3.	Z	5682	Kripo Berlin
31.3.	Z	5685	" "
-	Z	5716	- -
31.3.	Z	5716	Kripo Wien
31.3.	Z	5750	" "
-	Z	5753	- -
31.3.	Z	5769	Kripo Wien
31.3.	Z	5771	" "
31.3.	Z	5780	" "
31.3.	Z	5815	" Bromberg
-	Z	5854	- -
3.4.	Z	5891	Kripo Salzburg
3.4.	Z	5919	" "
-	Z	5928	- -
3.4.	Z	5936	Kripo Berlin
3.4.	Z	5938	" "
3.4.	Z	5946	" "

Agfa

Copyright ©

Copyright ©

Agfa

Copyright ©

Agfa

Agfa

Copyright ©

Copyright ©

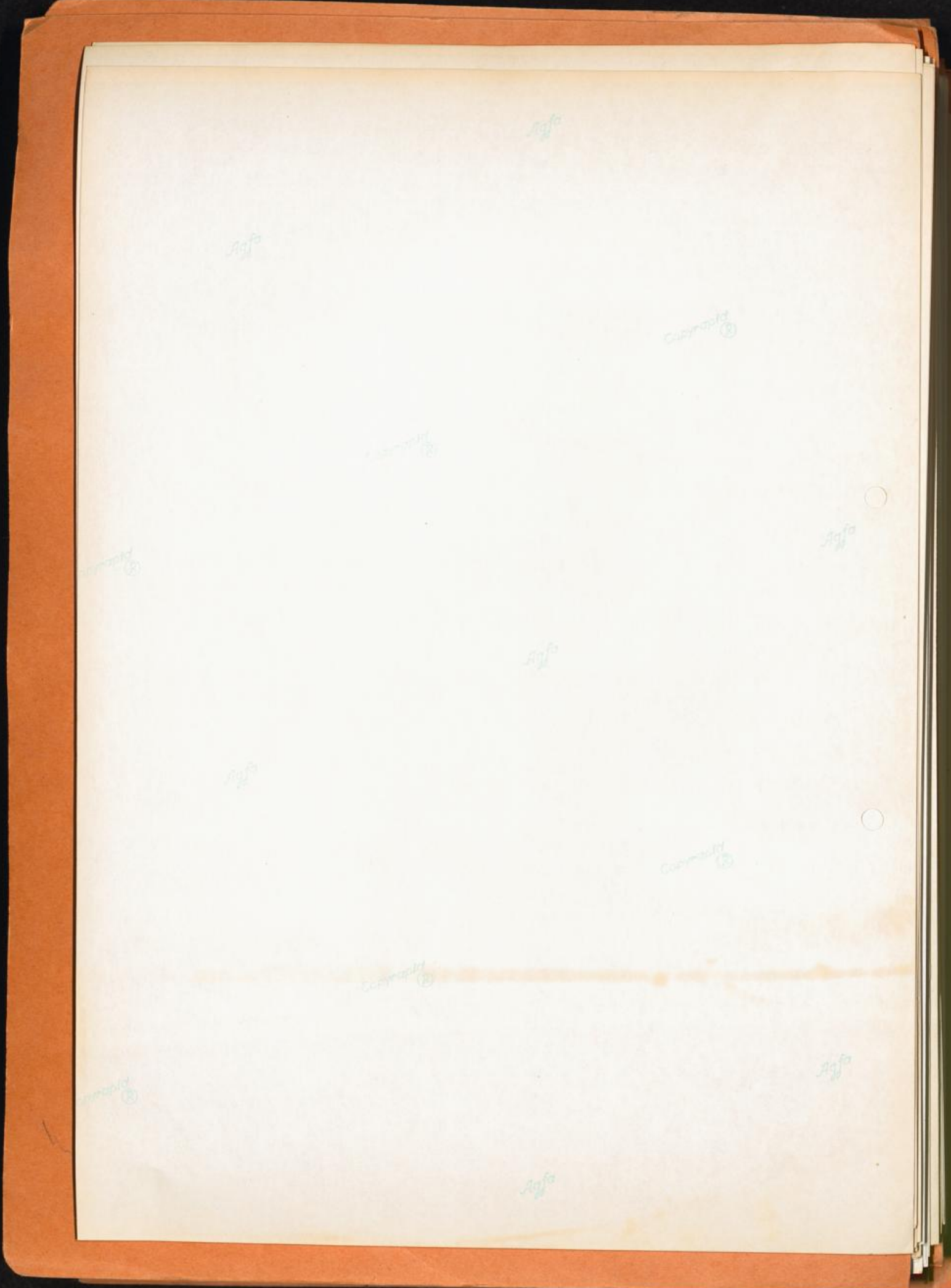
Agfa

Copyright ©

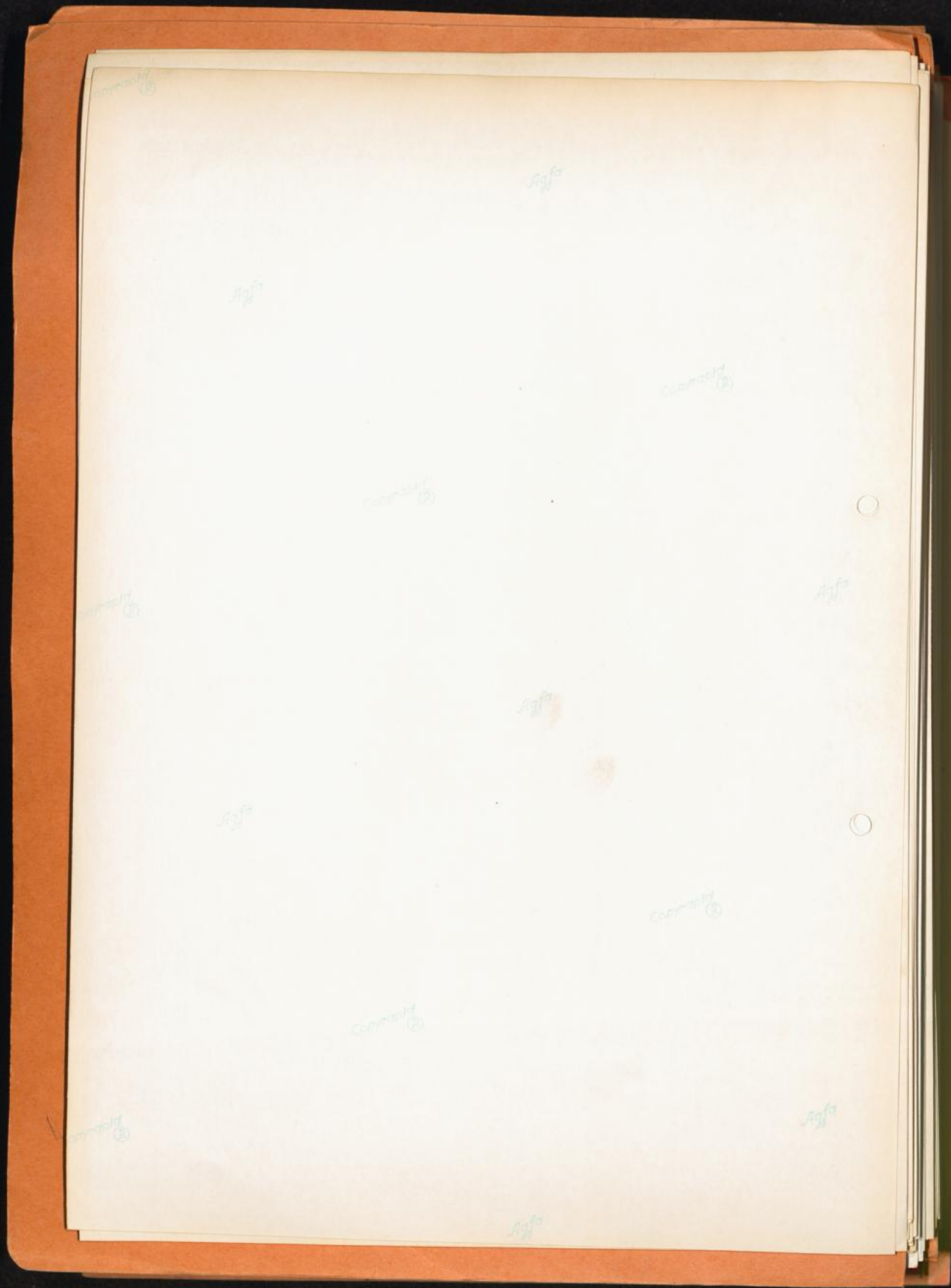
Agfa

Agfa

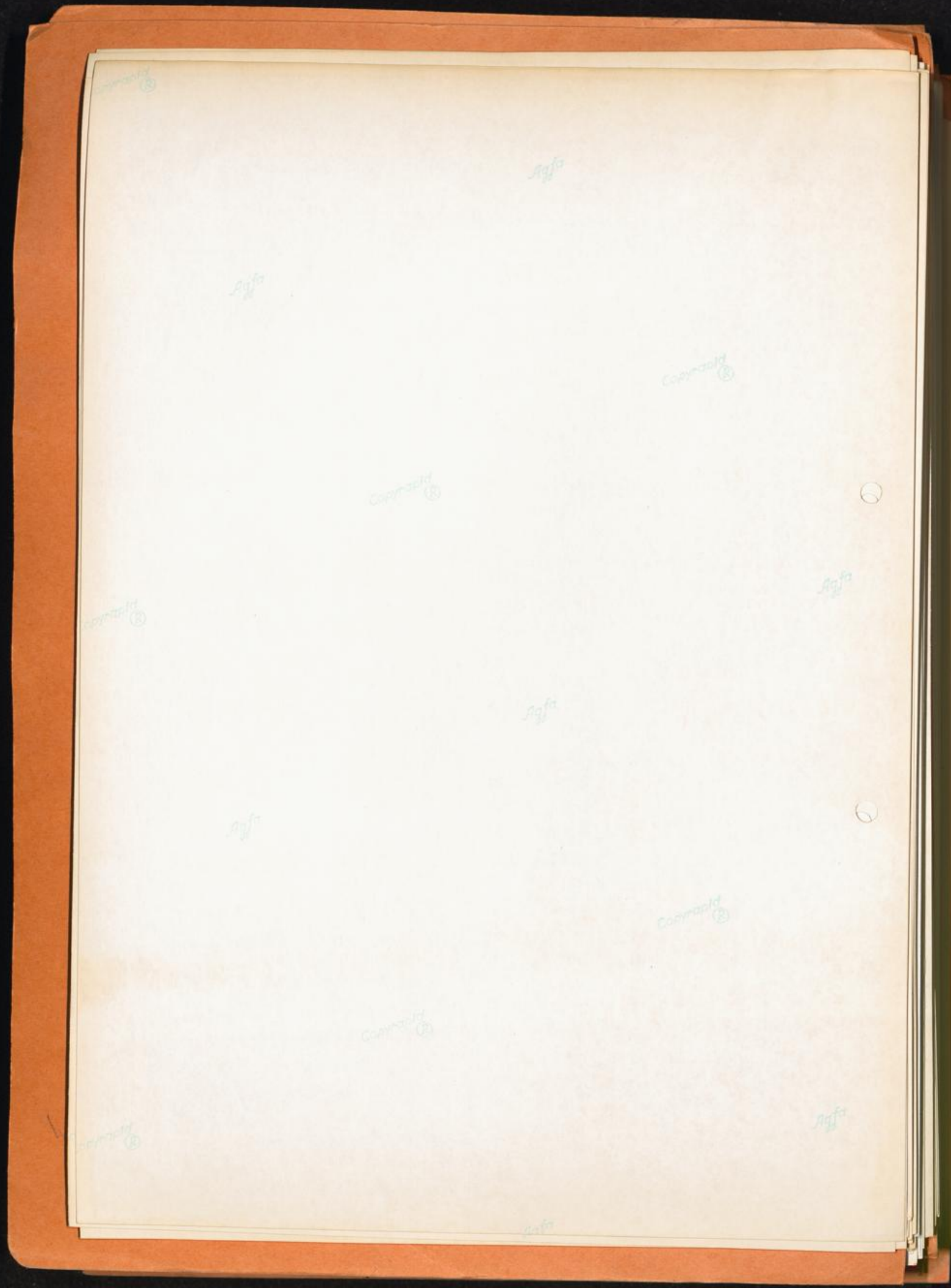
<u>Jahr 1943</u>		<u>Nummern - Serie</u>	<u>Herkunft des Transportes</u>
3.4.	Z	5948	Kripo Berlin
6.4.	Z	5957	" Innsbruck
6.4.	Z	5960	" "
6.4.	Z	5964	" "
6.4.	Z	5987	" "
-	Z	6037	- -
-	Z	6044	- -
8.4.	Z	6051	Kripo Breslau
-	Z	6053	- -
8.4.	Z	6055	Kripo Darmstadt
-	Z	6059	- -
14.4.	Z	6084	Kripo Berlin
15.4.	Z	6092	" Halle/Saale
16.4.	Z	6094	" Wien
16.4.	Z	6118	" "
16.4.	Z	6129	" "
16.4.	Z	6135	" "
16.4.	Z	6144	" "
- -	Z	6162	- -
- -	Z	6174	- -
16.4.	Z	6189	Kripo Graz
16.4.	Z	6216	" "
-	Z	6262	- -
-	Z	6275	- -
16.4.	Z	6282	Kripo Graz
16.4.	Z	6284	" "
-	Z	6303 - 6304	- -
16.4.	Z	6316 - 6317	Kripo Graz
16.4.	Z	6492	" "
-	Z	6494	- -
16.4.	Z	6501	Kripo Graz
16.4.	Z	6525	" "
16.4.	Z	6532	" "
16.4.	Z	6569	" "
16.4.	Z	6572	" "
-	Z	6619	- -



<u>Jahr 1943</u>		<u>Nummern - Serie</u>	<u>Herkunft des Transportes</u>
16.4.	Z	6637	Kripo Graz
-	Z	6704	- -
16.4.	Z	6706	Kripo Graz
-	Z	6714	- -
16.4.	Z	6727	Kripo Graz
16.4.	Z	6736	" "
16.4.	Z	6745	" "
16.4.	Z	6761 - 6762	" "
16.4.	Z	6807	" "
16.4.	Z	6809	" "
16.4.	Z	6834	" "
16.4.	Z	6836	" "
16.4.	Z	6838	" "
16.4.	Z	6843	" "
16.4.	Z	6846	" "
16.4.	Z	6848	" "
16.4.	Z	6850	" "
16.4.	Z	6852	" "
16.4.	Z	6926	" "
16.4.	Z	6966	" "
16.4.	Z	6998	" Braunschweig
21.4.	Z	7018	" Prag
21.4.	Z	7029	" "
23.4.	Z	7054	" Graz
23.4.	Z	7074	" "
23.4.	Z	7099	" Kattowitz
-	Z	7124	- -
-	Z	7216	- -
-	Z	7266	- -
-	Z	7378	- -
-	Z	7388	- -
-	Z	7417	- -
-	Z	7476	- -
-	Z	7483	- -
-	Z	7500	- -
-	Z	7506	- -
-	Z	7624	- -
-	Z	7635	- -



<u>Jahr</u>		<u>Nummern - Serie</u>	<u>Herkunft des Transportes</u>	
-	Z	7867	-	-
-	Z	8238 - 8242	-	-
-	Z	8296	-	-
-	Z	8301 - 8302	-	-
-	Z	8446	-	-
-	Z	8491	-	-
-	Z	8522	-	-
-	Z	8627 - 8628	-	-
-	Z	8635	-	-
-	Z	8639 - 8640	-	-
-	Z	8655	-	-
-	Z	8657 - 8658	-	-
-	Z	8673	-	-
-	Z	8683	-	-
-	Z	8699	-	-
-	Z	8735 - 8736	-	-
-	Z	8782 - 8783	-	-
-	Z	8786 - 8794	-	-
-	Z	8796 - 8803	-	-
-	Z	8805 - 8806	-	-
-	Z	8808 - 8811	-	-
-	Z	8813	-	-
-	Z	8818	-	-
-	Z	8820 - 8821	-	-
-	Z	8824 - 8825	-	-
-	Z	8827	-	-
-	Z	8832 - 8833	-	-
-	Z	9028	-	-
-	Z	9041	-	-
-	Z	9045	-	-
-	Z	9062	-	-
-	Z	9079	-	-
-	Z	9142	-	-
-	Z	9286	-	-
-	Z	9308	-	-



<u>Jahr</u>		<u>Nummern - Serie</u>	<u>Herkunft des Transportes</u>
-	Z	9324	- -
22.3.44	Z	9358	Kripo Heilbronn
-	Z	9384	- -
-	Z	9407	- -
-	Z	9427 - 9428	- -
-	Z	9441	- -
-	Z	9447	- -
-	Z	9463	- -
-	Z	9503	- -
-	Z	9511	- -
-	Z	9515 - 9516	- -
-	Z	9522	- -
-	Z	9536	- -
-	Z	9548	- -
-	Z	9550	- -
-	Z	9561	- -
-	Z	9565 - 9568	- -
-	Z	9582	- -
-	Z	9608	- -
-	Z	9642	- -
-	Z	9644	- -
-	Z	9649	- -
-	Z	9660	- -
-	Z	9668 - 9669	- -
-	Z	9674	- -
-	Z	9676 - 9677	- -
-	Z	9697	- -
-	Z	9711	- -
-	Z	9734	- -
-	Z	9745	- -
-	Z	9754	- -
-	Z	9762	- -
-	Z	9765	- -
-	Z	9780	- -
-	Z	9785	- -

Copyright ©

Copyright ©

off

off

Copyright ©

Copyright ©

Copyright ©

off

off

Copyright ©

Copyright ©

<u>Jahr</u>		<u>Nummern - Serie</u>	<u>Herkunft des Transportes</u>
-	Z	9802	-
-	Z	9809	-
-	Z	9814	-
-	Z	9826	-
-	Z	9832	-
-	Z	9838	-
-	Z	9840	-
-	Z	9846	-
-	Z	9848	-
-	Z	9860	-
-	Z	9864	-
-	Z	9900	-
-	Z	9902	-
-	Z	9912	-
-	Z	10021	-
-	Z	10036 - 10037	-
-	Z	10041	-
17.6.44	Z	10062	Kripo Nürnberg
28.6.44	Z	10078	" Hannover
27.7.44	Z	10126	" Regensburg

Copyright ©

Copyright ©

Copyright ©

off

off

Copyright ©

Copyright ©

Copyright ©

off

off

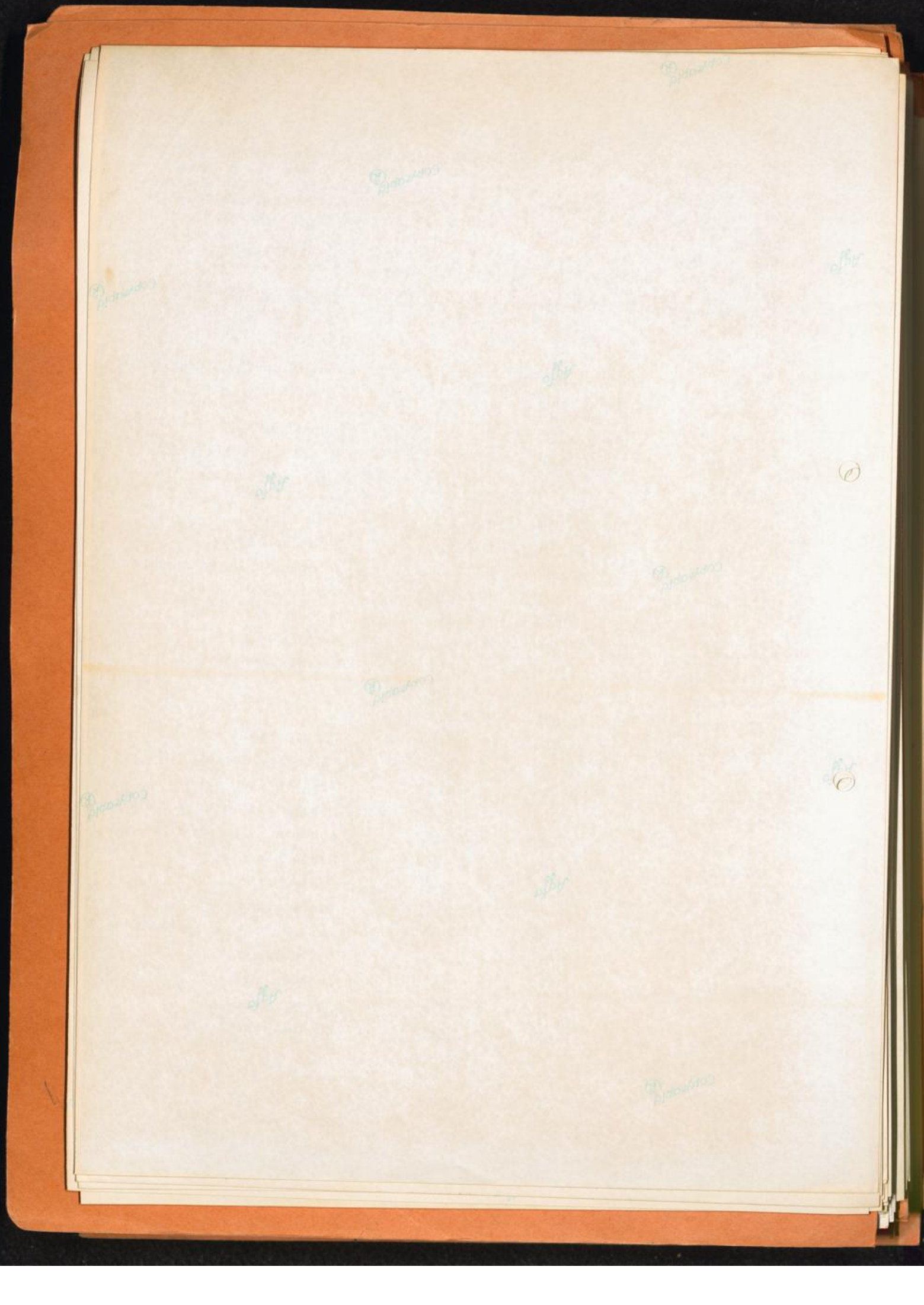
Copyright ©

Auf Anordnung des RSHA vom 29. Januar 1943, wurde am 26. Februar 1943 der erste Transport von Zigeunern aus Deutschland in das KL. Auschwitz-Birkenau eingeliefert. Im Transport waren einige Männer, Frauen und Kinder. Sie wurden untergebracht auf dem noch nicht fertiggestellten Lager des Abschnittes B II e, welches als Zigeunerlager bezeichnet wurde.

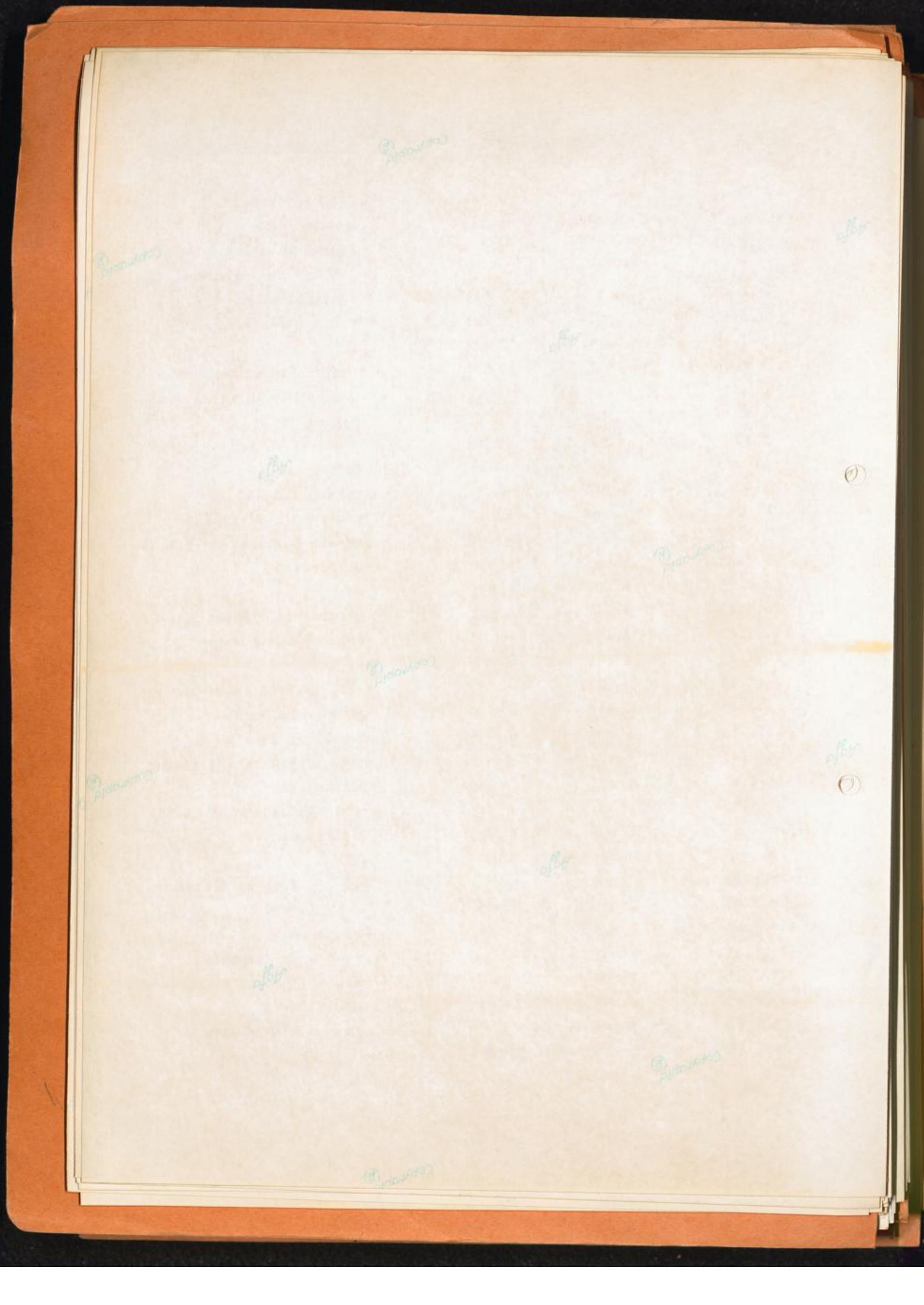
Vom 26. Februar 1943 bis 6. März 1943 wurden in vier Transporten 828 Personen eingeliefert, darunter 391 Männer und Jungen, sowie 437 Frauen und Mädchen.

Die Numerierung der Zigeuner, Frauen und Männer, begann von Z 1 an.

<u>Jahr</u> <u>1943</u>	<u>Nummern - Serie</u> (Zigeuner - Männer und Knaben)	<u>Herkunft des Transportes</u>
6.3.43	Z 392 - Z 610	Deutschland
7.3.43	" 611 - " 997	Verschiedene Nationen
8.3.43	" 998 - " 1 587	Tschechoslowakei u. Deutschland
9.3.43	" 1 588 - " 1 734	Deutschland
11.3.43	" 1 735 - " 2 085	Tschechoslowakei
11.3.43	" 2 086 - " -	geboren im Lager Birkenau
12.3.43	" 2 087 - " 2 199	Deutschland
13.3.43	" 2 200 - " 2 839	Deutschland
14.3.43	" 2 840 - " 3 300	Deutschland
15.3.43	" 3 301 - " 3 515	Deutschland
16.3.43	" 3 516 - " 3 680	-
17.3.43	" 3 681 - " 4 012	-
18.3.43	" 4 013 - " 4 319	Deutschland
19.3.43	" 4 320 - " 4 864	Tschechoslowakei
19.3.43	" 4 865 - Z 4 895	Deutschland
19.3.43	" 4 896 - " 4 900	geboren im Lager Birkenau
21.3.43	" 4 901 - " 4 902	geboren im Lager Birkenau
21.3.43	" 4 903 - " 4 931	Deutschland
22.3.43	" 4 932 - " 4 956	Deutschland
24.3.43	" 4 957 - " 5 089	Deutschland
25.3.43	" 5 090 - -	geb.22.3.43 im Lg.Birkenau
25.3.43	" 5 091 - " 5 115	Deutschland
26.3.43	" 5 116 - " 5 145	Deutschland
27.3.43	" 5 146 - " 5 396	Deutschland
28.3.43	" 5 397 - " 5 458	Deutschland



<u>Jahr</u> 1943	<u>Nummern - Serie</u> (Zigeuner - Männer und Knaben)	<u>Herkunft des Transportes</u>
28.3.43	2 5 459 - 2 5 461	
28.3.43	" 5 462 - 2 5 559	geboren im Lager Birkenau
29.3.43	" 5 560 - " 5 573	Deutschland
30.3.43	" 5 574 - " -	Sammeltransport - Polen
30.3.43	" 5 575 - " 5 611	geboren im Lager Birkenau
31.3.43	" 5 612 - " 5 793	Deutschland
1.4.43	" 5 794 - " 5 822	Polen - Österreich
1.4.43	" 5 823 - " 5 826	Polen
2.4.43	" 5 827 - " 5 828	geboren im Lager Birkenau
2.4.43	" 5 829 - " 5 855	geboren im Lager Birkenau
3.4.43	" 5 856 - " 5 956	Deutschland
5.4.43	" 5 957 - " 6 000	Deutschland, Österreich
8.4.43	" 6 001 - -	Österreich
8.4.43	" 6 002 - " 6 003	Zugang 1.3.43
8.4.43	" 6 004 - -	geboren in Birkenau
9.4.43	" 6 005 - " 6 056	geb.in Birkenau am 5.4.43
10.4.43	" 6 057 - " 6 061	Österreich
10.4.43	" 6 062 - " 6 063	-
11.4.43	" 6 064 - -	geboren in Birkenau
11.4.43	" 6 065 - " 6 066	geboren in Birkenau
13.4.43	" 6 067 - -	-
14.4.43	" 6 068 - -	geb. 11.4.43 in Birkenau
14.4.43	" 6 069 - -	geboren in Birkenau
14.4.43	" 6 070 - -	Zugang am 13.4.43
14.4.43	" 6 071 - " 6 090	geb. 23.3.43 in Birkenau
14.4.43	" 6 091 - -	Deutschland
16.4.43	" 6 092 - " 7 000	geb. 11.3.43 in Birkenau
20.4.43	" 7 001 - " 7 003	Österreich
20.4.43	" 7 004 - -	-
20.4.43	" 7 005 - " 7 039	geb. 19.4.43 in Birkenau
23.4.43	" 7 040 - " 7 096	-
23.4.43	" 7 097 - -	Österreich
23.4.43	" 7 098 - -	geboren in Birkenau
23.4.43	" 7 099 - " 7 103	geb. am 21.4.43 in Birkenau
23.4.43	" 7 104 - -	-
26.4.43	" 7 105 - " 7 109	geboren in Birkenau
		-



[Faint, illegible handwritten mark]

[Faint, illegible handwritten mark]

[Faint, illegible handwritten mark]

[Faint, illegible handwritten mark]

[Faint, illegible handwritten mark]

①

[Faint, illegible handwritten mark]

[Faint, illegible handwritten mark]

[Faint, illegible handwritten mark]

①

[Faint, illegible handwritten mark]

[Faint, illegible handwritten mark]

[Faint, illegible handwritten mark]

[Faint, illegible handwritten mark]

[Faint, illegible handwritten mark]

<u>Jahr</u> <u>1943</u>	<u>Nummern - Serie</u> (Zigeuner - Männer und Knaben)	<u>Herkunft des Transportes</u>
27.4.43	Z 7 110 - Z 7 112	-
27.4.43	" 7 113 - -	geboren in Birkenau
30.4.43	" 7 114 - " 7 161	Österreich
30.4.43	" 7 162 - - -	geb. 11.3.43 in Birkenau
30.4.43	" 7 163 - " 7 165	-
30.4.43	" 7 166 - - -	geboren in Birkenau
4.5.43	" 7 167 - " 7 180	Österreich
7.5.43	" 7 181 - " 7 618	Tschechoslowakei
8.5.43	" 7 619 - " 7 635	Deutschland
8.5.43	" 7 636 - " 7 637	geboren in Birkenau
9.5.43	" 7 638 - " 7 645	Deutschland
10.5.43	" 7 646 - " 7 647	geboren in Birkenau
10.5.43	" 7 648 - " 7 665	Deutschland
12.5.43	" 7 666 - " 8 133	Bialystok
12.5.43	" 8 134 - " 8 178	Österreich
14.5.43	" 8 179 - - -	geb. am 11.5.43 in Birkenau
14.5.43	" 8 180 - - -	geboren in Birkenau
14.5.43	" 8 181 - " 8 188	-
15.5.43	" 8 189 - - -	geboren in Birkenau
15.5.43	" 8 190 - - -	geboren in Birkenau
18.5.43	" 8 191 - - -	geboren in Birkenau
18.5.43	" 8 192 - - -	-
18.5.43	" 8 193 - - -	geboren in Birkenau
18.5.43	" 8 194 - " 8 196	-
20.5.43	" 8 197 - " 8 199	geboren in Birkenau
21.5.43	" 8 200 - " 8 202	-
22.5.43	" 8 203 - " 8 205	geboren in Birkenau
22.5.43	" 8 206 - - -	geb. 20.5.43 in Birkenau
22.5.43	" 8 207 - - -	geb. 20.5.43 in Birkenau
23.5.43	" 8 208 - - -	-
25.5.43	" 8 209 - " 8 216	geboren in Birkenau
27.5.43	" 8 217 - " 8 222	-
28.5.43	" 8 223 - " 8 224	geboren in Birkenau
30.5.43	" 8 225 - " 8 226	geboren in Birkenau
31.5.43	" 8 227 - - -	geboren in Birkenau
31.5.43	" 8 228 - - -	geb. 28.5.43 in Birkenau

off

① 10/10/10

① 10/10/10

off

① 10/10/10

off

off

① 10/10/10

① 10/10/10

off

① 10/10/10

off

off

<u>Jahr</u> <u>1943</u>	<u>Nummern - Serie</u> (Zigeuner - Männer und Knaben)	<u>Herkunft des Transportes</u>
2.6.43	Z 8 229 - - -	-
7.6.43	Z 8 230 - - -	Kielce
7.6.43	Z 8 231 - - -	geb. am 5.6.43 in Birkenau
7.6.43	Z 8 232 - - -	geboren in Birkenau
8.6.43	Z 8 233 - - -	geb. am 4.6.43 in Birkenau
8.6.43	Z 8 234 - - -	geb. am 2.6.43 in Birkenau
8.6.43	Z 8 235 - - -	geb. am 1.6.43 in Birkenau
8.6.43	Z 8 236 - - -	geb. am 2.6.43 in Birkenau
11.6.43	Z 8 237 - Z 8 242	-
12.6.43	Z 8 243 - - -	geboren in Birkenau
12.6.43	Z 8 244 - - -	geb. am 10.6.43 in Birkenau
14.6.43	Z 8 245 - - -	geboren in Birkenau
14.6.43	Z 8 246 - - -	geboren in Birkenau
17.6.43	Z 8 247 - - -	geboren in Birkenau
19.6.43	Z 8 248 - - -	-
20.6.43	Z 8 249 - Z 8 254	geboren in Birkenau
21.6.43	Z 8 255 - -	geboren in Birkenau
23.6.43	Z 8 256 - Z 8 257	geboren in Birkenau
25.6.43	Z 8 258 - Z 8 259	-
27.6.43	Z 8 260 - Z 8 262	geboren in Birkenau
28.6.43	Z 8 263 - -	geboren in Birkenau
1.7.43	Z 8 264 - Z 8 265	-
1.7.43	Z 8 266 - Z 8 271	geboren in Birkenau
8.7.43	Z 8 272 - Z 8 276	geboren in Birkenau
13.7.43	Z 8 277 - Z 8 278	-
14.7.43	Z 8 279 - Z 8 283	geboren in Birkenau
19.7.43	Z 8 284 - Z 8 309	Deutschland
19.7.43	Z 8 310 - Z 8 314	geboren in Birkenau
23.7.43	Z 8 315 - Z 8 322	-
26.7.43	Z 8 323 - Z 8 326	geboren in Birkenau
2.8.43	Z 8 327 - Z 8 332	-
2.8.43	Z 8 333 - -	geboren in Birkenau
5.8.43	Z 8 334 - -	Essen
5.8.43	Z 8 335 - Z 8 338	geboren in Birkenau
6.8.43	Z 8 339 - Z 8 342	-
9.8.43	Z 8 343 - Z 8 347	geboren in Birkenau
9.8.43	Z 8 348 - Z 8 352	-

① 1900

after

① 1900

after

after

① 1900

① 1900

after

① 1900

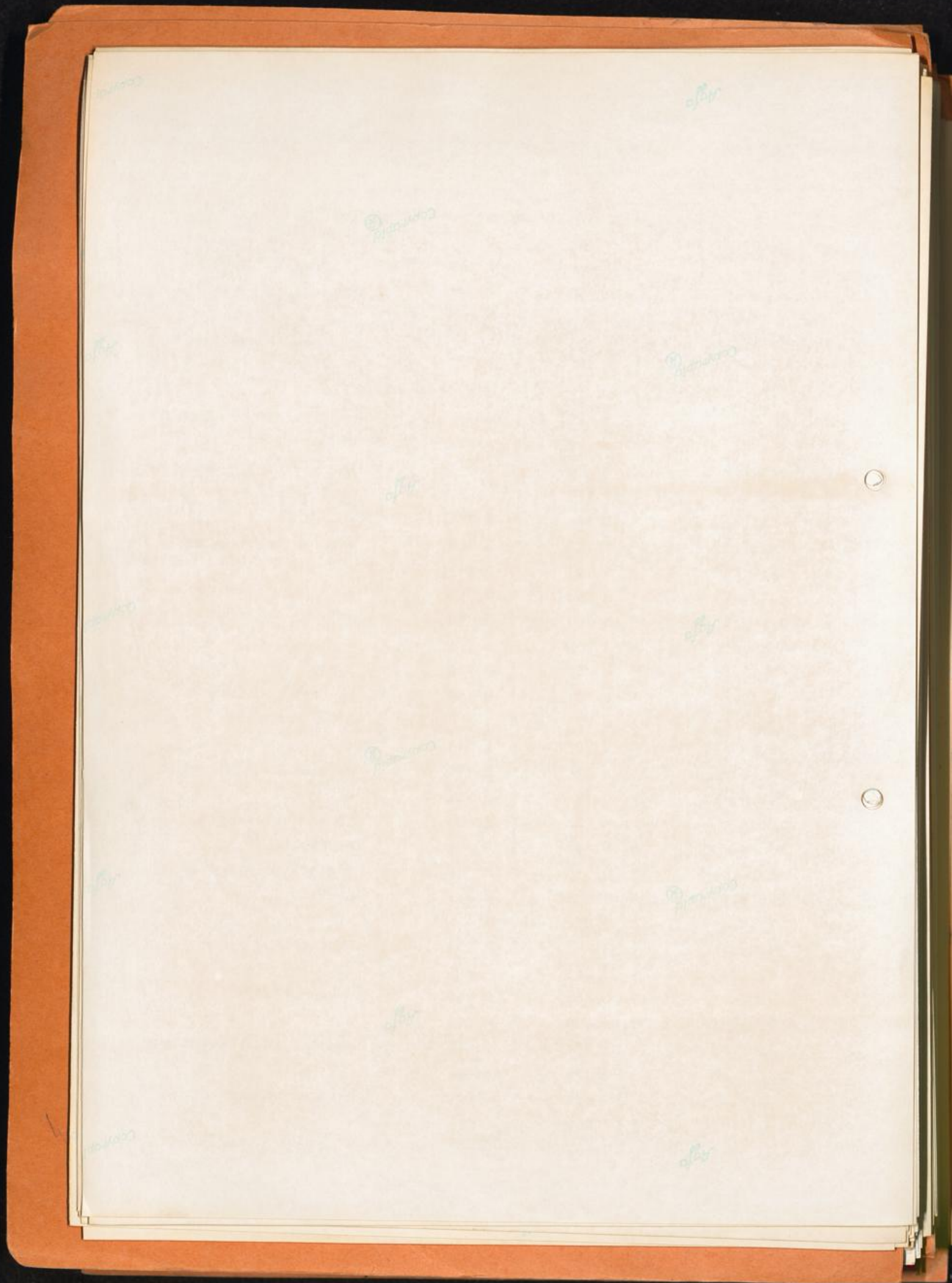
after

after

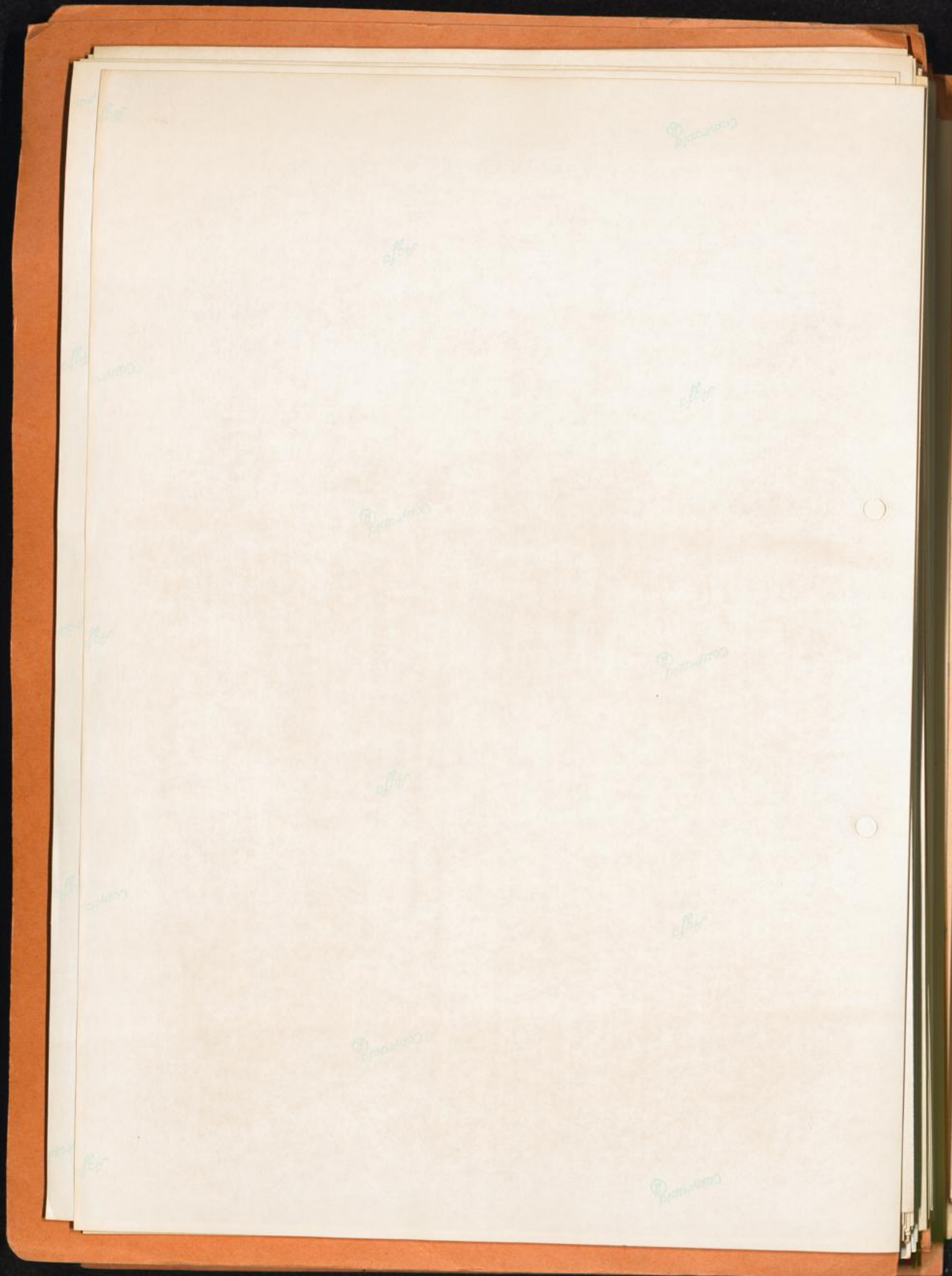
① 1900

① 1900

<u>Jahr</u> <u>1943</u>	<u>Nummern - Serie</u> (Zigeuner - Männer und Knaben)	<u>Herkunft des Transportes</u>
13.8.43	Z 8 353 - Z 8 357	-
17.8.43	Z 8 358 - Z 8 362	geboren in Birkenau
21.8.43	" 8 363 - - -	-
21.8.43	" 8 364 - " 8 367	geboren in Birkenau
22.8.43	" 8 368 - " 8 701	Tschechoslowakei
30.8.43	" 8 702 - " 8 705	-
30.8.43	" 8 706 - " 8 709	geboren in Birkenau
31.8.43	" 8 710 - - -	Trier
4.9.43	" 8 711 - " 8 715	-
5.9.43	" 8 716 - " 8 721	geboren in Birkenau
9.9.43	" 8 722 - " 8 728	-
12.9.43	" 8 729 - " 8 731	geboren in Birkenau
17.9.43	" 8 732 - " 8 739	Deutschland
18.9.43	" 8 740 - " 8 741	-
20.9.43	" 8 742 - " 8 746	geboren in Birkenau
25.9.43	" 8 747 - " 8 749	-
27.9.43	" 8 750 - " 8 754	-
29.9.43	" 8 755 - " 8 758	-
30.9.43	" 8 759 - " 8 761	-
7.10.43	" 8 762 - " 8 766	Bochum
5.10.43	" 8 767 - " 8 769	geboren in Birkenau
13.10.43	" 8 770 - - -	-
14.10.43	" 8 771 - " 8 774	-
15.10.43	" 8 775 - " 8 779	geboren in Birkenau
18.10.43	" 8 780 - " 8 781	-
19.10.43	" 8 782 - " 8 833	Tschechoslowakei
22.10.43	" 8 834 - " 8 838	Magdeburg
24.10.43	" 8 839 - " 8 840	geboren in Birkenau
26.10.43	" 8 841 - " 8 849	Stettin
27.10.43	" 8 850 - - -	-
30.10.43	" 8 851 - " 8 864	Deutschland
2.11.43	" 8 865 - - -	-
6.11.43	" 8 866 - " 8 868	Deutschland
7.11.43	" 8 869 - " 8 870	-
7.11.43	" 8 871 - " 8 878	geboren in Birkenau
10.11.43	" 8 879 - " 8 882	-
17.11.43	" 8 883 - " 8 885	geboren in Birkenau
17.11.43	" 8 886 - - -	-
23.11.43	" 8 887 - " 8 897	Belgien



<u>Jahr</u> <u>1943</u>	<u>Nummern - Serie</u> (Zigeuner - Männer und Knaben)	<u>Herkunft des Transportes</u>
27.11.43	Z 8 898 - Z 8 899	-
27.11.43	" 8 900 - -	geb. am 26.11.43 in Birkenau
27.11.43	" 8 901 - " 8 914	Deutschland
28.11.43	" 8 915 - " 8 922	Grodno
2.12.43	" 8 923 - " 8 952	Jugoslawien
4.12.43	" 8 953 - " 8 958	Deutschland
8.12.43	" 8 959 - " 8 960	geboren in Birkenau
10.12.43	" 8 961 - " 8 988	Deutschland
16.12.43	" 8 989 - " 9 004	Deutschland
22.12.43	" 9 005 - - -	geboren in Birkenau
29.12.43	" 9 006 - " 9 008	Deutschland



<u>Jahr</u> <u>1943</u>	<u>Nummern - Serie</u> (Zigeuner - Männer u. Knaben)	<u>Herkunft des Transportes</u>
27.11.43	Z 8 898 - Z 8 899	-
27.11.43	" 8 900 - - -	geboren am 26.11.43 in Birkenau
27.11.43	" 8 901 - " 8 914	Deutschland
28.11.43	" 8 915 - " 8 922	Grodno
2.12.43	" 8 923 - " 8 952	Jugoslawien
4.12.43	" 8 953 - " 8 958	Deutschland
8.12.43	" 8 959 - " 8 960	geboren in Birkenau
10.12.43	" 8 961 - " 8 988	Deutschland
16.12.43	" 8 989 - " 9 004	Deutschland
22.12.43	" 9 005 - - -	geboren in Birkenau
29.12.43	" 9 006 - " 9 008	Deutschland
<u>Jahr</u> <u>1944</u>		
1.1.44	" 9 009 - " 9 019	Polen
11.1.44	" 9 020 - " 9 031	Deutschland
14.1.44	" 9 032 - " 9 041	Deutschland
15.1.44	" 9 042 - - -	geboren in Birkenau
19.1.44	" 9 043 - " 9 049	Deutschland
17.1.44	" 9 050 - " 9 226	Belgien
22.1.44	" 9 227 - - -	Österreich
27.1.44	" 9 228 - " 9 236	Deutschland
28.1.44	" 9 237 - " 9 266	CSR
11.2.44	" 9 267 - " 9 275	Deutschland
14.2.44	" 9 276 - - -	geboren in Birkenau
19.2.44	" 9 277 - " 9 282	Deutschland
19.2.44	" 9 283 - - -	geboren in Birkenau
23.2.44	" 9 284 - - -	-
24.2.44	" 9 285 - " 9 295	Deutschland
26.2.44	" 9 296 - " 9 297	-
27.2.44	" 9 298 - " 9 305	Deutschland
27.2.44	" 9 306 - - -	geboren in Birkenau
27.2.44	" 9 307 - - -	geboren am 26.2. in Birkenau
3.3.44	" 9 308 - " 9 310	Deutschland
4.3.44	" 9 311 - " 9 317	Polen
9.3.44	" 9 318 - " 9 327	Deutschland

<u>Jahr</u> <u>1944</u>	<u>Nummern - Serie</u> (Zigeuner - Männer u. Knaben)	<u>Herkunft des Transportes</u>
10.3.44	2 9 328 - 2 9 330	Deutschland
11.3.44	" 9 331 - " 9 337	Deutschland
15.3.44	" 9 338 - " 9 339	Deutschland
18.3.44	" 9 340 - " 9 341	-
20.3.44	" 9 342 - " 9 344	Polen
22.3.44	" 9 345 - " 9 348	Deutschland
23.3.44	" 9 349 - " 9 358	Deutschland
24.3.44	" 9 359 - " 9 369	Deutschland
25.3.44	" 9 370 - " 9 375	Deutschland
8.4.44	" 9 376 - " 9 378	-
12.4.44	" 9 379 - " 9 382	-
13.4.44	" 9 383 - - -	-
14.4.44	" 9 384 - " 9 790	Brest Litowek
21.4.44	" 9 791 - " 9 827	-
22.4.44	" 9 828 - - -	geboren in Birkenau
23.4.44	" 9 829 - - -	geboren in Birkenau
23.4.44	" 9 830 - - -	geboren am 21.4. in Birkenau
24.4.44	" 9 831 - " 9 832	-
26.4.44	" 9 833 - - -	-
3.5.44	" 9 834 - - -	-
4.5.44	" 9 835 - " 9 836	-
6.5.44	" 9 837 - " 9 870	Deutschland
10.5.44	" 9 871 - - -	geboren am 8.5. in Birkenau
19.5.44	" 9 872 - - -	-
12.5.44	" 9 873 - " 9 892	Mulfingen ("St. Josefspflege")
13.5.44	" 9 893 - " 9 906	Deutschland
16.5.44	" 9 907 - " 9 908	-
16.5.44	" 9 909 - - -	geboren in Birkenau
16.5.44	" 9 910 - - -	geboren am 15.5. in Birkenau
21.5.44	" 9 911 - " 10 032	Lager Vught
22.5.44	" 10 033 - - -	geboren in Birkenau
23.5.44	" 10 034 - " -	geboren in Birkenau
23.5.44	" 10 035 - - -	geboren am 22.5. in Birkenau
25./27.5.44	" 10 036 - " 10 037	-

Journal des Travaux

(Année 1900 - 1901)

1900

Date	Description	Montant	Total
1900-01-01	Travaux de construction	1000	1000
1900-01-15	Matériaux	500	1500
1900-02-01	Salaires	200	1700
1900-02-15	Transport	100	1800
1900-03-01	Travaux de finition	300	2100
1900-03-15	Matériaux	150	2250
1900-04-01	Salaires	100	2350
1900-04-15	Transport	50	2400
1900-05-01	Travaux de finition	100	2500
1900-05-15	Matériaux	50	2550
1900-06-01	Salaires	50	2600
1900-06-15	Transport	50	2650
1900-07-01	Travaux de finition	50	2700
1900-07-15	Matériaux	50	2750
1900-08-01	Salaires	50	2800
1900-08-15	Transport	50	2850
1900-09-01	Travaux de finition	50	2900
1900-09-15	Matériaux	50	2950
1900-10-01	Salaires	50	3000
1900-10-15	Transport	50	3050
1900-11-01	Travaux de finition	50	3100
1900-11-15	Matériaux	50	3150
1900-12-01	Salaires	50	3200
1900-12-15	Transport	50	3250
1901-01-01	Travaux de finition	50	3300
1901-01-15	Matériaux	50	3350
1901-02-01	Salaires	50	3400
1901-02-15	Transport	50	3450
1901-03-01	Travaux de finition	50	3500
1901-03-15	Matériaux	50	3550
1901-04-01	Salaires	50	3600
1901-04-15	Transport	50	3650
1901-05-01	Travaux de finition	50	3700
1901-05-15	Matériaux	50	3750
1901-06-01	Salaires	50	3800
1901-06-15	Transport	50	3850
1901-07-01	Travaux de finition	50	3900
1901-07-15	Matériaux	50	3950
1901-08-01	Salaires	50	4000
1901-08-15	Transport	50	4050
1901-09-01	Travaux de finition	50	4100
1901-09-15	Matériaux	50	4150
1901-10-01	Salaires	50	4200
1901-10-15	Transport	50	4250
1901-11-01	Travaux de finition	50	4300
1901-11-15	Matériaux	50	4350
1901-12-01	Salaires	50	4400
1901-12-15	Transport	50	4450
1902-01-01	Travaux de finition	50	4500
1902-01-15	Matériaux	50	4550
1902-02-01	Salaires	50	4600
1902-02-15	Transport	50	4650
1902-03-01	Travaux de finition	50	4700
1902-03-15	Matériaux	50	4750
1902-04-01	Salaires	50	4800
1902-04-15	Transport	50	4850
1902-05-01	Travaux de finition	50	4900
1902-05-15	Matériaux	50	4950
1902-06-01	Salaires	50	5000
1902-06-15	Transport	50	5050
1902-07-01	Travaux de finition	50	5100
1902-07-15	Matériaux	50	5150
1902-08-01	Salaires	50	5200
1902-08-15	Transport	50	5250
1902-09-01	Travaux de finition	50	5300
1902-09-15	Matériaux	50	5350
1902-10-01	Salaires	50	5400
1902-10-15	Transport	50	5450
1902-11-01	Travaux de finition	50	5500
1902-11-15	Matériaux	50	5550
1902-12-01	Salaires	50	5600
1902-12-15	Transport	50	5650
1903-01-01	Travaux de finition	50	5700
1903-01-15	Matériaux	50	5750
1903-02-01	Salaires	50	5800
1903-02-15	Transport	50	5850
1903-03-01	Travaux de finition	50	5900
1903-03-15	Matériaux	50	5950
1903-04-01	Salaires	50	6000
1903-04-15	Transport	50	6050
1903-05-01	Travaux de finition	50	6100
1903-05-15	Matériaux	50	6150
1903-06-01	Salaires	50	6200
1903-06-15	Transport	50	6250
1903-07-01	Travaux de finition	50	6300
1903-07-15	Matériaux	50	6350
1903-08-01	Salaires	50	6400
1903-08-15	Transport	50	6450
1903-09-01	Travaux de finition	50	6500
1903-09-15	Matériaux	50	6550
1903-10-01	Salaires	50	6600
1903-10-15	Transport	50	6650
1903-11-01	Travaux de finition	50	6700
1903-11-15	Matériaux	50	6750
1903-12-01	Salaires	50	6800
1903-12-15	Transport	50	6850
1904-01-01	Travaux de finition	50	6900
1904-01-15	Matériaux	50	6950
1904-02-01	Salaires	50	7000
1904-02-15	Transport	50	7050
1904-03-01	Travaux de finition	50	7100
1904-03-15	Matériaux	50	7150
1904-04-01	Salaires	50	7200
1904-04-15	Transport	50	7250
1904-05-01	Travaux de finition	50	7300
1904-05-15	Matériaux	50	7350
1904-06-01	Salaires	50	7400
1904-06-15	Transport	50	7450
1904-07-01	Travaux de finition	50	7500
1904-07-15	Matériaux	50	7550
1904-08-01	Salaires	50	7600
1904-08-15	Transport	50	7650
1904-09-01	Travaux de finition	50	7700
1904-09-15	Matériaux	50	7750
1904-10-01	Salaires	50	7800
1904-10-15	Transport	50	7850
1904-11-01	Travaux de finition	50	7900
1904-11-15	Matériaux	50	7950
1904-12-01	Salaires	50	8000
1904-12-15	Transport	50	8050
1905-01-01	Travaux de finition	50	8100
1905-01-15	Matériaux	50	8150
1905-02-01	Salaires	50	8200
1905-02-15	Transport	50	8250
1905-03-01	Travaux de finition	50	8300
1905-03-15	Matériaux	50	8350
1905-04-01	Salaires	50	8400
1905-04-15	Transport	50	8450
1905-05-01	Travaux de finition	50	8500
1905-05-15	Matériaux	50	8550
1905-06-01	Salaires	50	8600
1905-06-15	Transport	50	8650
1905-07-01	Travaux de finition	50	8700
1905-07-15	Matériaux	50	8750
1905-08-01	Salaires	50	8800
1905-08-15	Transport	50	8850
1905-09-01	Travaux de finition	50	8900
1905-09-15	Matériaux	50	8950
1905-10-01	Salaires	50	9000
1905-10-15	Transport	50	9050
1905-11-01	Travaux de finition	50	9100
1905-11-15	Matériaux	50	9150
1905-12-01	Salaires	50	9200
1905-12-15	Transport	50	9250
1906-01-01	Travaux de finition	50	9300
1906-01-15	Matériaux	50	9350
1906-02-01	Salaires	50	9400
1906-02-15	Transport	50	9450
1906-03-01	Travaux de finition	50	9500
1906-03-15	Matériaux	50	9550
1906-04-01	Salaires	50	9600
1906-04-15	Transport	50	9650
1906-05-01	Travaux de finition	50	9700
1906-05-15	Matériaux	50	9750
1906-06-01	Salaires	50	9800
1906-06-15	Transport	50	9850
1906-07-01	Travaux de finition	50	9900
1906-07-15	Matériaux	50	9950
1906-08-01	Salaires	50	10000
1906-08-15	Transport	50	10050
1906-09-01	Travaux de finition	50	10100
1906-09-15	Matériaux	50	10150
1906-10-01	Salaires	50	10200
1906-10-15	Transport	50	10250
1906-11-01	Travaux de finition	50	10300
1906-11-15	Matériaux	50	10350
1906-12-01	Salaires	50	10400
1906-12-15	Transport	50	10450
1907-01-01	Travaux de finition	50	10500
1907-01-15	Matériaux	50	10550
1907-02-01	Salaires	50	10600
1907-02-15	Transport	50	10650
1907-03-01	Travaux de finition	50	10700
1907-03-15	Matériaux	50	10750
1907-04-01	Salaires	50	10800
1907-04-15	Transport	50	10850
1907-05-01	Travaux de finition	50	10900
1907-05-15	Matériaux	50	10950
1907-06-01	Salaires	50	11000
1907-06-15	Transport	50	11050
1907-07-01	Travaux de finition	50	11100
1907-07-15	Matériaux	50	11150
1907-08-01	Salaires	50	11200
1907-08-15	Transport	50	11250
1907-09-01	Travaux de finition	50	11300
1907-09-15	Matériaux	50	11350
1907-10-01	Salaires	50	11400
1907-10-15	Transport	50	11450
1907-11-01	Travaux de finition	50	11500
1907-11-15	Matériaux	50	11550
1907-12-01	Salaires	50	11600
1907-12-15	Transport	50	11650
1908-01-01	Travaux de finition	50	11700
1908-01-15	Matériaux	50	11750
1908-02-01	Salaires	50	11800
1908-02-15	Transport	50	11850
1908-03-01	Travaux de finition	50	11900
1908-03-15	Matériaux	50	11950
1908-04-01	Salaires	50	12000
1908-04-15	Transport	50	12050
1908-05-01	Travaux de finition	50	12100
1908-05-15	Matériaux	50	12150
1908-06-01	Salaires	50	12200
1908-06-15	Transport	50	12250
1908-07-01	Travaux de finition	50	12300
1908-07-15	Matériaux	50	12350
1908-08-01	Salaires	50	12400
1908-08-15	Transport	50	12450
1908-09-01	Travaux de finition	50	12500
1908-09-15	Matériaux	50	12550
1908-10-01	Salaires	50	12600
1908-10-15	Transport	50	12650
1908-11-01	Travaux de finition	50	12700
1908-11-15	Matériaux	50	12750
1908-12-01	Salaires	50	12800
1908-12-15	Transport	50	12850
1909-01-01	Travaux de finition	50	12900
1909-01-15	Matériaux	50	12950
1909-02-01	Salaires	50	13000
1909-02-15	Transport	50	13050
1909-03-01	Travaux de finition	50	13100
1909-03-15	Matériaux	50	13150
1909-04-01	Salaires	50	13200
1909-04-15	Transport	50	13250
1909-05-01	Travaux de finition	50	13300
1909-05-15	Matériaux	50	13350
1909-06-01	Salaires	50	13400
1909-06-15	Transport	50	13450
1909-07-01	Travaux de finition	50	13500
1909-07-15	Matériaux	50	13550
1909-08-01	Salaires	50	13600
1909-08-15	Transport	50	13650
1909-09-01	Travaux de finition	50	13700
1909-09-15	Matériaux	50	13750
1909-10-01	Salaires	50	13800
1909-10-15	Transport	50	13850
1909-11-01	Travaux de finition	50	13900
1909-11-15	Matériaux	50	13950
1909-12-01	Salaires	50	14000
1909-12-15	Transport	50	14050
1910-01-01	Travaux de finition	50	14100
1910-01-15	Matériaux	50	14150
1910-02-01	Salaires	50	14200</

<u>Jahr</u> <u>1944</u>	<u>Nummern - Serie</u> (Zigeuner - Männer u. Knaben)	<u>Herkunft des Transportes</u>
31.5.44	Z 1o 041 - Z 1o 042	-
2.6.44	" 1o 043 - " 1o 047	CSR
3.6.44	" 1o 048 - " 1o 051	-
3.6.44	" 1o 052 - - -	geboren in Birkenau
7.6.44	" 1o 053 - - -	geboren in Birkenau
9.6.44	" 1o 054 - - -	geboren in Birkenau
10.6.44	" 1o 055 - " 1o 062	-
17.6.44	" 1o 063 - " 1o 067	Deutschland
17.6.44	" 1o 068 - " 1o 076	Witebsk
20.6.44	" 1o 077 - - -	geboren in Birkenau
21.6.44	" 1o 078 - " 1o 080	-

51

Journal of the

...

...

...

...

...

...

...

...

...

...

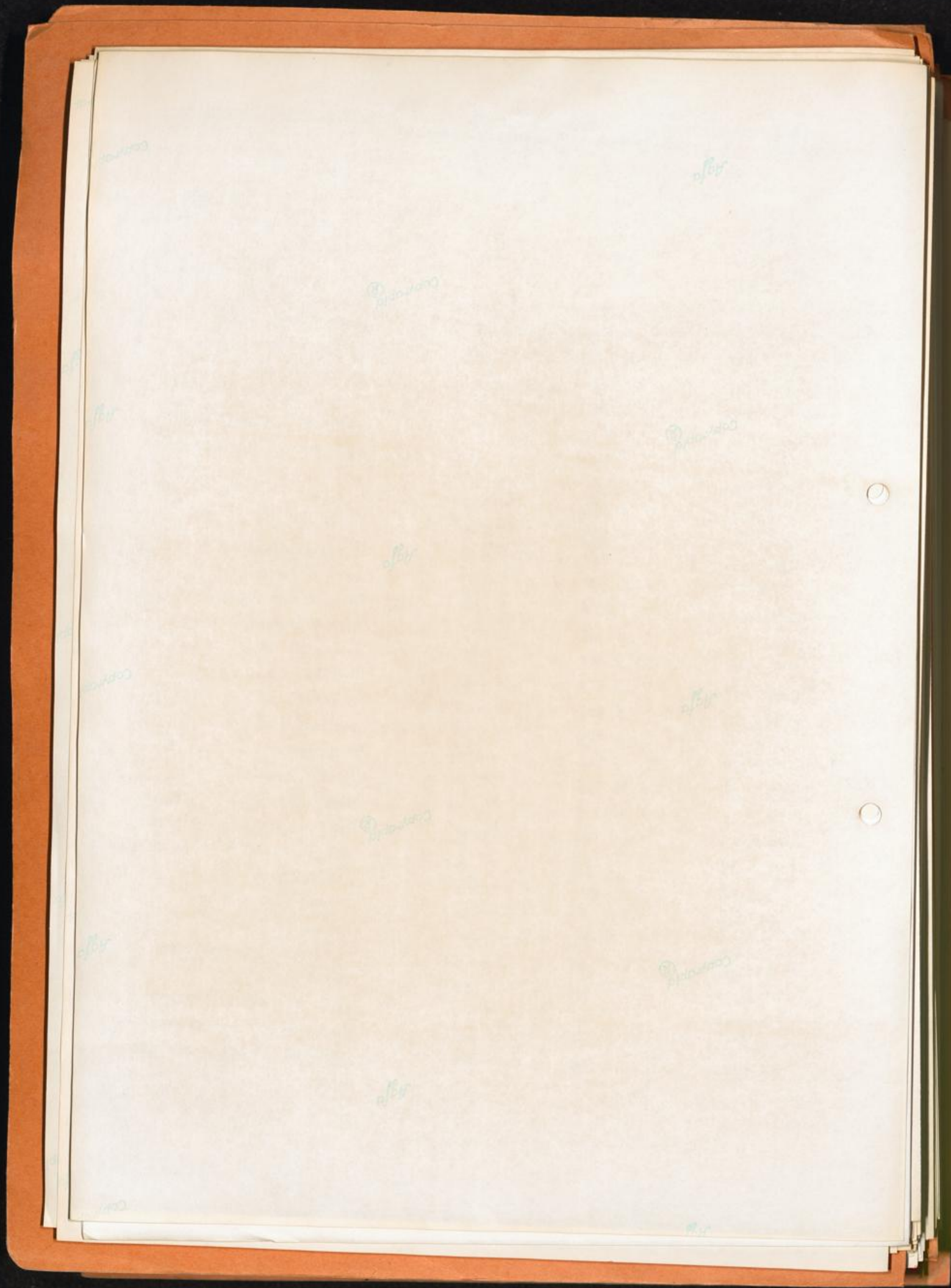


Jahr
1943

Nummern - Serie
(Zigeuner - Frauen und Mädchen)

Herkunft des Transportes

6.3.43	Z	438	-	Z	688	Deutschland
7.3.43	"	689	-	"	1 198	verschiedene Nationen
8.3.43	"	1 199	-	"	1 782	Tschechoslowakei u. Deutschl.
9.3.43	"	1 783	-	"	1 935	Deutschland
11.3.43	"	1 936	-	-	-	geboren im Lager Birkenau
11.3.43	"	1 937	-	"	2 349	Tschechoslowakei
12.3.43	"	2 350	-	"	2 479	Deutschland
13.3.43	"	2 480	-	"	3 192	Deutschland
14.3.43	"	3 193	-	"	3 697	Deutschland
15.3.43	"	3 698	-	"	3 941	Deutschland
15.3.43	"	3 942	-	"	-	geboren im Lager Birkenau
27.3.43	"	3 943	-	-	-	geboren im Lager Birkenau
16.3.43	"	3 944	-	"	4 141	-
17.3.43	"	4 142	-	"	4 507	-
18.3.43	"	4 508	-	"	4 847	Deutschland
19.3.43	"	4 848	-	"	5 376	Tschechoslowakei
19.3.43	"	5 377	-	"	5 445	Deutschland
19.3.43	"	5 446	-	"	5 448	geboren im Lager Birkenau
21.3.43	"	5 449	-	"	5 483	Deutschland
22.3.43	"	5 484	-	"	5 518	Deutschland
24.3.43	"	5 519	-	"	5 646	Deutschland
25.3.43	"	5 647	-	"	5 675	Deutschland
26.3.43	"	5 676	-	"	5 699	Deutschland
27.3.43	"	5 700	-	"	5 962	Deutschland
28.3.43	"	5 963	-	"	6 154	Deutschland
29.3.43	"	6 155	-	"	6 177	Sammeltransport - Polen
29.3.43	"	6 178	-	"	6 179	geboren im Lager Birkenau
29.3.43	"	6 180	-	-	-	geb. am 25.3.43 im Lg. Birkenau
30.3.43	"	6 181	-	"	6 210	Deutschland
31.3.43	"	6 211	-	"	6 466	Polen, Österreich
1.4.43	"	6 467	-	"	6 504	Polen
1.4.43	"	6 505	-	-	-	geb. im Lager Birkenau
2.4.43	"	6 506	-	"	6 534	Deutschland
3.4.43	"	6 535	-	-	-	geb. im Lager Birkenau
3.4.43	"	6 536	-	"	6 660	Deutschland u. Österreich
4.4.43	"	6 661	-	"	6 662	geboren im Lager Birkenau



<u>Jahr</u> <u>1943</u>	<u>Nummern - Serie</u> (Ziguner - Frauen und Mädchen)	<u>Herkunft des Transportes</u>
5.4.43	Z 6 663 - Z -	geboren im Lager Birkenau
5.4.43	" 6 664 - Z 6 697	Österreich
9.4.43	" 6 698 - " 6 758	Österreich
10.4.43	" 6 759 - - -	geboren im Lager Birkenau
10.4.43	" 6 760 - " 6 764	-
10.4.43	" 6 765 - - -	geb. am 8.4.43 in Birkenau
10.4.43	" 6 766 - - -	geboren in Birkenau
10.4.43	" 6 767 - - -	geb. am 22.3.43 in Birkenau
10.4.43	" 6 768 - - -	-
10.4.43	" 6 769 - - -	geboren in Birkenau
11.4.43	" 6 770 - " 6 771	-
14.4.43	" 6 772 - " 6 773	geboren in Birkenau
14.4.43	" 6 774 - " 6 788	Deutschland
14.4.43	" 6 789 - - -	geboren in Birkenau
16.4.43	" 6 790 - - -	geboren in Birkenau
16.4.43	" 6 791 - " 7 728	Österreich
17.4.43	" 7 729 - - -	geboren in Birkenau
19.4.43	" 7 730 - - -	geboren in Birkenau
20.4.43	" 7 731 - - -	geboren in Birkenau
20.4.43	" 7 732 - - 7 750	-
23.4.43	" 7 751 - " 7 799	Österreich
23.4.43	" 7 800 - - -	geb. am 21.4.43 in Birkenau
23.4.43	" 7 801 - " 7 805	-
23.4.43	" 7 806 - - -	geboren in Birkenau
24.4.43	" 7 807 - - -	geboren in Birkenau
26.4.43	" 7 808 - " 7 811	-
27.4.43	" 7 812 - " 7 814	-
27.4.43	" 7 815 - - -	geboren in Birkenau
29.4.43	" 7 816 - - -	geboren in Birkenau
30.4.43	" 7 817 - " 7 863	Österreich
30.4.43	" 7 864 - - -	geboren in Birkenau
30.4.43	" 7 865 - " 7 866	-
2.5.43	" 7 867 - - -	geboren in Birkenau
4.5.43	" 7 868 - - -	geboren in Birkenau
4.5.43	" 7 869 - - -	geb. am 1.5.43 in Birkenau

10/10/10

10/10/10

10/10/10

10/10/10

10/10/10

10/10/10

10/10/10

10/10/10

10/10/10

10/10/10

10/10/10

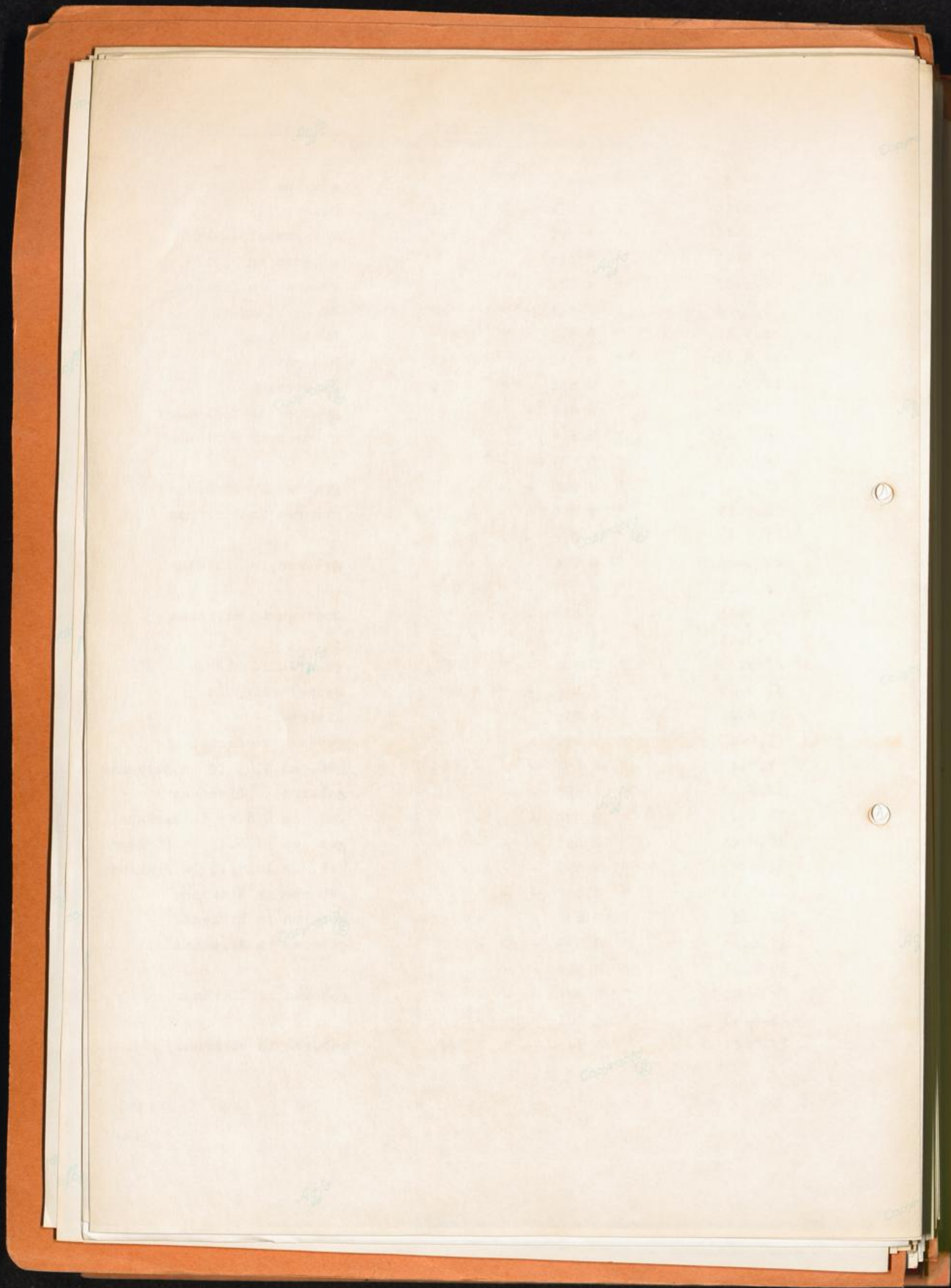
10/10/10

10/10/10

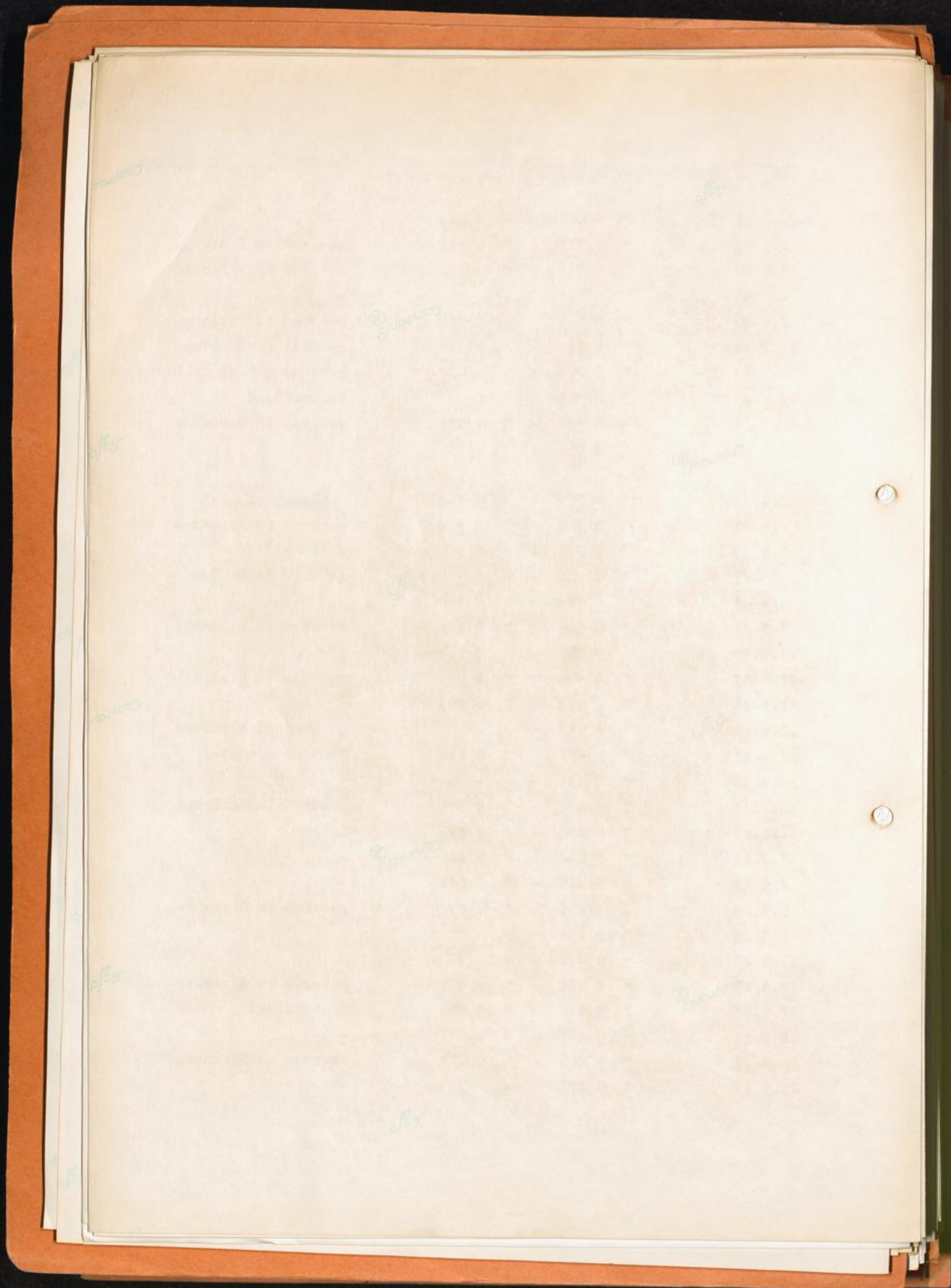
10/10/10

10/10/10

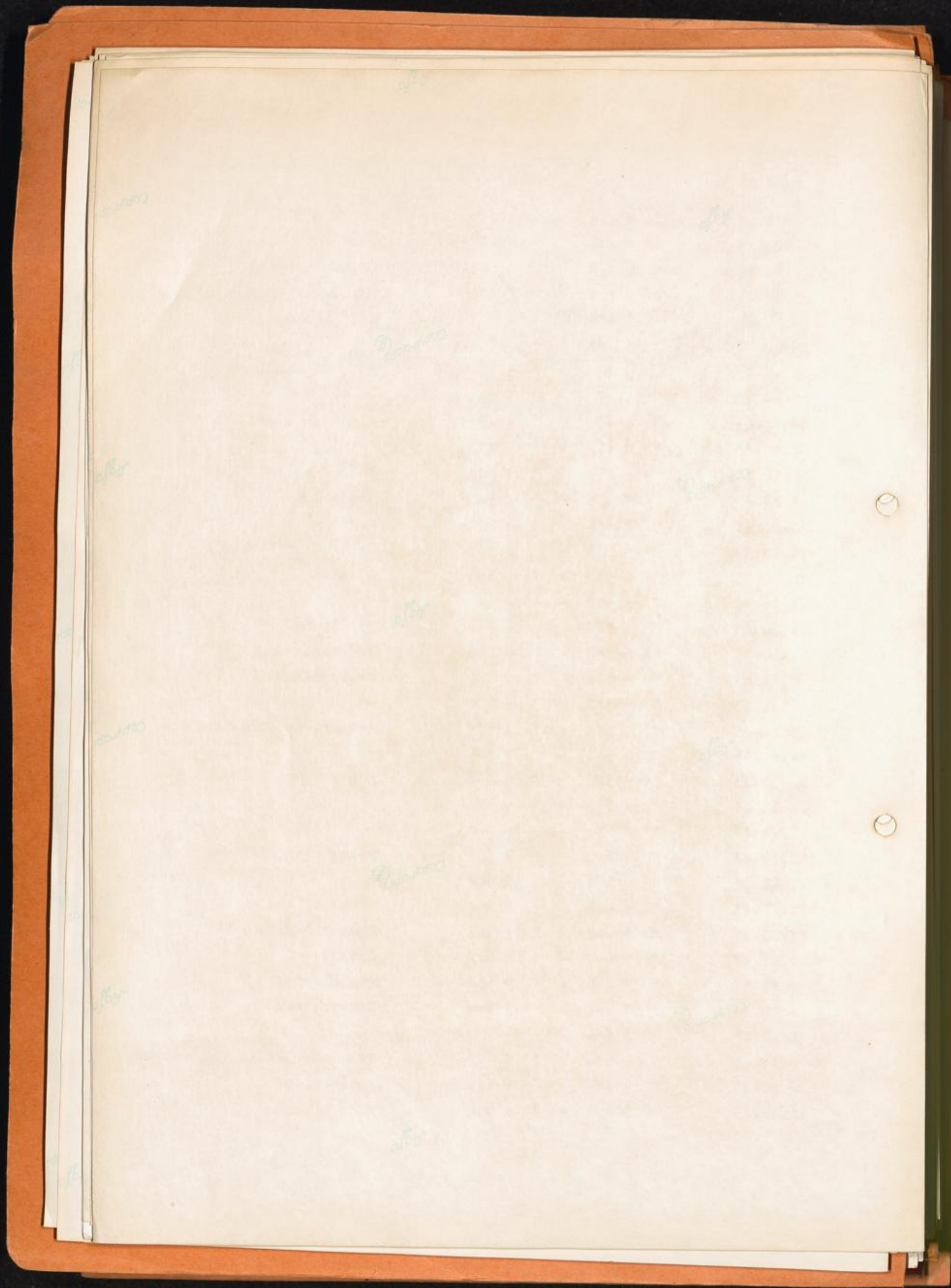
<u>Jahr</u> <u>1943</u>	<u>Nummern - Serie</u> (Zigeuner - Frauen und Mädchen)	<u>Herkunft des Transportes</u>
4.5.43	Z 7 870 - -	geb. am 1.5.43 in Birkenau
4.5.43	Z 7 871 - Z 7 884	Österreich
7.5.43	" 7 885 - " 8 309	Tschechoslowakei
7.5.43	" 8 310 - - -	geboren in Birkenau
8.5.43	" 8 311 - " 8 312	geboren in Birkenau
9.5.43	" 8 313 - " 8 316	Deutschland
10.5.43	" 8 317 - " 8 330	Deutschland
12.5.43	" 8 331 - " 8 833	Bialystok
12.5.43	" 8 834 - " 8 864	Österreich
13.5.43	" 8 865 - - -	geboren in Birkenau
13.5.43	" 8 866 - - -	geboren in Birkenau
14.5.43	" 8 867 - - -	-
17.5.43	" 8 868 - - -	geboren in Birkenau
18.5.43	" 8 869 - - -	geboren in Birkenau
21.5.43	" 8 870 - " 8 875	-
22.5.43	" 8 876 - - -	geboren in Birkenau
23.5.43	" 8 877 - " 8 879	-
25.5.43	" 8 880 - - -	geboren in Birkenau
27.5.43	" 8 881 - " 8 885	-
27.5.43	" 8 886 - " 8 887	geboren in Birkenau
31.5.43	" 8 888 - " 8 889	Sammeltransport
7.6.43	" 8 890 - - -	Kielce
7.6.43	" 8 891 - - -	geboren in Birkenau
7.6.43	" 8 892 - - -	geb. am 31.5.43 in Birkenau
14.6.43	" 8 893 - - -	geboren in Birkenau
14.6.43	" 8 894 - - -	geb. am 8.6.43 in Birkenau
14.6.43	" 8 895 - - -	geb. am 11.6.43 in Birkenau
14.6.43	" 8 896 - - -	geb. am 12.6.43 in Birkenau
14.6.43	" 8 897 - - -	geboren in Birkenau
17.6.43	" 8 898 - - -	geboren in Birkenau
17.6.43	" 8 899 - - -	geboren in Birkenau
19.6.43	" 8 900 - - -	-
20.6.43	" 8 901 - - -	geboren in Birkenau
25.6.43	" 8 902 - - -	-
27.6.43	" 8 903 - " 8 906	geboren in Birkenau



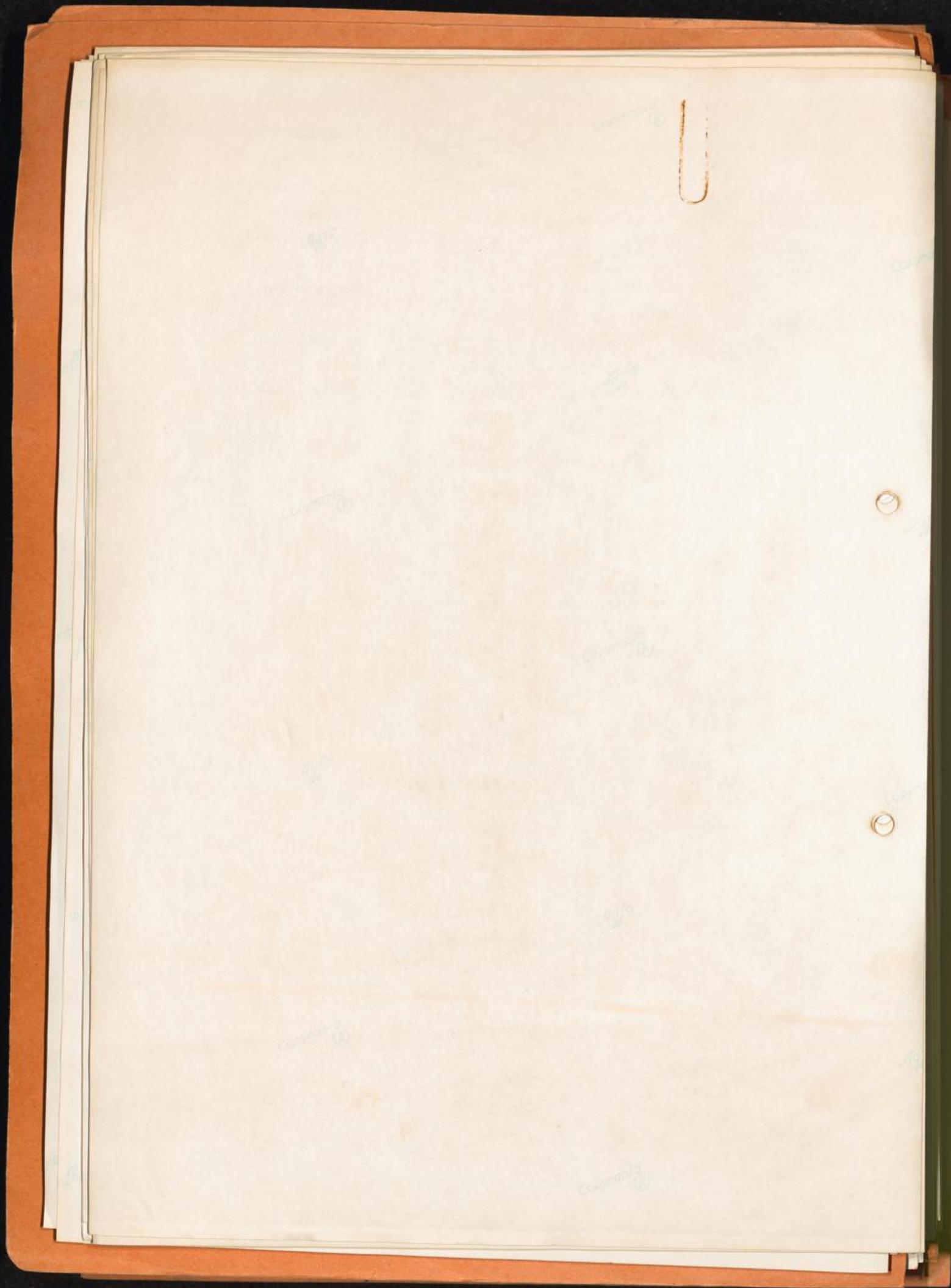
<u>Jahr</u> <u>1943</u>	<u>Nummern - Serie</u> (Zigeuner - Frauen und Mädchen)	<u>Herkunft des Transportes</u>
1.7.43	Z 8 907 - Z 8 910	-
1.7.43	" 8 911 - " 8 913	geboren in Birkenau
5.7.43	" 8 914 - " -	geboren in Birkenau
6.7.43	" 8 915 - - -	-
8.7.43	" 8 916 - " 8 919	geboren in Birkenau
14.7.43	" 8 920 - " 8 927	geboren in Birkenau
14.7.43	" 8 928 - - -	geb. am 3.6.43 in Birkenau
19.7.43	" 8 929 - " 8 951	Deutschland
19.7.43	" 8 952 - " 8 953	geboren in Birkenau
23.7.43	" 8 954 - " 8 956	-
2.8.43	" 8 959 - " 8 968	Deutschland
2.8.43	" 8 969 - " 8 972	geboren in Birkenau
2.8.43	" 8 973 - " 8 975	-
5.8.43	" 8 976 - " 8 979	geboren in Birkenau
9.8.43	" 8 980 - " 8 984	-
9.8.43	" 8 985 - " 8 986	geboren in Birkenau
13.8.43	" 8 987 - " 8 988	-
17.8.43	" 8 989 - " 8 993	geboren in Birkenau
21.8.43	" 8 994 - " 8 995	-
21.8.43	" 8 996 - - -	geboren in Birkenau
22.8.43	" 8 997 - " 9 430	Tschechoslowakei
30.8.43	" 9 431 - - -	-
30.8.43	" 9 432 - " 9 437	geboren in Birkenau
31.8.43	" 9 438 - " 9 439	Trier
3.9.43	" 9 440 - " 9 441	-
4.9.43	" 9 442 - " 9 444	-
5.9.43	" 9 445 - " 9 450	geboren in Birkenau
9.9.43	" 9 451 - - -	-
11.9.43	" 9 452 - - -	-
12.9.43	" 9 453 - " 9 457	geboren in Birkenau
17.9.43	" 9 458 - " 9 466	Deutschland
18.9.43	" 9 467 - - -	-
20.9.43	" 9 468 - " 9 472	geboren in Birkenau
25.9.43	" 9 473 - - -	-



<u>Jahr</u> <u>1943</u>	<u>Nummern - Serie</u> (Zigeuner - Frauen und Mädchen)	<u>Herkunft des Transportes</u>
30.9.43	Z 9 474 - Z 9 477	-
2.10.43	" 9 478 - - -	-
7.10.43	" 9 479 - - -	Bochum
5.10.43	" 9 480 - " 9 485	geboren in Birkenau
12.10.43	" 9 486 - - -	Deutschland
15.10.43	" 9 487 - - -	-
15.10.43	" 9 488 - " 9 491	geboren in Birkenau
15.10.43	" 9 492 - " 9 493	-
16.10.43	" 9 494 - " 9 496	-
18.10.43	" 9 497 - " 9 498	-
19.10.43	" 9 499 - " 9 538	Tschechoslowakei
22.10.43	" 9 539 - " 9 540	Magdeburg
23.10.43	" 9 541 - " 9 542	-
24.10.43	" 9 543 - " 9 545	geboren in Birkenau
26.10.43	" 9 546 - " 9 558	Stettin
27.10.43	" 9 559 - - -	-
29.10.43	" 9 560 - - -	-
30.10.43	" 9 561 - " 9 569	Deutschland
6.11.43	" 9 570 - " 9 576	Deutschland
7.11.43	" 9 577 - " 9 578	-
7.11.43	" 9 579 - " 9 583	geboren in Birkenau
9.11.43	" 9 584 - " 9 585	-
10.11.43	" 9 586 - " 9 592	-
13.11.43	" 9 593 - " -	-
17.11.43	" 9 594 - - -	-
17.11.43	" 9 595 - " 9 597	geboren in Birkenau
17.11.43	" 9 598 - " 9 602	-
26.11.43	" 9 603 - - -	-
27.11.43	" 9 604 - " 9 607	Deutschland
28.11.43	" 9 608 - " 9 619	Grodno
2.12.43	" 9 620 - " 9 666	Jugoslawien
4.12.43	" 9 667 - " 9 668	Deutschland
9.12.43	" 9 669 - - -	-
9.12.43	" 9 670 - " 9 672	geb. am 8.12.43 in Birkenau
10.12.43	" 9 673 - " 9 694	Deutschland
11.12.43	" 9 695 - " 9 696	-



<u>Jahr</u> <u>1943</u>	<u>Wagen - Serie</u> (Zigeuner - Frauen und Mädchen)	<u>Herkunft des Transportes</u>
14.12.43	Z 9 697 - Z 9 700	Deutschland
15.12.43	" 9 701 - " 9 702	Deutschland
16.12.43	" 9 703 - " 9 704	Deutschland
16.12.43	" 9 705 - " 9 711	Polen
17.12.43	" 9 712 - " 9 716	Deutschland
21.12.43	" 9 717 - - -	-
23.12.43	" 9 718 - " 9 721	Deutschland
28.12.43	" 9 722 - " 9 723	-
29.12.43	" 9 724 - " 9 728	Deutschland



<u>Jahr</u> <u>1943</u>	<u>Nummern - Serie</u> (Zigeuner - Frauen u. Mädchen)	<u>Herkunft des Transportes</u>
14.12.43	Z 9 697 - Z 9 700	Deutschland
15.12.43	" 9 701 - " 9 702	Deutschland
16.12.43	" 9 703 - " 9 704	Deutschland
16.12.43	" 9 705 - " 9 711	Polen
17.12.43	" 9 712 - " 9 716	Deutschland
21.12.43	" 9 717 - - -	-
23.12.43	" 9 718 - " 9 721	Deutschland
28.12.43	" 9 722 - " 9 723	-
29.12.43	" 9 724 - " 9 728	Deutschland
<u>Jahr</u> <u>1944</u>		
1.1.44	" 9 729 - " 9 743	Polen
11.1.44	" 9 744 - " 9 746	Deutschland
14.1.44	" 9 747 - " 9 751	Deutschland
15.1.44	" 9 752 - " 9 756	geboren in Birkenau
19.1.44	" 9 757 - " 9 760	Deutschland
17.1.44	" 9 761 - " 9 934	Belgien
22.1.44	" 9 735 - " 9 930	Österreich
27.1.44	" 9 939 - " 9 943	Deutschland
28.1.44	" 9 944 - " 9 976	CSR
11.2.44	" 9 977 - " 9 989	Deutschland
14.2.44	" 9 990 - " 9 991	geboren in Birkenau
19.2.44	" 9 992 - - -	Deutschland
23.2.44	" 9 993 - - -	-
24.2.44	" 9 994 - " 10 012	-
26.2.44	" 10 013 - - -	-
3.3.44	" 10 014 - " 10 015	Deutschland
4.3.44	" 10 016 - " 10 022	Polen
9.3.44	" 10 023 - " 10 028	Deutschland
9.3.44	" 10 029 - - -	geboren am 6.3. in Birkenau
10.3.44	" 10 030 - " 10 033	Deutschland
11.3.44	" 10 034 - " 10 036	Deutschland
15.3.44	" 10 037 - " 10 039	Deutschland
18.3.44	" 10 040 - - -	-
20.3.44	" 10 041 - " 10 042	Polen

[Faint, illegible text, likely bleed-through from the reverse side of the page]



<u>Jahr</u> <u>1944</u>	<u>Nummern - Serie</u> (Zigeuner - Frauen u. Mädchen)	<u>Herkunft des Transportes</u>
20.3.44	Z lo 043 - -	geboren in Birkenau
22.3.44	Z lo 044 - Z lo 046	Deutschland
23.3.44	" lo 047 - " lo 057	Deutschland
24.3.44	" lo 058 - " lo 062	Deutschland
25.3.44	" lo 063 - " lo 068	Deutschland
29.3.44	" lo 069 - " -	geboren in Birkenau
5.4.44	" lo 070 - - -	-
8.4.44	" lo 071 - " lo 077	-
12.4.44	" lo 078 - " lo 083	-
14.4.44	" lo 084 - " lo 085	-
16.4.44	" lo 086 - " lo 530	Brest Litowsk
21.4.44	" lo 531 - " lo 567	-
24.4.44	" lo 568 - - -	geboren in Birkenau
24.4.44	" lo 569 - " lo 572	-
26.4.44	" lo 573 - " lo 580	-
29.4.44	" lo 581 - - -	geboren in Birkenau
30.4.44	" lo 582 - - -	geboren in Birkenau
4.5.44	" lo 583 - " lo 588	-
6.5.44	" lo 589 - " lo 626	Deutschland
10.5.44	" lo 628 - - -	-
12.5.44	" lo 629 - " lo 647	Mulfingen ("St. Josefspflege")
13.5.44	" lo 648 - " lo 657	Deutschland
20.5.44	" lo 658 - " lo 660	-
20.5.44	" lo 661 - - -	geboren am 17.5. in Birkenau
21.5.44	" lo 662 - " lo 785	Lager Vught
21.5.44	" lo 786 - - -	geboren im Lager Birkenau
23.5.44	" lo 787 - - -	geboren im Lager Birkenau
27.5.44	" lo 788 - - -	-
30.5.44	" lo 789 - - -	-
3.6.44	" lo 790 - " lo 791	-
3.6.44	" lo 792 - - -	geboren am 1.6. in Birkenau
5.6.44	" lo 793 - - -	geboren in Birkenau
7.6.44	" lo 794 - " lo 795	geboren in Birkenau
10.6.44	" lo 796 - " lo 799	-
17.6.44	" lo 800 - " lo 803	Deutschland
17.6.44	" lo 804 - " lo 812	Witebsk
17.6.44	" lo 813 - - -	geb. am 13.6. in Birkenau

