

4.) LAGER MIT BESONDEREM CHARAKTER

HINZERT

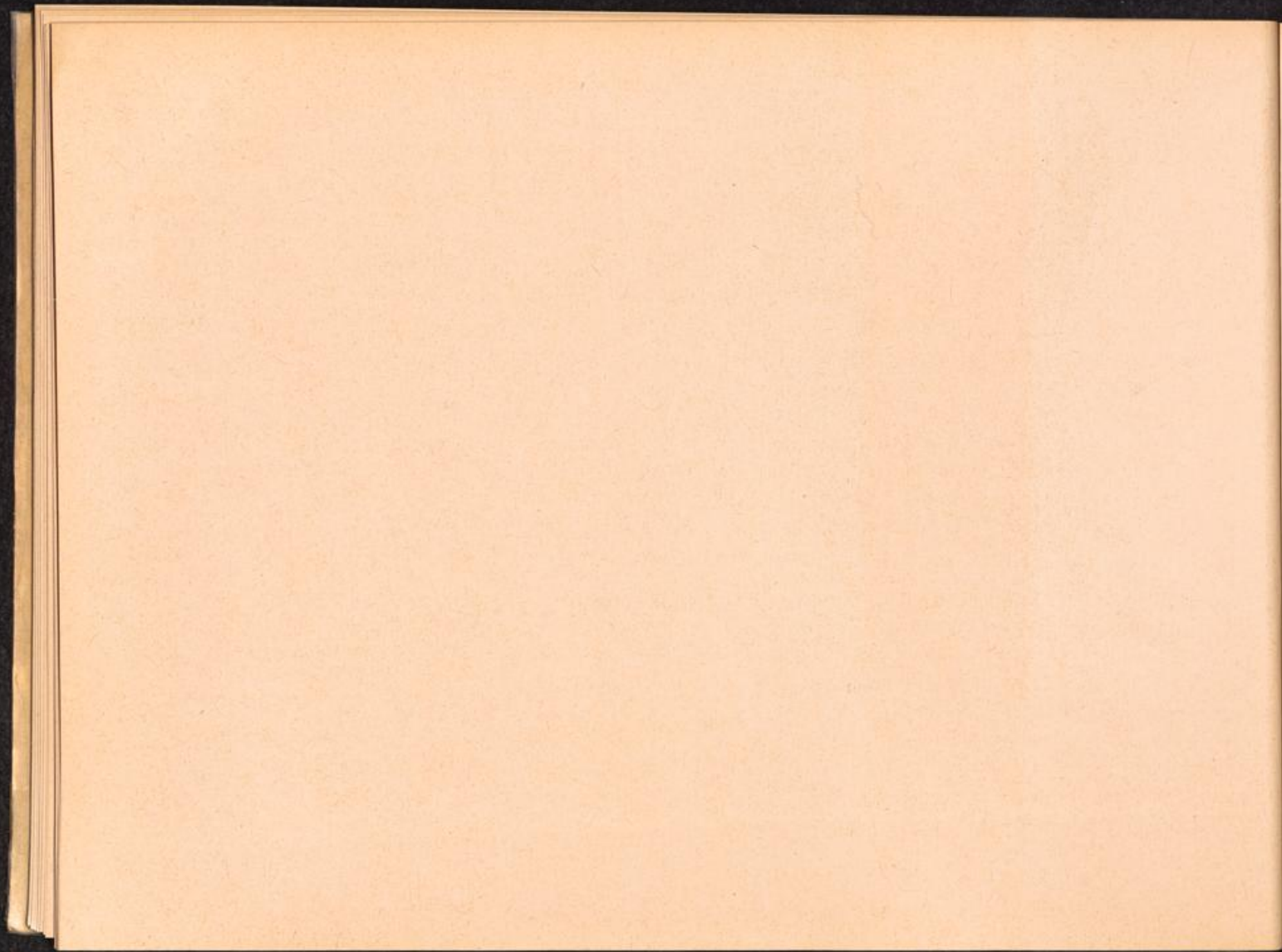
Sonderlager - Arbeitserziehungslager

Ab 1.7.1940 war dieses Lager dem Inspekteur der Konzentrationslager und Führer der SS-Totenkopfverbände unterstellt.

Im Jahre 1942 wurde es als "Polizeihaftlager" von der Gestapostelle Luxemburg - Trier übernommen.

Ab 19.1.1945 wurde es Kommando des Konzentrationslagers Buchenwald.

<u>Aussenkommandos:</u>	<u>Unterkommandos:</u>	<u>Männer:</u>	<u>Frauen:</u>	<u>Unterkunft, Beschäftigung, Firmen, Leitung:</u>
Farschweiler über Hermeskeil				Flughafen
Fluwig				Holzfallerkommando
Gelnhausen		X		Flughafen - Luftschutz
Gusterath				Gummi f. Walzwerke
Hermeskeil				Weiberentschlammung
Hoppstädten/Nabe siehe: Neubrücke				Fa. Romika
Konz				Wagenkommando, Flugfeld
Langendiebach	Wächtersbach			Flugfeld
Mainz/Finthen				Beton
Mariahütte I und II				Tank-Fabrik
Neubrücke-Hoppstädten/Nabe				
Nonweiler				Wagenkommando
Pöllert				Fluss-Stauung
Primstal				Sägewerk, Flachswerk
Rheinsfeld I und II				



4.) LAGER MIT BESONDEREM CHARAKTER (Forts.)

Hauptlager: Aussenkommandos: Unterkommandos: Männer: Frauen: Unterkunft, Beschäftigung, Firmen, Leitung:

GHETTO X X Unterstellung: unterstand dem "Zentralamt",
 (das dem Reichssicherheitshauptamt IV B4,
THERESIENSTADT Eichmann, angegliedert war).

SICHERUNGSLAGER

VORBRUCK - SCHIRMECK

Erste Erwähnung: 2. 8. 1940

Unterstellung: unbekannt

Letzte Erwähnung: 22. 11. 1944

Haslach

Unterirdische Flugmotorenfabrik
 Daimler-Benz.

