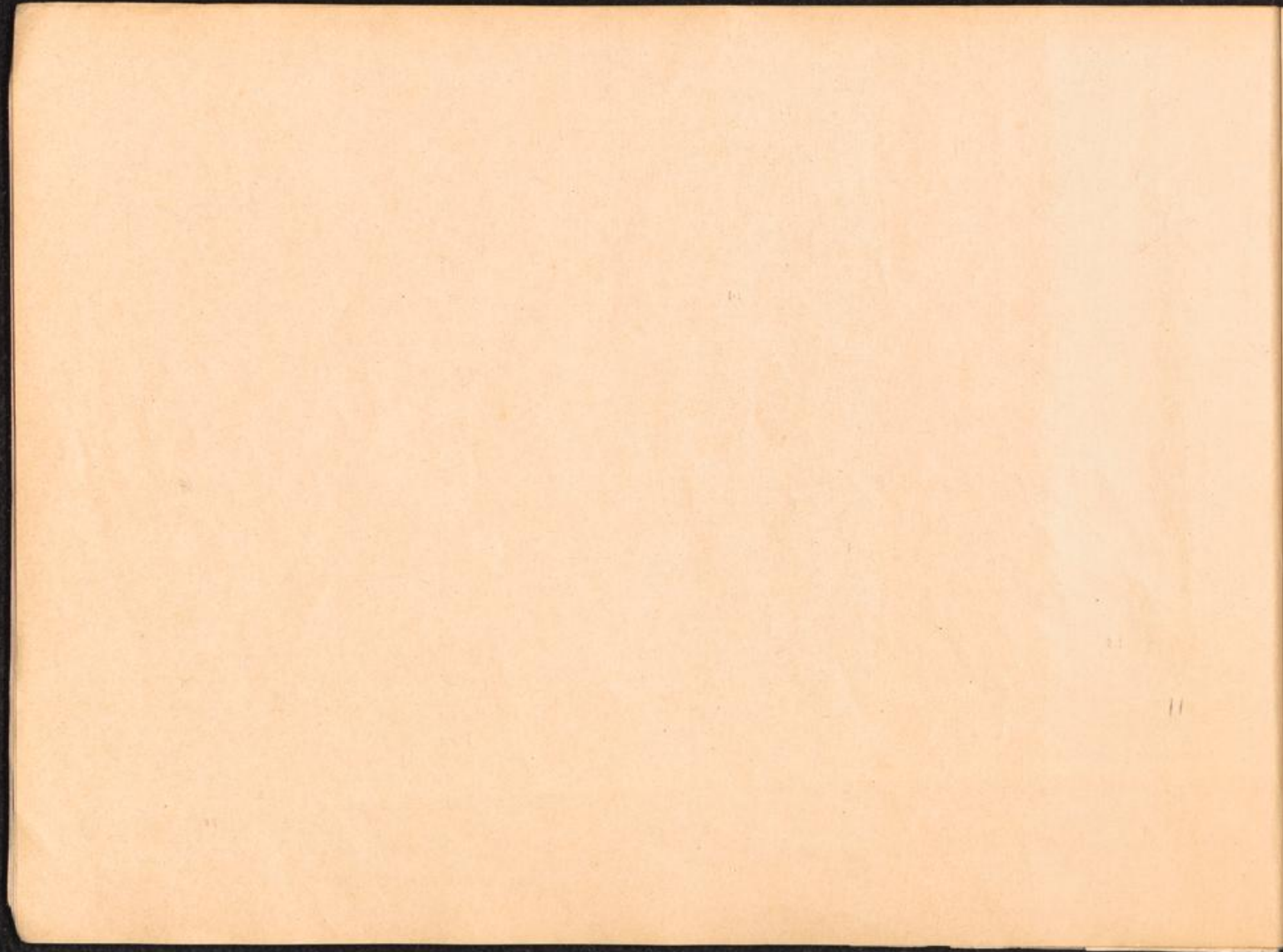
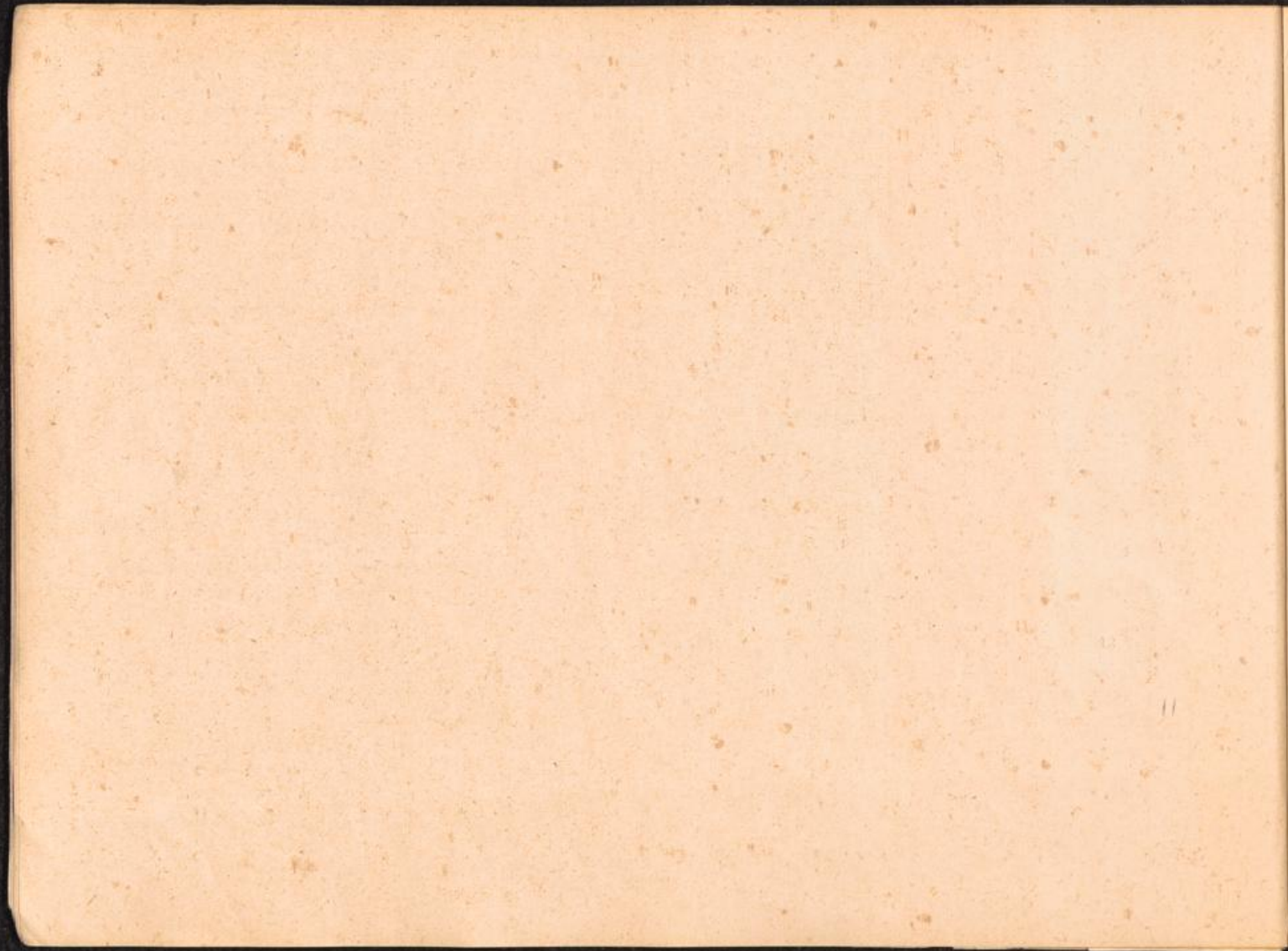


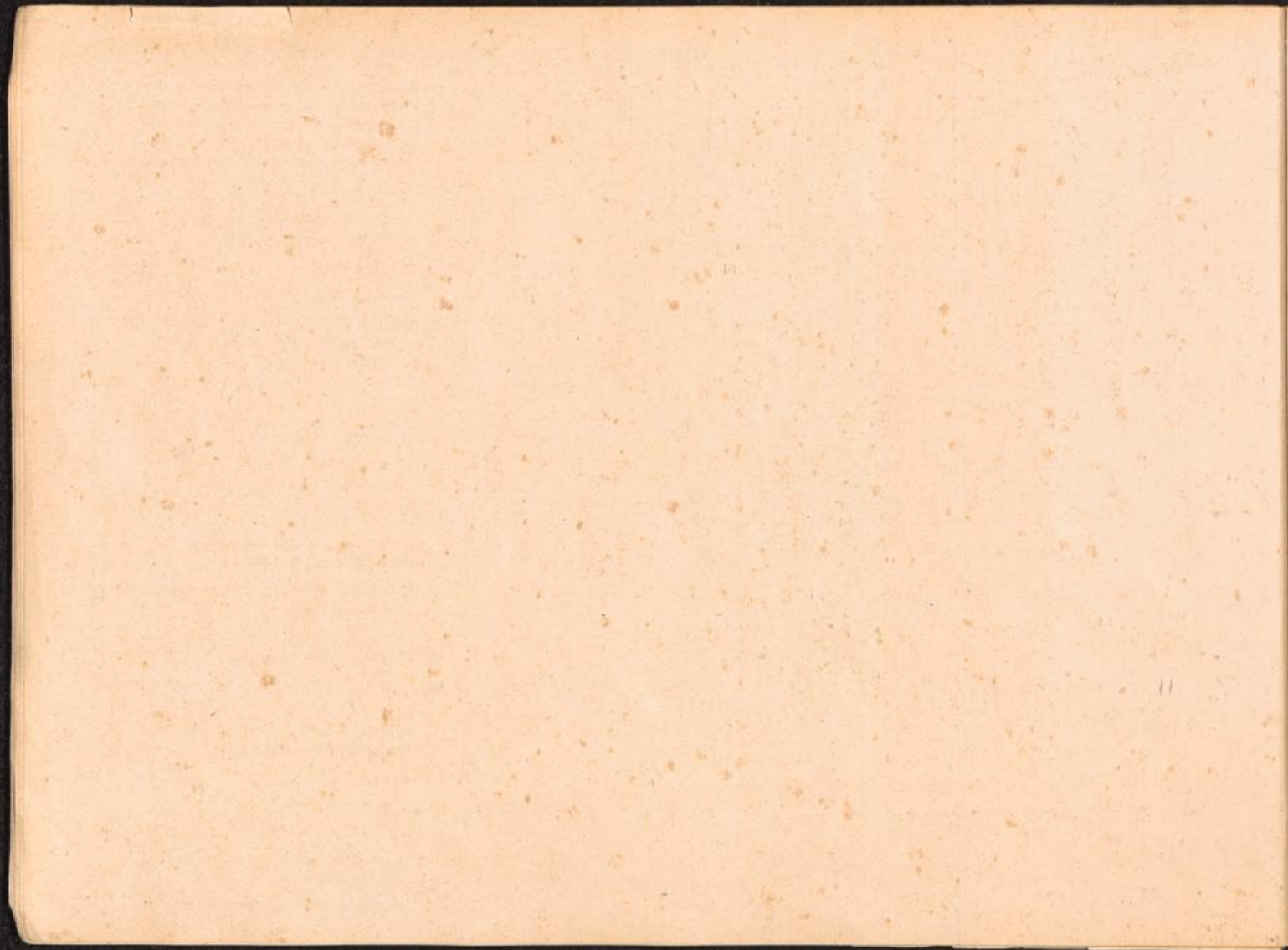
Hauptlager:	Aussenkommandos:	Unterkommandos:	Magaz:	Fabrik:	Unterhalt, Beschäftigung, Erwerb, Leistung:
<u>KL. BUCHENWALD</u>	✓ Abteroda			X	
<u>früher:</u>	✓ Abteroda			X	BMW-Werke Eisenach in Abteroda.
	✓ Allendorf bei Kirchhain			X	Fabrik zur Verwertung Chemischer Erzeugnisse GmbH.
<u>KL. ETTERSBERG</u>	✓ Altenburg/Thüringen		X	X	Hugo Schneider AG.
	✓ Annaburg				Siebel Flugzeugwerke Halle/Saale, Annaburger Gerätebau.
	Arolsen		X		SS-Verwaltungsdienst-Führerschule, SS-Kaserne, SS-Bekleidungslager.
	✓ Aschersleben	Duben	X	X	Junkers Flugzeug- und Motorenwerke.
	✓ Baalberg siehe: Plömnitz				
	✓ Bad Berka Kdo. v. Tonndorf		X		Martynwerke.
	✓ Bad Gandersheim siehe: Gandersheim				
	✓ Bad Godesberg		X		Hotel Dreesen, Rheinstr. 51.
	✓ Bad Salzungen		X		Fa. Ludwig Renntier, OT-Bauleitung, Salz-Bergwerk, Leimbach.
	Baubrigade I Sollstedt				in Sollstedt.
	Baubrigade III	Duisburg-Meiderich Wittener Walzenmühle Kabelwerk Hochfelderstrasse Ruhrenstrasse Schrottlager	X		an verschiedenen Orten, Kuhlenwald Diakonanstalt, Dortmund, Essen, Schuttverwertung, Bensberg, Köln-Deutz, Düsseldorf, Duisburg, Wieda, Nuexel, Osterhagen, Mackenrode, Walkenried-Wolfleben/Harz, Gut Bischofsrode/Bischofferode, Salza/Thür., Sprengkommando Dortmund, Sprengkommando Kalkum.
	Baubrigade IV		X		Wuppertal Königshöherweg 7, Günzerode, Ellrich-Harz.
	Baubrigade V - West		X		SS Führungsstab B 15 Halle/Saale (Bauleitung Architekt W. Fricke) Köln, Aachen, Frankreich: Rouen, Hesdin/Pas de Calais, Aumale, Doullens, Cambrai, Lille.
	Baubrigade VI		X		Eisenbahnbaubrigade I (Aufenthaltsort unbekannt).
	Baubrigade 7		X		Eisenbahnbaubrigade 2 (Aufenthaltsort unbekannt).
	Baubrigade 10				Eisenbahnbaubrigade Offenburg/Baden wahrscheinlich Freiburg/Br. und an verschiedenen Orten.
	✓ Bensberg		X		Nationalpolitische Erziehungsanstalt.
	✓ Berga/Elster		X		SS-Führungsstab.



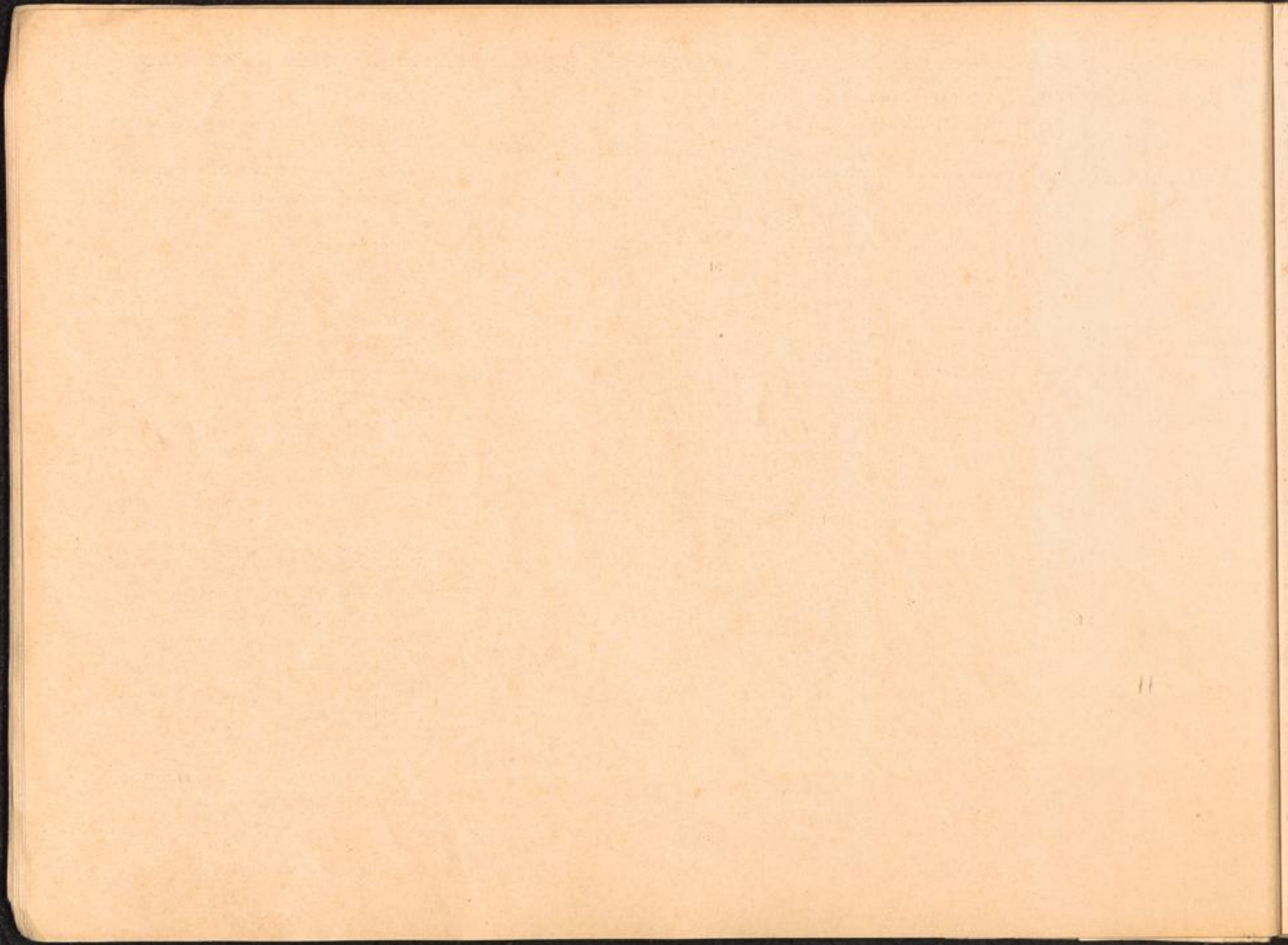
Hauptlager:	Aussenkommandos:	Unterkommandos:	Männer:	Frauen:	Unterkunft, Beschäftigung, Firmen, Leitung:
KL. BUCHENWALD	✓ Berlstedt		X		Kläranlage und Ziegelei, Deutsche Erd- und Steinwerke, Strassenbau Neumark.
früher:	✓ Bernburg			X	Allgem. Solvay - Werke.
KL. ETTERSBERG	✓ Billroda		X		Gustloffwerke I, II und III Schacht Burggraf, Fa. Berg.
	✓ Birkhahn - Mötzlich		X		Siebel-Werke Halle a. d. Saale.
	✓ Blankenburg		X		OT-Einsatzgruppe Kyffhäuser, Klosterwerke Dr. Dasch.
	✓ Blankenhain Kdo. v. Tonndorf		X		Sandgruben - Blankenhain.
	✓ Bochum		X		Gusstahlfabrikation AG, Eisen- und Hüttenwerk AG.
	✓ Bodtenberg				SS-Bauleitung der Waffen-SS und Polizei Weimar-Buchenwald.
	✓ Boehlen		X		BRABAG-Braunkohlen-Benzin AG.
	✓ Braunschweig		X		SS- Junkerschule.
	✓ Brunshausen siehe: Gandersheim				
	✓ Buchenwald siehe: Weimar-Buchenwald				
	✓ Buttstedt		X		Fa. Schlosser.
	✓ Colditz		X		Hugo Schneider AG Leipzig, Steingutfabrik Südwerk, Sektor Hentschke.
	✓ Crahwinkel Kdo. v. Ohrdruf		X		Steinbruch und Tunnelbau (Hitlerjugendlager).
	✓ Demau - Rebstock/Ahr		X		Fa. Gollnow u. Sohn, Koblenz.
	✓ Dessau		X		Junkers Flugzeug- und Motorenwerke AG, Dessauer Waggonfabrik.
	✓ "Dora" siehe: Salza				ab 1. II. 1944 selbst. KL. "Mibau - Dora" siehe: "Dora - Mittelbau".
	✓ Dornburg		X		
	✓ Dortmund			X	Dortmund-Hörder Hüttenverein AG, Geschosfabrik, Rheinischestr. 173.
	✓ Duben Kdo. v. Aschersleben				Junkers Flugzeug- und Motorenwerke.
	✓ Duderstadt			X	Polte-Werke, Luftwaffenmunitionswerk (Lager Euzenberg).
	Duisburg - Meiderich siehe: Baubrigade III				



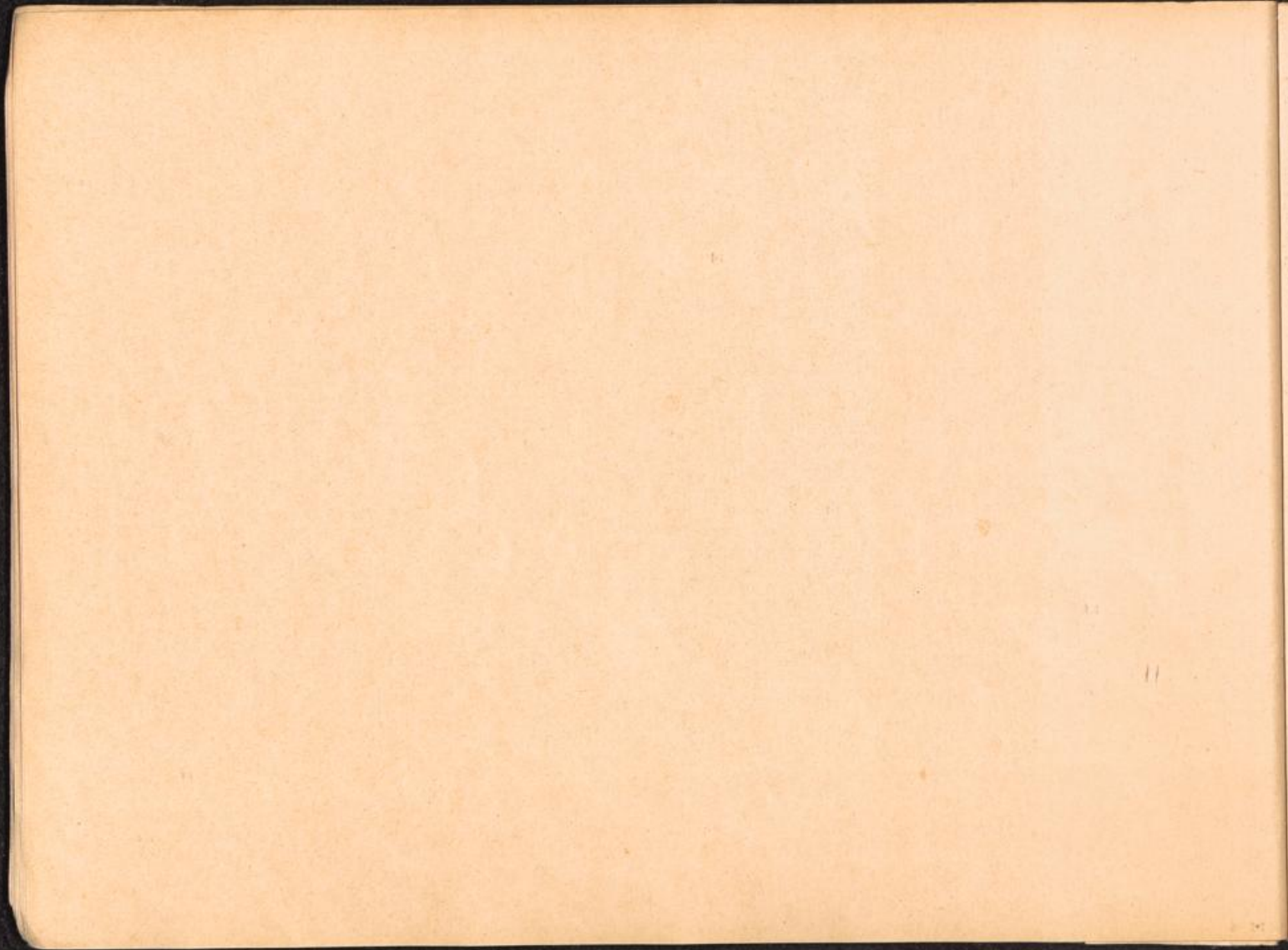
Hauptlager:	Aussenkommandos:	Unterkommandos:	Männer:	Frauen:	Unterkunft, Beschäftigung, Firmen, Leitung:
<u>KL. BUCHENWALD</u>	✓ Düsseldorf		X		Rheinmetall-Borsig AG, Düsseldorf-Grafenberg Ulmenstrasse 112, Düsseldorf - Derendorf Gneisenauerstrasse 54, Hohenzollernwerk, Deutsche Erd- und Steinwerke, Kirchfeld- strasse 74-80, Kdo, Kalkurn-Bombensucher.
<u>früher:</u>					
<u>KL. ETTERSBERG</u>	✓ Eisenach		X		BMW - Eisenach - Dürerhof.
	✓ Elsnig			X	Westfälisch-Anhaltische Sprengstoff AG, Chem. Fabrik - Werk Elsnig.
	✓ Eschershausen	✓ Holzen	X		OT - Bauleitung.
	✓ Essen			X	Fa. Krupp Gusstahlfabrik, Humboldtstrasse.
	✓ Essen		X		Deutsche Erd- und Steinwerke, SS-Wirtschafts- Verwaltungshauptamt, Schwarze Poth 13 (Bauschuttverwertung).
	Fichtenhain siehe: Weimar - Buchenwald				
	✓ Flössberg		X		Flössberger Metallwerke.
	✓ Freiheit - Osterode		X		Fa. Kurt Heber.
	✓ Fürstehagen siehe: Hessisch-Lichtenau				
	✓ Gandersheim		X		Flugzeugbau, Bruns Apparatebau GmbH, Heinkelwerke Brunshausen.
	✓ Gelsenkirchen			X	Benzin AG, Gelsenberg, OT-Essen-Kupferdreh, Rheinmetall Borsig.
	✓ Giessen		X		Sanitäts-Ersatz und Ausbildungsabteilung, Lichesstrasse 106 Bauleitung "Gerta".
	✓ Gleina siehe: Tröglitz				
	✓ Goslar		X		Neubauleitung der Waffen-SS und Polizei, Fliegerhorstkommandantur.
	✓ Göttingen		X		SS - Kavallerie - Schule.
	✓ Grasleben siehe: Weferlingen				
	✓ Hadmersleben / Klein Oschersleben		X		Ingenieur Büro Schlempp-Siebenberg GmbH, AGO Flugzeugwerke.
	✓ Halberstadt		X		Junkerswerke AG, Harlebenerstrasse.



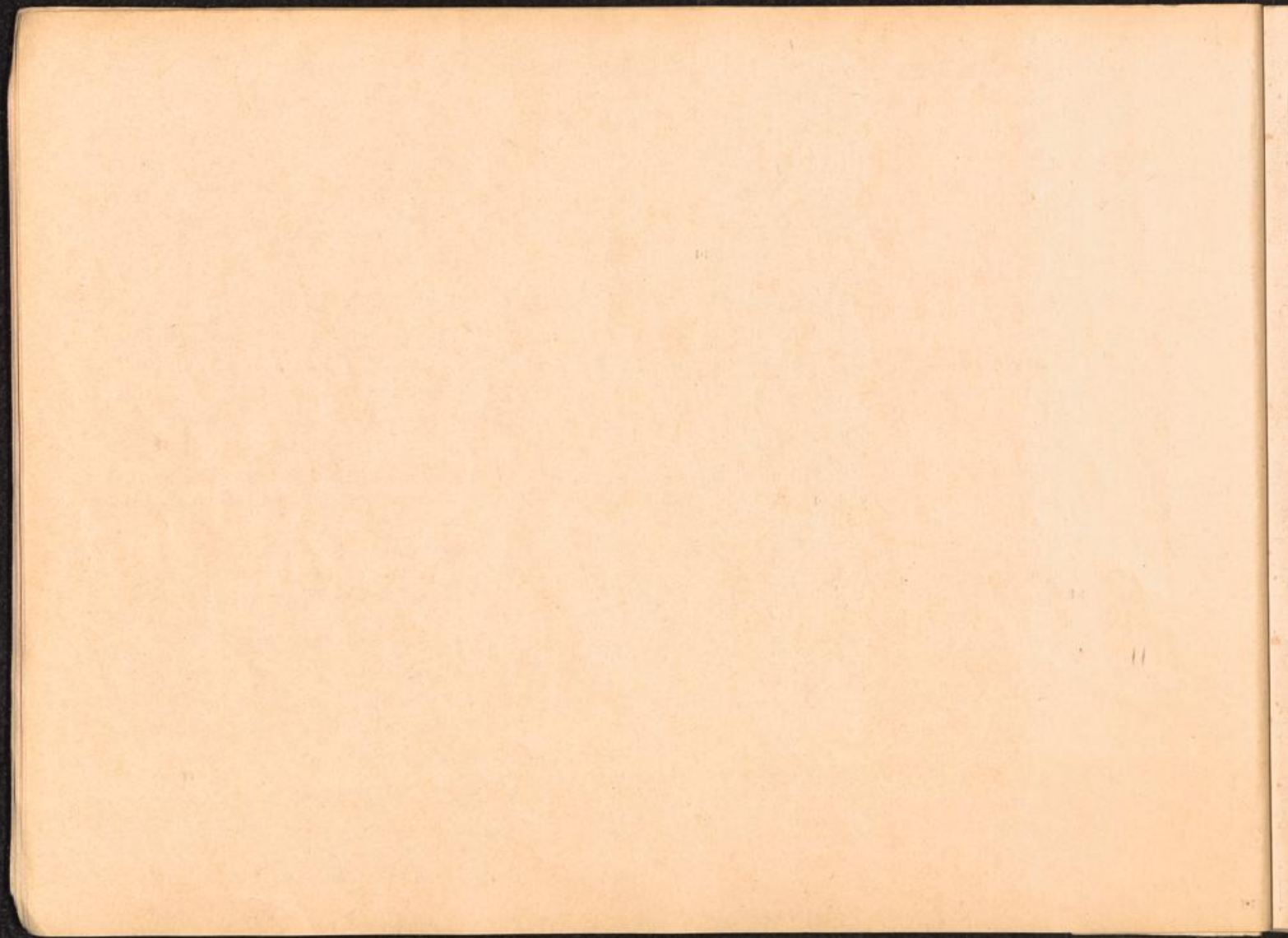
Hauptlager:	Aussenkommandos:	Unterkommandos:	Männer:	Frauen:	Unterkunft, Beschäftigung, Firmen: Leitung:
<u>KL. BUCHENWALD</u>	✓ Halberstadt - Zwieberge		X		Malachit AG.
	früher:		X		Lager Birkhahn, Siebel Flugzeugwerke GmbH, Bülckestrasse 70.
<u>KL. ETTERSBERG</u>	✓ Hardehausen b. Scherfede		X		NAPOLA - Nationalpolitische Erziehungsanstalt.
	✓ Harzingen				Wirtschaftsforschungsgesellschaft Wi fo. - Berlin - Charlottenburg.
	✓ Hasserode Kdo. v. Wernigerode		X		Wernig - Werke.
	✓ Herzberg/Elster Kdo. v. Schlieben		X		Hugo Schneider AG, Leipzig.
	✓ Hessisch - Lichtenau/ Fürstenhagen		X	X	Fabrik GmbH zur Verwertung Chem. Erzeugnisse. Lager Vereinshaus, DAG - Fürstenhagen. ab 19.1.1945 Kdo. v. KL. Buchenwald.
	✓ Hinzert Kr. Trier				Kabelverlegung u. a. Arbeiten.
	✓ Holzen Kdo. v. Eschershausen		X		Reichsbahn-Ausbesserungswerk, Löbstädterstr. 50.
	✓ Jena		X		Im Druselthal 85, OT - Bauleitung, Hbh, SS- und Polizeiführer IX.
	✓ Kassel		X		
	✓ Koblenz siehe: Dernau-Rebstock				
	✓ Köln		X		Fordwerke Köln-Niehl, Hansestadt Köln, Oberbürgermeister, Westwaggon Köln-Deutz, Mühlheimerstr. 181.
	✓ Kranichfeld				Burg Kranichfeld Gesellschaft zur Förderung und Pflege deutscher Kulturdenkmäler e. V.
	✓ Langensalza		X		Langenwerk AG, Junkers Flugzeug- und Motorenbau.
	✓ Langenstein Kr. Halberstadt		X		Fa. Bode, Gruen u. Bulfinger, OT - Bauleitung.
	✓ Lauenburg				
	✓ Lehesten siehe: Saalfeld				
	✓ Leimbach siehe: Bad Salzungen				
✓ Leipzig		Lindenthal ✓ Markkleeberg ✓ Schönau	X	X	Hugo Schneider AG, ATG Leipzig Erläwerke.
✓ Leopoldshall			X		Junkers Flugzeug- und Motorenwerke Schönebeck.



Hauptlager:	Aussenkommandos:	Unterkommandos:	Männer:	Frauen:	Unterkunft, Beschäftigung, Firmen, Leitung:
<u>KL. BUCHENWALD</u>	<u>Lindenthal Kdo. v. Leipzig</u>				
<u>früher:</u>	✓ Lippstadt			X	Westfälische Metallindustrie AG, Eisen- und Metallwerke GmbH.
<u>KL. ETTERSBERG</u>	<u>Lohausen</u>		X		Sprengkommando.
	✓ Lützkendorf		X		Wintershall AG-Werk Lützkendorf bei Krumpa - Merseburg.
	✓ Magdeburg		X	X	Braunkohlen und Benzin AG Magdeburg-Rotensee, Heinrichsbergerstr. Polte-Werke, Poltestr. 65-91.
	✓ Markkleeberg Kdo. v. Leipzig			X	Junkers AG, Stöhrstrasse.
	✓ Merseburg				Ammoniakwerke.
	✓ Meuselwitz		X	X	Hugo Schneider AG.
	✓ Mühlhausen		X	X	Gerätebau GmbH, Mühlenwerke AG, Junkers Flugzeug- und Motorenwerke.
	✓ Neumark siehe: Berstede				
	✓ Neustadt bei Coburg			X	Kabel- und Leitungswerke AG.
	✓ Neustassfurt siehe: Stassfurt				
	✓ Niederorschel		X		Langenwerke AG, Junkers Flugzeug- und Motorenwerke.
	✓ Niedersachswerfen				Ammoniakwerke GmbH, Merseburg, Gipswerke in Niedersachswerfen.
	Nordhausen - Mittelbau (verm. Nebenlager des Kdo. "Dora")		X		Maschinenfabrik AG, Schmidt u. Kranz, Fliegerhorstkommandantur, Mittelwerk GmbH, Berlin - Charlottenburg, Fa. Losgen, Demag Eichhey-Büro.
	✓ Oberndorf b. Hermsdorf		X		Luftmunitionsanstalt 5/IV.
	✓ Ohrdruf	Crahwinkel	X		Nordlager, Südlager, Eisenbahnbau Kdo.
	✓ Oertelsbruch siehe: Saalfeld				
	✓ Osterode / Harz (verm. Nebenlager des Kdo. "Dora")		X		Maschinenfabrik Curt Heber.
	✓ Penig / Sa.			X	Fa. Max Gehrt.
	✓ Plömnitz / Bernburg Bahnhofstation Baalberg		X		Schacht Plömnitz, Allgemeine Solvay-Werke, Salzvertriebs-GmbH Bernburg, OT-Bauleitung (Bauvorhaben Leau).
	✓ Quedlinburg		X		Fliegerhorst.
	Raguhn			X	Fa. Heerbrandt.



Hauptlager:	Aussenkommandos:	Unterkommandos:	Männer:	Frauen:	Unterkunft, Beschäftigung, Firmen, Leitung:
<u>KL. BUCHENWALD</u>	✓ Rehmsdorf siehe: Tröglitz				
<u>früher:</u>	✓ Rothenburg/Saale		X		Mansfeld AG.
	✓ Rottleberode		X		Junkers Thyrawerke.
<u>KL. ETTERSBERG</u>	✓ Saalfeld - Oertelsbruch Bahnhofstation Lehesten		X		Bauvorhaben Oertelsbruch, Bauleitung Saalfeld, Thür. Werk (Lager Lehesten).
	✓ Salza/Thüringen ("Dora")		X		OT-Wirtschaftsforschungsgesellschaft.
	✓ Salzungen siehe: Bad Salzungen				
	✓ Schlieben	Herzberg/Elster	X	X	Hugo Schneider AG.
	✓ Schönau Kdo. v. Leipzig			X	ATG Maschinenbau GmbH, Leipzig W 32, Schönauerstr. 101.
	✓ Schönebeck/Elbe	✓ Tarthun	X		Junkers Flugzeug- und Motorenwerke AG.
	✓ Schwerte / Ruhr		X		Reichsbahnausbesserungswerk.
	✓ Sennelager		X		SS-Panzerausbildungs-Regt., Bauleitung Wa.-SS.
	✓ Sömmerda			X	Rheinmetall Borsig, Dreyseplatz 7.
	✓ Sonneberg		X		Zahnradwerke C.G. Rheinhardt, Hallestr. 39.
	✓ Stassfurt		X		Ingenieur-Büro SchöppKabel- und Leitungswerke AG. Schacht VI u. VII, Pa. Georg Wälzer u. Co.
	✓ Suhl		X		Gustloff-Werke.
	"Tannenwald Kdo." Feldpost Nr. 14441		X		Bauinspektion "Rhein West", Waffen-SS u. Polizei, Wiesbaden, Platterstr. (Kdo. vermutlich im Taunus u. Bad Kreuznach).
	✓ Tannroda		X		Mitteldeutsche Papierwerke GmbH.
	✓ Taucha		X	X	Hugo Schneider AG, Werk II, Freiherr v. Steinstr. 3 a.
	✓ Tarthun Kdo. v. Schönebeck				
	✓ Thekla b. Leipzig				Erla-Werke Leipzig-Thekla.
	✓ Tonndorf	✓ Bad Berka ✓ Blankenhain	X		Bauleitung der Waffen SS, Steinbruch Merkel.
	✓ Torgau			X	Heeres-Munitionsanstalt.
	✓ Tröglitz		X		Braunkohlen-Benzin AG, Werk Zeitz (stationiert in Gleina und Rehmsdorf).
	✓ Unna		X		5. SS-Korps Nachrichten Abteilung.



Hauptlager:	Aussenkommandos:	Unterkommandos:	Männer:	Frauen:	Unterkunft, Beschäftigung, Firmen, Leitung:
<u>KL. BUCHENWALD</u>	✓ Wansleben am See (Mansfelder Seekreis)		X		Fa. Christian Mansfeld GmbH - Leipzig, Einsatz Wagner, Kaliwerk Georgl.
früher:	✓ Weferlingen /Grasleben		X		Bauleitung Gerhard.
<u>KL. EITERSBERG</u>	✓ Weimar - Buchenwald		X		Gustloff Werke - Dürrnbacher Hütte, Gustloff Werke I, Reichsstathalter, Deutsche Ausrüstungs- werke, Luftschutzbauten, Dietrich u. Hermann, Marienstr. 14, Köditz Maurermeister (Bunkerbau), Gefangenenbarackenbau, Gustloff Werke II, K-Staffel, Kühlhaus, Lager 29, Luftschutzleiter Polizeipräsi, Weimar, Mittelbau D 7 Weimar, Mittelbau E 3 Weimar, Mitteldeutsche Bauge- meinschaft, Mittelwerk GmbH, Muna Oberndorf, Panzergranadier-Ersatz-Ausbildungs-Abteilung, Polizei-Offizierschule, Quade Sekundarbahn, Reichsbahnbetriebswerk, Reichsbahnbetriebsleiter, Reichsstathalter, Schneider und Schuhmacher- Kommando, Fritz Sauckel-Werk, Werkzeug- maschinen Fabrik, SS - Bauleitung Weimar, SS - Kraftfahr-Ausbesserungs- und Ersatz-Reg., SS - Standortverwaltung Weimar, SS - T - Divisionsnachschieblager, SS - Zentralbau- leitung, Staupendahl, Kdo. Fichtenhain J.W. Optik.
	✓ Wernigerode /Harz	✓ Hasserode	X		Rautalwerke GmbH.
	✓ Westeregeln		X		Junkers Flugzeug- und Motorenwerke, Salzwerk GmbH.
	✓ Wewelsburg		X		Amt für Sonderaufgaben, Bauleitung der SS- Schule, Haus Wewelsburg, Gesellschaft zur Förderung und Pflege deutscher Kulturdenkmäler e. V., Kranichfeld, (Kommando ab 1943).
	✓ Witten - Annen				AGW Ruhrstahl Annener Gusstahlwerke, Stockumerstr.
	✓ Wolfen - Bitterfeld			X	IG- Farbenindustrie, Filmfabrik-Vistra-Werk.
	✓ Zwieberge siehe: Halberstadt				

