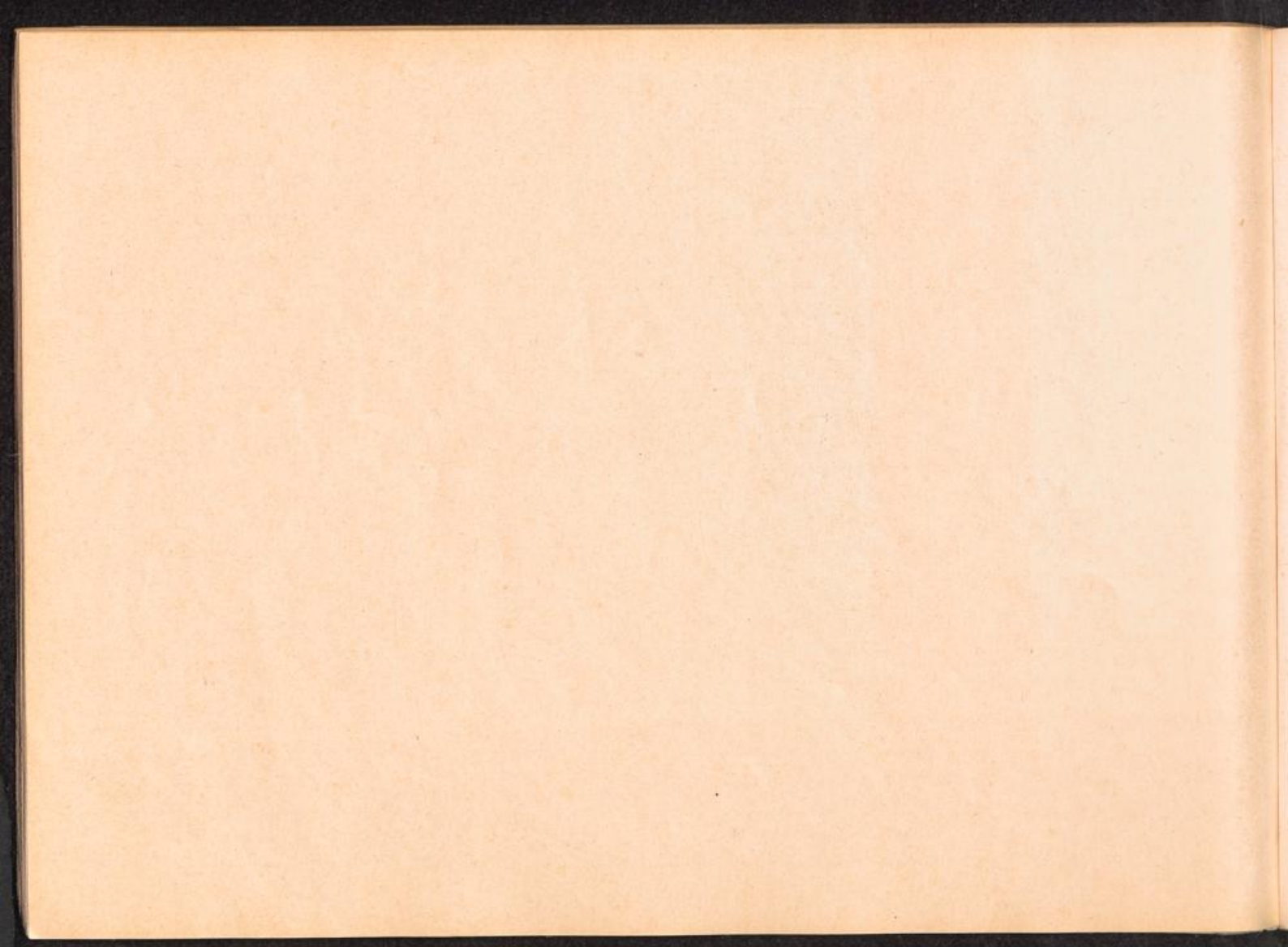


Hauptlager:	Aussenkommandos:	Unterkommandos:	Männer:	Frauen:	Unterkunft, Beschäftigung, Firmen, Leitung:
<u>KL. RAVENSBRUECK</u>					
<u>v o r m a l s:</u>	Ansbach			X	Lebensbornheim.
	Barth / Ostsee		X	X	V 1 und V 2 - Heinkel-Werke, Müller-Werk, Barth - Elengründ.
<u>L I C H T E N B U R G</u>	Belzig			X	Lager in Borkheid.
	Berlin - Oberschöneeweide				
	Berlin - Schönefeld			X	Henschel-Flugzeugwerke.
	Borkheid siehe: Belzig				
	Brückentin siehe: Dabelow				
	Comthurey Hof siehe: Dabelow				
	Dabelow				Deutsche Versuchsanstalt für Ernährung und Verpflegung GmbH in Brückentin und Hof Comthurey.
	Eberswalde			X	
	Feldberg				
	Fürstenberg			X	Siemens.
	Hennigsdorf			X	Kriegsausrüstung.
	Hohenlychen Kr. Templin			X	
	Karlshagen Kr. Usedom-Wollin		X		Erprobungsstelle, Lager I und II. (Die Toten des Lagers wurden in Greifswald eingäschert.)
	Klützw bei Stargard		X		Fliegerhorst.
	Königsberg /Neumark				Samland, Bremerstr.
	Malchow Kr. Waren				Munitionsfabrik.
	Neubrandenburg		X	X	Mechanische Werkstätte.
	Neustadt / Glewe				Flugzeugfabrik, Munitionsfabrik, am Flughafen für die Wehrmacht, Schützengraben.
	Peenemünde Kr. Usedom-Wollin				Erprobungsstelle, Peenemünde-Usedom.
	Prenzlau				
	Rechlin Kr. Waren				Flugplatz Retzow - Rechlin.
	Retzow siehe: Rechlin				
	Rostock - Marienehe			X	Heinkel - Flugzeug-Werke.



Hauptlager:      Aussenkommandos:      Unterkommandos:    Männer:    Frauen:    Unterkunft, Beschäftigung, Firmen, Leitung:

<u>KL. RAVENSBRUECK</u>	Schwarzenforst bei Rostock			X	Flughafen und Heinkel Werke.
	Stargard			X	Jobstrasse 105.
			X		Gerätewerk Pommern G.m.b.H.
	Steinhöring bei München				
	Velten			X	Havelschmelzwerk G.m.b.H. - Berlinerstr. 8, (evakuiert nach Neustadt/Lübecker Bucht).

