

Faits et chiffres

Les archives du SIR constituent une source unique et incomparable en matière de documentation sur les personnes civiles déplacées durant la IIe Guerre mondiale.

En date du 30 novembre 1992, le SIR dispose:

- d'un fichier nominatif contenant 44 millions de fiches de référence,
- d'une documentation de 19 815 mètres linéaires,
- de 135 630 mètres de microfilms,
- de 81 574 microfiches.

Depuis sa création, le Service International de Recherches a:

- délivré 7,2 millions de renseignements,
- établi des dossiers portant sur plus de 2 millions de cas, dossiers accessibles lors de nouvelles demandes.

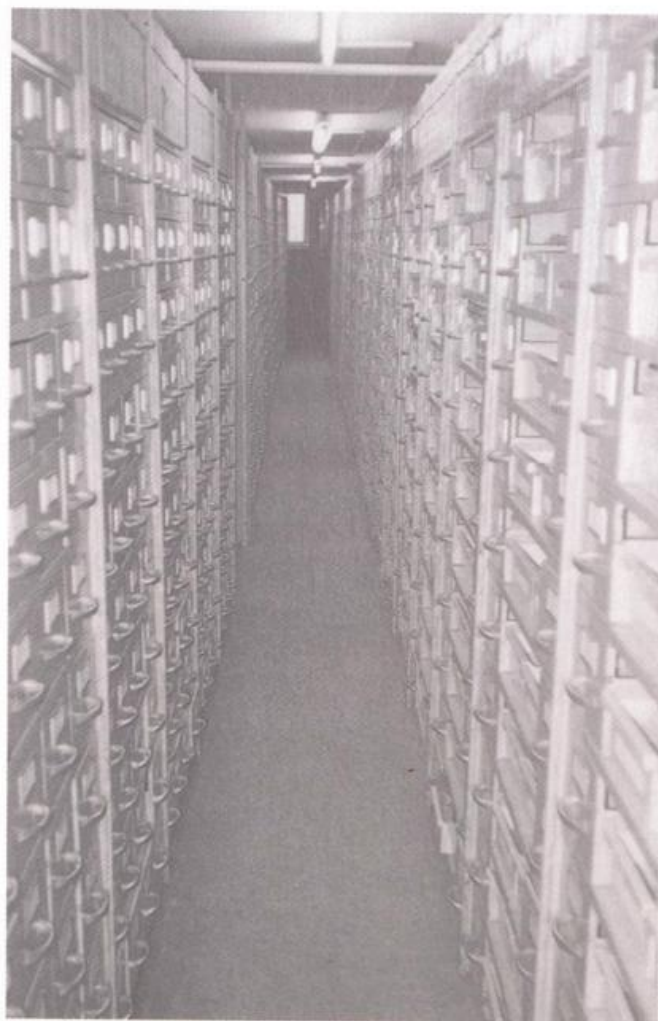
Les effectifs du Service International de Recherches

L'histoire du SIR démontre que les effectifs ont été soumis à de fortes fluctuations. En 1945, on dénombrait 200 collaborateurs; en 1951, le chiffre maximum fut atteint avec plus de 1 100 personnes employées. Enfin en 1952, il n'en restait plus que 250.

En date du 30 novembre 1992, le nombre de personnes employées à temps complet et à temps partiel par le SIR s'élevait à 362.



Dépôt final
des dossiers traités



Fichiers originaux