

V N
26

S
K

161N

426

ITS
Internationaler Suchdienst
Bibliothek: 17162482

Summary of the ...

<u>Year</u>	<u>...</u>	<u>...</u>	<u>...</u>
1870	1 112	1 112	
1871	1 111	1 111	
1872	1 112	1 112	11
1873	1 113	1 113	
1874	1 114	1 114	
1875	1 115	1 115	11
1876	1 116	1 116	
1877	1 117	1 117	
1878	1 118	1 118	
1879	1 119	1 119	
1880	1 120	1 120	
1881	1 121	1 121	
1882	1 122	1 122	
1883	1 123	1 123	
1884	1 124	1 124	
1885	1 125	1 125	
1886	1 126	1 126	
1887	1 127	1 127	
1888	1 128	1 128	
1889	1 129	1 129	
1890	1 130	1 130	
1891	1 131	1 131	
1892	1 132	1 132	
1893	1 133	1 133	
1894	1 134	1 134	
1895	1 135	1 135	
1896	1 136	1 136	
1897	1 137	1 137	
1898	1 138	1 138	
1899	1 139	1 139	
1900	1 140	1 140	

10

4

IT
Inte
Bib

Nummernbesetzung für

Konzentrationslager Lichtenburg und Ravensbrück.

<u>Jahr</u> <u>1938</u>	<u>Nummern - Serie</u> <u>(Frauen)</u>	<u>Herkunft des Transportes</u>
9. 9.38	1 021	
11.11.38	1 104 - 1 116	
18.11.38	1 117 - 1 123	
21.11.38	1 124 - 1 135	
25.11.38	1 136 - 1 144	
2.12.38	1 145 - 1 156	
9.12.38	1 157 - 1 165	
16.12.38	1 166 - 1 175	
23.12.38	1 177 - 1 190	
30.12.38	1 191 - 1 195	

Jahr

1939

6. 1.39	1 196 - 1 202	
11. 1.39	1 203 - 1 204	
13. 1.39	1 205 - 1 216	
20. 1.39	1 217 - 1 227	
27.1. 39	1 228 - 1 242	
2. 2.39	1 243	
3. 2.39	1 244 - 1 258	
10. 2.39	1 259 - 1 271	
17. 2.39	1 272 - 1 281	
24. 2.39	1 282	
3. 3.39	1 283	
24. 2.39	1 284 - 1 293	
3. 3.39	1 294 - 1 313	
10. 3.39	1 315 - 1 321	
17. 3.39	1 322 - 1 332	
24. 3.39	1 333 - 1 345	
31. 3.39	1 347 - 1 364	
7. 4.39	1 365 - 1 376	
14. 4.39	1 377 - 1 391	
21. 4.39	1 392 - 1 397	
28. 4.39	1 398	

10
4

Verzeichnis der ...

<u>Verzeichnis der ...</u>	<u>Verzeichnis der ...</u>	<u>Verzeichnis der ...</u>
1001	1001	1001
1002	1002	1002
1003	1003	1003
1004	1004	1004
1005	1005	1005
1006	1006	1006
1007	1007	1007
1008	1008	1008
1009	1009	1009
1010	1010	1010
1011	1011	1011
1012	1012	1012
1013	1013	1013
1014	1014	1014
1015	1015	1015
1016	1016	1016
1017	1017	1017
1018	1018	1018
1019	1019	1019
1020	1020	1020
1021	1021	1021
1022	1022	1022
1023	1023	1023
1024	1024	1024
1025	1025	1025
1026	1026	1026
1027	1027	1027
1028	1028	1028
1029	1029	1029
1030	1030	1030
1031	1031	1031
1032	1032	1032
1033	1033	1033
1034	1034	1034
1035	1035	1035
1036	1036	1036
1037	1037	1037
1038	1038	1038
1039	1039	1039
1040	1040	1040
1041	1041	1041
1042	1042	1042
1043	1043	1043
1044	1044	1044
1045	1045	1045
1046	1046	1046
1047	1047	1047
1048	1048	1048
1049	1049	1049
1050	1050	1050
1051	1051	1051
1052	1052	1052
1053	1053	1053
1054	1054	1054
1055	1055	1055
1056	1056	1056
1057	1057	1057
1058	1058	1058
1059	1059	1059
1060	1060	1060
1061	1061	1061
1062	1062	1062
1063	1063	1063
1064	1064	1064
1065	1065	1065
1066	1066	1066
1067	1067	1067
1068	1068	1068
1069	1069	1069
1070	1070	1070
1071	1071	1071
1072	1072	1072
1073	1073	1073
1074	1074	1074
1075	1075	1075
1076	1076	1076
1077	1077	1077
1078	1078	1078
1079	1079	1079
1080	1080	1080
1081	1081	1081
1082	1082	1082
1083	1083	1083
1084	1084	1084
1085	1085	1085
1086	1086	1086
1087	1087	1087
1088	1088	1088
1089	1089	1089
1090	1090	1090
1091	1091	1091
1092	1092	1092
1093	1093	1093
1094	1094	1094
1095	1095	1095
1096	1096	1096
1097	1097	1097
1098	1098	1098
1099	1099	1099
1100	1100	1100

IT
Inte
Bib

<u>Jahr</u>	<u>Nummern - Serie</u>	<u>Herkunft des Transportes</u>
<u>1939</u>	(Frauen)	
21. 4.39	1 399 - 1 400	
28. 4.39	1 401	
12. 5.39	1 402	
28. 4.39	1 403 - 1 413	
12. 5.39	1 414	
25. 5.39	1 415	
12. 5.39	1 416	
25. 5.39	1 417 - 1 421	
1. 6.39	1 422 - 1 424	
2. 6.39	1 425 - 1 441	
8. 6.39	1 444 - 1 467	
14. 6.39	1 468 - 1 470	
15. 6.39	1 471 - 1 497	
22. 6.39	1 498 - 1 513	
29. 6.39	1 514 - 1953	
2. 8.39	1 954	
29. 6.39	1 955 - 1964	
6. 7.39	1 965 - 1 976	
7. 7.39	1 977	
13. 7.39	1 978 - 1 993	
20. 7.39	1 994 - 2 003	
27. 7.39	2 004 - 2 023	
3. 8.39	2 024 - 2 042	
17. 8.39	2 043	
10. 8.39	2 044 - 2 061	
17. 8.39	2 062 - 2 072	
22. 8.39	2 073	
24. 8.39	2 074 - 2 095	
9. 9.39	2 096 - 2 112	
12. 9.39	2 113 - 2 114	
14. 9.39	2 115	
15. 9.39	2 116 - 2 117	
16. 9.39	2 118 - 2 134	
17. 9.39	2 135	
22. 9.39	2 136	
23. 9.39	2 137 - 2 150	
27. 9.39	2 151	
23. 9.39	2 152 - 2 171	

Belegliste der Sammlungen

Sammlungen

Numm.

1 202 - 1 203	21. 2. 39
1 201	20. 4. 39
1 202	12. 2. 39
1 203 - 1 213	20. 4. 39
1 214	12. 2. 39
1 215	22. 2. 39
1 216	22. 2. 39
1 217 - 1 221	22. 2. 39
1 222 - 1 223	22. 2. 39
1 224 - 1 225	22. 2. 39
1 226 - 1 227	22. 2. 39
1 228 - 1 229	22. 2. 39
1 230 - 1 231	22. 2. 39
1 232 - 1 233	22. 2. 39
1 234 - 1 235	22. 2. 39
1 236	22. 2. 39
1 237 - 1 238	22. 2. 39
1 239 - 1 240	22. 2. 39
1 241 - 1 242	22. 2. 39
1 243 - 1 244	22. 2. 39
1 245 - 1 246	22. 2. 39
1 247 - 1 248	22. 2. 39
1 249 - 1 250	22. 2. 39
1 251 - 1 252	22. 2. 39
1 253	22. 2. 39
1 254 - 1 255	22. 2. 39
1 256 - 1 257	22. 2. 39
1 258	22. 2. 39
1 259 - 1 260	22. 2. 39
1 261	22. 2. 39
1 262 - 1 263	22. 2. 39
1 264	22. 2. 39
1 265 - 1 266	22. 2. 39
1 267	22. 2. 39
1 268 - 1 269	22. 2. 39
1 270 - 1 271	22. 2. 39
1 272 - 1 273	22. 2. 39
1 274 - 1 275	22. 2. 39
1 276 - 1 277	22. 2. 39
1 278 - 1 279	22. 2. 39
1 280 - 1 281	22. 2. 39
1 282 - 1 283	22. 2. 39
1 284 - 1 285	22. 2. 39
1 286 - 1 287	22. 2. 39
1 288	22. 2. 39
1 289 - 1 290	22. 2. 39
1 291 - 1 292	22. 2. 39
1 293 - 1 294	22. 2. 39
1 295 - 1 296	22. 2. 39
1 297 - 1 298	22. 2. 39
1 299 - 1 300	22. 2. 39
1 301	22. 2. 39
1 302 - 1 303	22. 2. 39

IT
Inter
Bib

<u>Jahr</u> <u>1939</u>	<u>Nummern - Serie</u> <u>(Frauen)</u>	<u>Herkunft des Transportes</u>
28. 9.39	2 172	
23. 9.39	2 173	
28. 9.39	2 174 - 2 176	
23. 9.39	2 177	
28. 9.39	2 178 - 2 194	
30. 9.39	2 195 - 2 206	
5.10.39	2 207 - 2 234	
6.10.39	2 235 - 2 247	
12.10.39	2 248 - 2 258	
11.10.39	2 259	
19.10.39	2 260 - 2 274	
20.10.39	2 275 - 2 276	
24.10.39	2 277	
26.10.39	2 278 - 2 289	
25.10.39	2 290	
29.10.39	2 291	
2.11.39	2 292 - 2 323	
9.11.39	2 324 - 2 362	
14.11.39	2 363	
9.11.39	2 364 - 2 365	
16.11.39	2 366 - 2 388	
18.11.39	2 389 - 2 392	
23.11.39	2 393 - 2 434	
30.11.39	2 435 - 2 456	
30.11.39	2 458 - 2 479	
7.12.39	2 480 - 2 508	
14.12.39	2 509 - 2 533	
15.12.39	2 534	
21.12.39	2 535 - 2 556	
22.12.39	2 557	
28.12.39	2 558 - 2 583	
<u>Jahr</u> <u>1940</u>		
4.1.40	2 584 - 2 602	
11. 1.40	2 603 - 2 639	
18. 1.40	2 640 - 2 676	
26. 1.40	2 677 - 2 717	

<u>Jahr</u> <u>1940</u>	<u>Nummern - Serie</u> <u>(Frauen)</u>	<u>Herkunft des Transportes</u>
30..1.40	2 718 - 2 720	
2. 2.40	2 721 - 2 757	
9. 2.40	2 758 - 2 796	
16. 2.40	2 798 - 2 826	
19. 2.40	2 827 - 2 833	
23. 2.40	2 834 - 2 850	
27. 1.40	2 851	
1. 3.40	2 852 - 2 892	
6. 3.40	2 893	
8. 3.40	2 894 - 2 916	
15. 3.40	2 917 - 2 939	
22. 3.40	2 940 - 2 979	
29. 3.40	2 980 - 3 010	
6. 4.40	3 011 - 3 046	
10. 4.40	3 047 - 3 087	
11. 4.40	3 088	
10. 4.40	3 089 - 3 104	
11. 4.40	3 105	
13. 4.40	3 106 - 3 142	
16. 4.40	3 143 - 3 213	
17.4.40	3 214 - 3 241	
20. 4.40	3 242 - 3 299	
21/23.4.40	3 351	
25. 4.40	3 389 - 3 427	
27. 4.40	3 446	
11. 5.40	3 525	
24. 5.40	3 560 - 3 609	Posen Fort VII
25. 5.40	3 727 - 3 748	
8. 6.40	3 837 - 3 839	
15. 6.40	3 848	
29. 6.40	3 942	
29. 6.40	3 969 - 3 970	
8. 7.40	4 045 - 4 048	
13. 7.40	4 069 - 4 077	
20. 7.40	4 103	
27. 7.40	4 180	

<u>Jahr</u>	<u>Nummern - Serie</u>	<u>Herkunft des Transportes</u>
<u>1940</u>	(Frauen)	
17. 8.40	4 289	
17. 8.40	4 303	
17. 8.40	4 306	
22/23.8.40	4 314 - 4 429	
7. 9.40	4 534	
13. 9.40	4 560 - 4 623	Sondertransport Tarnow
14. 9.40	4 639 - 4 640	
28. 9.40	4 734 - 4 779	
5.10.40	4 780 - 4 810	
12.10.40	4 811 - 4 862	
19.10.40	4 868	
19.10.40	4 899	
21.10.40	4 908 - 4 918	
26.10.40	4 919 - 4 966	
2.11.40	4 967 - 5 003	
9.11.40	5 004 - 5 041	
16.11.40	5 042 - 5 062	
22.11.40	5 063	
23.11.40	5 064 - 5 110	
30.11.40	5 111 - 5 166	
7.12.40	5 167 - 5 203	
14.12.40	5 204 - 5 273	
21.12.40	5 274 - 5 316	
28.12.40	5 317 - 5 338	
<u>Jahr</u>		
<u>1941</u>		
4. 1.41	5 339 - 5 346	
11. 1.41	5 347 - 5 384	
18. 1.41	5 385 - 5 411	
25. 1.41	5 446	
1. 2.41	5 453 - 5 488	
8. 2.41	5 489 - 5 530	
15. 2.41	5 531 - 5 571	

10
4

Verzeichnis der Proben

Proben - Liste

Jahr

Proben - Liste	Jahr
101	1941
102	1941
103	1941
104	1941
105	1941
106	1941
107	1941
108	1941
109	1941
110	1941
111	1941
112	1941
113	1941
114	1941
115	1941
116	1941
117	1941
118	1941
119	1941
120	1941
121	1941
122	1941
123	1941
124	1941
125	1941
126	1941
127	1941
128	1941
129	1941
130	1941
131	1941
132	1941
133	1941
134	1941
135	1941
136	1941
137	1941
138	1941
139	1941
140	1941
141	1941
142	1941
143	1941
144	1941
145	1941
146	1941
147	1941
148	1941
149	1941
150	1941
151	1941
152	1941
153	1941
154	1941
155	1941
156	1941
157	1941
158	1941
159	1941
160	1941
161	1941
162	1941
163	1941
164	1941
165	1941
166	1941
167	1941
168	1941
169	1941
170	1941
171	1941
172	1941
173	1941
174	1941
175	1941
176	1941
177	1941
178	1941
179	1941
180	1941
181	1941
182	1941
183	1941
184	1941
185	1941
186	1941
187	1941
188	1941
189	1941
190	1941
191	1941
192	1941
193	1941
194	1941
195	1941
196	1941
197	1941
198	1941
199	1941
200	1941
201	1941
202	1941
203	1941
204	1941
205	1941
206	1941
207	1941
208	1941
209	1941
210	1941
211	1941
212	1941
213	1941
214	1941
215	1941
216	1941
217	1941
218	1941
219	1941
220	1941
221	1941
222	1941
223	1941
224	1941
225	1941
226	1941
227	1941
228	1941
229	1941
230	1941
231	1941
232	1941
233	1941
234	1941
235	1941
236	1941
237	1941
238	1941
239	1941
240	1941
241	1941
242	1941
243	1941
244	1941
245	1941
246	1941
247	1941
248	1941
249	1941
250	1941
251	1941
252	1941
253	1941
254	1941
255	1941
256	1941
257	1941
258	1941
259	1941
260	1941
261	1941
262	1941
263	1941
264	1941
265	1941
266	1941
267	1941
268	1941
269	1941
270	1941
271	1941
272	1941
273	1941
274	1941
275	1941
276	1941
277	1941
278	1941
279	1941
280	1941
281	1941
282	1941
283	1941
284	1941
285	1941
286	1941
287	1941
288	1941
289	1941
290	1941
291	1941
292	1941
293	1941
294	1941
295	1941
296	1941
297	1941
298	1941
299	1941
300	1941

ITS
Inte
Bib

<u>Jahr</u>	<u>Nummern - Serie</u>	<u>Herkunft des Transportes</u>
<u>1941</u>	(Frauen)	
22. 2.41	5 572 - 5 609	
1. 3.41	5 610 - 5 667	
7. 3.41	5 668	
8. 3.41	5 669 - 5 721	
15. 3.41	5 722 - 5 766	
5. 4.41	5 878 - 5 910	
12. 4.41	5 977 - 5 986	
19. 4.41	6 026	
29. 4.41	6 102	
3. 5.41	6 158 - 6 164	
10. 5.41	6 186 - 6 190	
24. 5.41	6 271 - 6 294	
31. 5.41	6 307 - 6 345	
16. 6.41	6 396 #	
19. 7.41	6 437 - 6 483	
23.7 .41	6 487 - 6 490	
26. 7.41	6 504 - 6 534	
3. 8.41	6 600 - 6 685	
10. 8.41	6 723 - 6 783	Bydgoszcz
23. 8.41	6 970 - 6 980	
27. 8.41	7 002	
30. 8.41	7 054	
6. 9.41	7 095 - 7 126	
10. 9.41	7 134	
10. 9.41	7 137	
12. 9.41	7 166 - 7 307	Tarnow
13. 9.41	7 321 - 7 454	
20. 9.41	7 497	
23. 9.41	7 526 - 7 928	
27. 9.41	7 960	
11.10.41	8 010	
25.10.41	8 172	
27.10.41	8 209	
1.11.41	8 267	
15.11.41	8 400	
29.11.41	8 560 - 8 577	
12.12.41	8 707	
16.12.41	8 794 - 8 812	

Industrie des Transportes

Industrie - Verkehr
(Transport)

1924

2 575 - 2 601	22.2.41
2 610 - 2 637	17.2.41
2 640	17.2.41
2 645 - 2 721	14.1.41
2 725 - 2 766	12.2.41
2 770 - 2 910	27.11.41
2 915 - 2 966	12.1.41
2 970	12.1.41
2 975	12.1.41
2 980 - 2 104	11.1.41
2 105 - 2 130	11.1.41
2 135 - 2 190	11.1.41
2 195 - 2 234	11.1.41
2 235 - 2 245	11.1.41
2 250 *	11.1.41
2 255 - 2 265	11.1.41
2 270 - 2 280	11.1.41
2 285 - 2 295	11.1.41
2 300 - 2 300	11.1.41
2 305 - 2 315	11.1.41
2 320	11.1.41
2 325 - 2 335	11.1.41
2 340 - 2 350	11.1.41
2 355	11.1.41
2 360 - 2 370	11.1.41
2 375	11.1.41
2 380 - 2 390	11.1.41
2 395	11.1.41
2 400 - 2 410	11.1.41
2 415	11.1.41
2 420 - 2 430	11.1.41
2 435	11.1.41
2 440 - 2 450	11.1.41
2 455	11.1.41
2 460 - 2 470	11.1.41
2 475	11.1.41
2 480 - 2 490	11.1.41
2 495	11.1.41
2 500 - 2 510	11.1.41
2 515	11.1.41
2 520 - 2 530	11.1.41
2 535	11.1.41
2 540 - 2 550	11.1.41
2 555	11.1.41
2 560 - 2 570	11.1.41
2 575	11.1.41
2 580 - 2 590	11.1.41
2 595	11.1.41
2 600 - 2 610	11.1.41
2 615	11.1.41
2 620 - 2 630	11.1.41
2 635	11.1.41
2 640 - 2 650	11.1.41
2 655	11.1.41
2 660 - 2 670	11.1.41
2 675	11.1.41
2 680 - 2 690	11.1.41
2 695	11.1.41
2 700 - 2 710	11.1.41
2 715	11.1.41
2 720 - 2 730	11.1.41
2 735	11.1.41
2 740 - 2 750	11.1.41
2 755	11.1.41
2 760 - 2 770	11.1.41
2 775	11.1.41
2 780 - 2 790	11.1.41
2 795	11.1.41
2 800 - 2 810	11.1.41
2 815	11.1.41
2 820 - 2 830	11.1.41
2 835	11.1.41
2 840 - 2 850	11.1.41
2 855	11.1.41
2 860 - 2 870	11.1.41
2 875	11.1.41
2 880 - 2 890	11.1.41
2 895	11.1.41
2 900 - 2 910	11.1.41
2 915	11.1.41
2 920 - 2 930	11.1.41
2 935	11.1.41
2 940 - 2 950	11.1.41
2 955	11.1.41
2 960 - 2 970	11.1.41
2 975	11.1.41
2 980 - 2 990	11.1.41
2 995	11.1.41

Industrie

Verkehr

<u>Jahr</u> <u>1942</u>	<u>Nummern - Serie</u> <u>(Frauen)</u>	<u>Herkunft des Transportes</u>
3. 1.42	8 920	
7. 1.42	8 958	
8 .1.42	8 972 - 8 979	
17. 1.42	9 058	
20. 1.42	9 064 - 9 071	
31. 1.42	9 234	
12. 2.42	9 385	
17. 2.42	9 420 - 9 474	
19. 2.42	9 475	
21. 2.42	9 476 - 9 539	
24. 2.42	9 540 - 9 565	
25. 2.42	9 566 - 9 595	
26. 2.42	9 596 - 9 621	
28. 2.42	9 622 - 9 653	
4. 3.42	9 654 - 9 680	
6. 3.42	9 681 - 9 705	
7. 3.42	9 706 - 9 783	
12. 3.42	9 784 - 9 798	
14. 3.42	9 799 - 9 822	
16. 3.42	9 823	
18. 3.42	9 824	
19. 3.42	9 825	
21. 3.42	9 826 - 9 926	
28. 3.42	9 927 - 9 984	
29. .3.42	9 985	
30. 3.42	9 986 - 10 004	
4. 4.42	10 005 - 10.092	
9. 4.42	10 093	
10. 4.42	10 094 - 10 197	
18. 4.42	10 198	
10. 4.42	10 199 - 10 358	
11. 4.42	10 359 - 10 497	
18. 4.42	10 498 - 10 581	
23. 4.42	10 582 - 10 596	
25. 4.42	10 597	
23. 4.42	10 598 - 10 611	
25. 4.42	10 612 - 10 729	
27. 4.42	10 730 - 10 748	

10
4

Inventory of the Manuscripts

Manuscripts - Books

Page
Count

10 130 - 10 140	21
10 135 - 10 150	22
10 140 - 10 155	23
10 150 - 10 165	24
10 155 - 10 170	25
10 160 - 10 175	26
10 165 - 10 180	27
10 170 - 10 185	28
10 175 - 10 190	29
10 180 - 10 195	30
10 185 - 10 200	31
10 190 - 10 205	32
10 195 - 10 210	33
10 200 - 10 215	34
10 205 - 10 220	35
10 210 - 10 225	36
10 215 - 10 230	37
10 220 - 10 235	38
10 225 - 10 240	39
10 230 - 10 245	40
10 235 - 10 250	41
10 240 - 10 255	42
10 245 - 10 260	43
10 250 - 10 265	44
10 255 - 10 270	45
10 260 - 10 275	46
10 265 - 10 280	47
10 270 - 10 285	48
10 275 - 10 290	49
10 280 - 10 295	50
10 285 - 10 300	51
10 290 - 10 305	52
10 295 - 10 310	53
10 300 - 10 315	54
10 305 - 10 320	55
10 310 - 10 325	56
10 315 - 10 330	57
10 320 - 10 335	58
10 325 - 10 340	59
10 330 - 10 345	60
10 335 - 10 350	61
10 340 - 10 355	62
10 345 - 10 360	63
10 350 - 10 365	64
10 355 - 10 370	65
10 360 - 10 375	66
10 365 - 10 380	67
10 370 - 10 385	68
10 375 - 10 390	69
10 380 - 10 395	70
10 385 - 10 400	71
10 390 - 10 405	72
10 395 - 10 410	73
10 400 - 10 415	74
10 405 - 10 420	75
10 410 - 10 425	76
10 415 - 10 430	77
10 420 - 10 435	78
10 425 - 10 440	79
10 430 - 10 445	80
10 435 - 10 450	81
10 440 - 10 455	82
10 445 - 10 460	83
10 450 - 10 465	84
10 455 - 10 470	85
10 460 - 10 475	86
10 465 - 10 480	87
10 470 - 10 485	88
10 475 - 10 490	89
10 480 - 10 495	90
10 485 - 10 500	91
10 490 - 10 505	92
10 495 - 10 510	93
10 500 - 10 515	94
10 505 - 10 520	95
10 510 - 10 525	96
10 515 - 10 530	97
10 520 - 10 535	98
10 525 - 10 540	99
10 530 - 10 545	100
10 535 - 10 550	101
10 540 - 10 555	102
10 545 - 10 560	103
10 550 - 10 565	104
10 555 - 10 570	105
10 560 - 10 575	106
10 565 - 10 580	107
10 570 - 10 585	108
10 575 - 10 590	109
10 580 - 10 595	110
10 585 - 10 600	111
10 590 - 10 605	112
10 595 - 10 610	113
10 600 - 10 615	114
10 605 - 10 620	115
10 610 - 10 625	116
10 615 - 10 630	117
10 620 - 10 635	118
10 625 - 10 640	119
10 630 - 10 645	120
10 635 - 10 650	121
10 640 - 10 655	122
10 645 - 10 660	123
10 650 - 10 665	124
10 655 - 10 670	125
10 660 - 10 675	126
10 665 - 10 680	127
10 670 - 10 685	128
10 675 - 10 690	129
10 680 - 10 695	130
10 685 - 10 700	131
10 690 - 10 705	132
10 695 - 10 710	133
10 700 - 10 715	134
10 705 - 10 720	135
10 710 - 10 725	136
10 715 - 10 730	137
10 720 - 10 735	138
10 725 - 10 740	139
10 730 - 10 745	140
10 735 - 10 750	141
10 740 - 10 755	142
10 745 - 10 760	143
10 750 - 10 765	144
10 755 - 10 770	145
10 760 - 10 775	146
10 765 - 10 780	147
10 770 - 10 785	148
10 775 - 10 790	149
10 780 - 10 795	150
10 785 - 10 800	151
10 790 - 10 805	152
10 795 - 10 810	153
10 800 - 10 815	154
10 805 - 10 820	155
10 810 - 10 825	156
10 815 - 10 830	157
10 820 - 10 835	158
10 825 - 10 840	159
10 830 - 10 845	160
10 835 - 10 850	161
10 840 - 10 855	162
10 845 - 10 860	163
10 850 - 10 865	164
10 855 - 10 870	165
10 860 - 10 875	166
10 865 - 10 880	167
10 870 - 10 885	168
10 875 - 10 890	169
10 880 - 10 895	170
10 885 - 10 900	171
10 890 - 10 905	172
10 895 - 10 910	173
10 900 - 10 915	174
10 905 - 10 920	175
10 910 - 10 925	176
10 915 - 10 930	177
10 920 - 10 935	178
10 925 - 10 940	179
10 930 - 10 945	180
10 935 - 10 950	181
10 940 - 10 955	182
10 945 - 10 960	183
10 950 - 10 965	184
10 955 - 10 970	185
10 960 - 10 975	186
10 965 - 10 980	187
10 970 - 10 985	188
10 975 - 10 990	189
10 980 - 10 995	190
10 985 - 10 1000	191

ITS
Inter
Bibli

<u>Jahr</u>	<u>Nummern - Serie</u> (Frauen)	<u>Herkunft des Transportes</u>
<u>1942</u>		
29. 4.42	10 749	
2. 5.42	10 750 - 10837	
8. 5.42	10 838 - 10 890	
9. 5.42	10 891 - 10 837	
10. 5.42	10 938	
15. 5.42	10 939 - 10 979	
16. 5.42	10 980 - 11 026	
22. 5.42	11 027 - 11 093	
23. 5.42	11 094 - 11 126	
5.42	11 127 - 11 131	
25. 5.42	11 132	
29. 5.42	11 133 - 11 168	
30. 5.42	11 169 - 11 196	
31. 5.42	11 197 - 11 505	
1. 6.42	11 506	
4. 6.42	11 507	
5. 6.42	11 508 - 11 547	
6. 6.42	11 548 - 11 596	
10. 6.42	11 597 - 11 635	
11. 6.42	11 636	
12. 6.42	11 637 - 11 673	
13. 6.42	11 674 - 11 699	
14. 6.42	11 700 - 11 883	
18. 6.42	11 884 - 11 943	
20. 6.42	11 944 - 12 077	
21. 6.42	12 078 - 12 150	
27. 6.42	12 151 - 12 225	
3. 7.42	12 226 - 12 306	
4. 7.42	12 307 - 12 363	
9. 7.42	12 364 - 12 366	
4. 7.42	12 367 - 12 376	
9. 7.42	12 377 - 12 411	
11. 7.42	12 412 - 12 471	
16. 7.42	12 472	
17. 7.42	12 473 - 12 518	
18. 7.42	12 519 - 12 596	
24. 7.42	12 597 - 12 668	
25. 7.42	12 669 - 12 722	

<u>Jahr</u>	<u>Nummern - Serie</u>	<u>Herkunft des Transportes</u>
<u>1942</u>	(Frauen)	
31. 7.42	12 723 - 12 757	
1. 8.42	12 758 - 12 823	
3. 8.42	12 824 - 12 849	
7. 8.42	12 850 - 12 889	
8. 8.42	12 890 - 12 961	
11. 8.42	12 962 - 12 995	
14. 8.42	12 996 - 13 077	
15. 8.42	13 078 - 13 141	
17. 8.42	13 142 - 13 181	
21. 8.42	13 182 - 13 273	
22. 8.42	13 274 - 13 331	
25. 8.42	13 332 - 13 337	
28. 8.42	13 338 - 13 427	
29. 8.42	13 428 - 13 503	
2. 9.42	13 504 - 13 536	
4. 9.42	13 537 - 13 569	
5. 9.42	13 570 - 13 578	
8. 9.42	13 579 - 13 581	
9. 9.42	13 582 - 13 712	
11. 9.42	13 713 - 13 749	
12. 9.42	13 750 - 13 838	
17. 9.42	13 839 - 13 870	
19. 9.42	13 871 - 13 983	
26. 9.42	13 984 - 14 091	
1.10.42	14 092 - 14 147	
2.10.42	14 148 - 14 217	
3.10.42	14 218 - 14 293	
10.10.42	14 360 - 14 441	
17/18.10.42	14 524	
24.10.42	14 619 - 14 672	
29.10.42	14 726 - 14 735	
31.10.42	14 746 - 14 831	
4.11.42	14 857 - 14 863	
5.11.42	14 910	
11.11.42	15 000	
12.11.42	15 007	
14.11.42	15 037	

10
4

Bestand der Bibliothek

1893 - 1894

1893

(1893)

1893

15 727 - 15 728

15 727

15 728 - 15 729

15 728

15 729 - 15 730

15 729

15 730 - 15 731

15 730

15 731 - 15 732

15 731

15 732 - 15 733

15 732

15 733 - 15 734

15 733

15 734 - 15 735

15 734

15 735 - 15 736

15 735

15 736 - 15 737

15 736

15 737 - 15 738

15 737

15 738 - 15 739

15 738

15 739 - 15 740

15 739

15 740 - 15 741

15 740

15 741 - 15 742

15 741

15 742 - 15 743

15 742

15 743 - 15 744

15 743

15 744 - 15 745

15 744

15 745 - 15 746

15 745

15 746 - 15 747

15 746

15 747 - 15 748

15 747

15 748 - 15 749

15 748

15 749 - 15 750

15 749

15 750 - 15 751

15 750

15 751 - 15 752

15 751

15 752 - 15 753

15 752

15 753 - 15 754

15 753

15 754 - 15 755

15 754

15 755 - 15 756

15 755

15 756 - 15 757

15 756

15 757 - 15 758

15 757

15 758 - 15 759

15 758

15 759 - 15 760

15 759

15 760 - 15 761

15 760

15 761 - 15 762

15 761

15 762 - 15 763

15 762

15 763 - 15 764

15 763

15 764 - 15 765

15 764

15 765 - 15 766

15 765

15 766 - 15 767

15 766

15 767 - 15 768

15 767

ITS
Inter
Bib

<u>Jahr</u>	<u>Nummern - Serie</u>	<u>Herkunft des Transportes</u>
<u>1942</u>	(Frauen)	
21.11.42	15 157 - 15 233	
25.11.42	15 234	
28.11.42	15 258 - 15 313	
28.11.42	15 331	
2.12.42	15 356 - 15 376	
3.12.42	15 377 - 15 400	
5.12.42	15 401 - 15 454	
7.12.42	15 455 - 15 456	
8.12.42	15 457 - 15 514	
9.12.42	15 515 - 15 550	
11.12.42	15 551 - 15 552	
12.12.42	15 553 - 15 626	
12.12.42	15 627 - 15 628	
14.12.42	15 629 - 15 653	
16.12.42	15 654 - 15 672	
18.12.42	15 673	
19.12.42	15 674 - 15 780	
22.12.42	15 781	
23.12.42	15 782 - 15 844	
30.12.42	15 845 - 15 917	
<u>Jahr</u>		
<u>1943</u>		
2. 1.43	15 918 - 15 981	
6. 1.43	15 982 - 15 993	
5. 1.43	15 994	
6. 1.43	15 995	
7. 1.43	15 996 - 16 046	
9. 1.43	16 047 - 16 106	
13. 1.43	16 107 - 16 125	
14. 1.43	16 126	
13. 1.43	16 127 - 16 128	
14. 1.43	16 129 - 16 132	
16. 1.43	16 133 - 16 228	
18. 1.43	16 229 - 16 256	
19. 1.43	16 257	
20. 1.43	16 258 - 16 296	
21. 1.43	16 297 - 16 333	

Jugendlager Uckermark

Handwritten title at the top of the page.

10

(Number - 2013)
(Year)

Year
1982

12 121 - 12 213	1982
12 214 - 12 316	1983
12 317 - 12 419	1984
12 420 - 12 522	1985
12 523 - 12 625	1986
12 626 - 12 728	1987
12 729 - 12 831	1988
12 832 - 12 934	1989
12 935 - 13 037	1990
13 038 - 13 140	1991
13 141 - 13 243	1992
13 244 - 13 346	1993
13 347 - 13 449	1994
13 450 - 13 552	1995
13 553 - 13 655	1996
13 656 - 13 758	1997
13 759 - 13 861	1998
13 862 - 13 964	1999
14 065 - 14 167	2000
14 168 - 14 270	2001
14 271 - 14 373	2002
14 374 - 14 476	2003
14 477 - 14 579	2004
14 580 - 14 682	2005
14 683 - 14 785	2006
14 786 - 14 888	2007
14 889 - 14 991	2008
15 092 - 15 194	2009
15 195 - 15 297	2010
15 298 - 15 400	2011
15 401 - 15 503	2012
15 504 - 15 606	2013

Handwritten title at the bottom of the page.

IT
Inter
Bib

<u>Jahr</u>	<u>Nummern - Serie</u>	<u>Herkunft des Transportes</u>
<u>1943</u>	(Frauen)	
23. 1.43	16 334 - 16 460	
27. 1.43	16 461 - 16 498	
30. 1.43	16 499 - 16 590	
3. 2.43	16 591 - 16 649	
4. 2.43	16 650 - 16 692	
6. 2.43	16 693 - 16 810	
10. 2.43	16 811 - 16 832	
11. 2.43	16 833 - 16 880	
13. 2.43	16 881 - 16 891	
13. 2.43	16 892 - 16 896	Jugendschutzlager Uckermark
13. 2.43	16 897 - 16 917	
15. 2.43	16 918 -	Jugendschutzlager Uckermark
17. 2.43	16 919 - 16 950	
19. 2.43	16 951 - 16 982	
20. 2.43	16 983 - 17 120	
24. 2.43	17 121 - 17 153	
25. 2.43	17 154 - 17 166	
27. 2.43	17 200 - 17 743	
9. 3.43	17 797	
6. 3.43	17 822 - 17 927	
10. 3.43	17 961 - 17 973	
11. 3.43	17 980 - 18 002	
13. 3.43	18 032 - 18 096	
20. 3.43	18 164 - 18 239	
24. 3.43	18 282 - 18 283	
25. 3.43	18 296 - 18 556	
27. 3.43	18 561 - 18 643	
31. 3.43	18 651 - 18 670	
1. 4.43	18 674 - 18 696	
3. 4.43	18 700 - 18 769	
7. 4.43	18 792 - 18 807	
8. 4.43	18 822 - 18 831	
10. 4.43	18 844 - 18 910	
14. 4.43	18 919 - 18 942	
15. 4.43	18 944 - 18 959	
17. 4.43	19 016 - 19 079	
22. 4.43	19 110 - 19 125	

Verzeichnis der Transparenz

Währung - Prozent
(Kronen)

Jahr
1943

16 934 - 16 930	27. 4.43
16 931 - 16 929	27. 4.43
16 932 - 16 928	27. 4.43
16 933 - 16 927	27. 4.43
16 934 - 16 926	27. 4.43
16 935 - 16 925	27. 4.43
16 936 - 16 924	27. 4.43
16 937 - 16 923	27. 4.43
16 938 - 16 922	27. 4.43
16 939 - 16 921	27. 4.43
16 940 - 16 920	27. 4.43
16 941 - 16 919	27. 4.43
16 942 - 16 918	27. 4.43
16 943 - 16 917	27. 4.43
16 944 - 16 916	27. 4.43
16 945 - 16 915	27. 4.43
16 946 - 16 914	27. 4.43
16 947 - 16 913	27. 4.43
16 948 - 16 912	27. 4.43
16 949 - 16 911	27. 4.43
16 950 - 16 910	27. 4.43
16 951 - 16 909	27. 4.43
16 952 - 16 908	27. 4.43
16 953 - 16 907	27. 4.43
16 954 - 16 906	27. 4.43
16 955 - 16 905	27. 4.43
16 956 - 16 904	27. 4.43
16 957 - 16 903	27. 4.43
16 958 - 16 902	27. 4.43
16 959 - 16 901	27. 4.43
16 960 - 16 900	27. 4.43
16 961 - 16 899	27. 4.43
16 962 - 16 898	27. 4.43
16 963 - 16 897	27. 4.43
16 964 - 16 896	27. 4.43
16 965 - 16 895	27. 4.43
16 966 - 16 894	27. 4.43
16 967 - 16 893	27. 4.43
16 968 - 16 892	27. 4.43
16 969 - 16 891	27. 4.43
16 970 - 16 890	27. 4.43
16 971 - 16 889	27. 4.43
16 972 - 16 888	27. 4.43
16 973 - 16 887	27. 4.43
16 974 - 16 886	27. 4.43
16 975 - 16 885	27. 4.43
16 976 - 16 884	27. 4.43
16 977 - 16 883	27. 4.43
16 978 - 16 882	27. 4.43
16 979 - 16 881	27. 4.43
16 980 - 16 880	27. 4.43
16 981 - 16 879	27. 4.43
16 982 - 16 878	27. 4.43
16 983 - 16 877	27. 4.43
16 984 - 16 876	27. 4.43
16 985 - 16 875	27. 4.43
16 986 - 16 874	27. 4.43
16 987 - 16 873	27. 4.43
16 988 - 16 872	27. 4.43
16 989 - 16 871	27. 4.43
16 990 - 16 870	27. 4.43
16 991 - 16 869	27. 4.43
16 992 - 16 868	27. 4.43
16 993 - 16 867	27. 4.43
16 994 - 16 866	27. 4.43
16 995 - 16 865	27. 4.43
16 996 - 16 864	27. 4.43
16 997 - 16 863	27. 4.43
16 998 - 16 862	27. 4.43
16 999 - 16 861	27. 4.43
17 000 - 16 860	27. 4.43

ITS
Inter
Bib

<u>Jahr</u>	<u>Nummern - Serie</u>	<u>Herkunft des Transportes</u>
<u>1943</u>	(Frauen)	
24. 4.43	19 132 - 19 191	
28. 4.43	19 193 - 19 201	
30.4. 43	19 305	
3. 5.43	19 470	
5. 5.43	19 501 - 19 519	
10. 5.43	19 609	
12. 5.43	19 667 - 19 700	
13. 5.43	19 739	
15. 5.43	19 779 - 19 814	
22. 5.43	19 876 - 19 954	
25. 5.43	19 967	
26. 5.43	19 970	
29. 5.43	20 065	
2. 6.43	20 124	
3. 6.43	20 198	
12. 6.43	20 323 - 20 325	
17. 6.43	20 438	
23. 6.43	20 503 - 20 571	
25. 6.43	20 586 - 20 600	
30. 6.43	20 622 - 20 629	
26. 6.43	20 637	
30. 6.43	20 671	
2. 7.43	20 692	
7. 7.43	20 717 - 20 728	
9. 7.43	20 760 - 20 761	
14. 7.43	20 809 - 20 858	
16. 7.43	20 886	
19. 7.43	20 910 - 21 341	
21. 7.43	21 411 - 21 463	
23. 7.43	21 505	
28. 7.43	21 518 - 21 530	
30. 7.43	21 634	
4. 8.43	21 714 - 21 769	
6. 8.43	21 841	
11. 8.43	21 862 - 21 906	
13. 8.43	21 925	

Handwritten title or header

Handwritten title or header

(Handwritten text)

19 138 - 19 137	19 138
19 135 - 19 134	19 135
19 132	19 132
19 130	19 130
19 128 - 19 127	19 128
19 126	19 126
19 124 - 19 123	19 124
19 121	19 121
19 119 - 19 118	19 119
19 116 - 19 115	19 116
19 113	19 113
19 111	19 111
19 109	19 109
19 107	19 107
19 105	19 105
19 103	19 103
19 101	19 101
19 99	19 99
19 97	19 97
19 95	19 95
19 93	19 93
19 91	19 91
19 89	19 89
19 87	19 87
19 85	19 85
19 83	19 83
19 81	19 81
19 79	19 79
19 77	19 77
19 75	19 75
19 73	19 73
19 71	19 71
19 69	19 69
19 67	19 67
19 65	19 65
19 63	19 63
19 61	19 61
19 59	19 59
19 57	19 57
19 55	19 55
19 53	19 53
19 51	19 51
19 49	19 49
19 47	19 47
19 45	19 45
19 43	19 43
19 41	19 41
19 39	19 39
19 37	19 37
19 35	19 35
19 33	19 33
19 31	19 31
19 29	19 29
19 27	19 27
19 25	19 25
19 23	19 23
19 21	19 21
19 19	19 19
19 17	19 17
19 15	19 15
19 13	19 13
19 11	19 11
19 9	19 9
19 7	19 7
19 5	19 5
19 3	19 3
19 1	19 1

ITS
Inter
Bib

<u>Jahr</u>	<u>Nummern - Serie</u> (Frauen)	<u>Herkunft des Transportes</u>
1943		
19. 8.43	22 044 - 22 077	
26. 8.43	22 322	
30. 8.43	22 410 - 22 471	
1. 9.43	22 472 - 22 501	
2. 9.43	22 502 - 22 699	
3. 9.43	22 700 - 22 742	
8. 9.43	22 743 - 22 836	
10. 9.43	22 837 - 23 000	
13. 9.43	23 035 - 23 049	
15. 9.43	23 050 - 23 115	
16. 9.43	23 116 - 23 199	
17.9.43	23 200 - 23 229	
22. 9.43	23 230 - 23 327	
23. 9.43	23 328 - 23 607	
24. 9.43	23 608 - 23 680	
29. 9.43	23 682 - 23 756	
1.10.43	23 761 - 23 786	
6.10.43	23 827 - 23 839	
8.10.43	23 884 - 23 933	
13.10.43	24 039 - 24 091	
14.10.43	24 095 - 24 121	
15.10.43	24 169	
16.10.43	24 175 - 24 202	
20.10.43	24 224 - 24 255	
21.10.43	24 273 - 24 280	
25.10.43	24 320 - 24 326	
26.10.43	24 327 - 24 371	
27.10.43	24 372 - 24 461	
27.10.43	24 462 - 24 500	
28.10.43	24 501 - 24 526	
29.10.43	24 527 - 24 539	
30.10.43	24 540 - 24 546	
31.10.43	24 547 - 24 589	
1.11.43	24 590 - 24 632	
3.11.43	24 633 - 24 647	
5.11.43	24 648 - 24 684	

KL Auschwitz

Sondertransport von
Dniepropetrowsk

Berlin
KL Stutthof

Frankfurt/M.
Paris

10
4

Katalog der Transporter

Illustration - Paris

1910

(Paris)

1911

22 014 - 22 017

1912

22 224 - 22 227

1913

22 410 - 22 413

1914

22 414 - 22 417

1915

22 504 - 22 507

1916

22 508 - 22 511

1917

22 700 - 22 703

1918

22 740 - 22 743

1919

22 801 - 22 804

1920

22 822 - 22 825

1921

22 826 - 22 829

1922

22 820 - 22 823

1923

22 824 - 22 827

1924

22 828 - 22 831

1925

22 832 - 22 835

1926

22 836 - 22 839

1927

22 840 - 22 843

1928

22 844 - 22 847

1929

22 848 - 22 851

1930

22 852 - 22 855

1931

22 856 - 22 859

1932

22 860 - 22 863

1933

22 864 - 22 867

1934

22 868 - 22 871

1935

22 872 - 22 875

1936

22 876 - 22 879

1937

22 880 - 22 883

1938

22 884 - 22 887

1939

22 888 - 22 891

1940

22 892 - 22 895

1941

22 896 - 22 899

1942

22 900 - 22 903

1943

22 904 - 22 907

1944

22 908 - 22 911

1945

22 912 - 22 915

1946

22 916 - 22 919

1947

22 920 - 22 923

1948

22 924 - 22 927

1949

22 928 - 22 931

1950

22 932 - 22 935

1951

22 936 - 22 939

1952

22 940 - 22 943

1953

22 944 - 22 947

1954

22 948 - 22 951

1955

K. Annahme

Bundesministerium
für Verkehrswesen

Berlin

K. H. H. H.

Frankfurt

Paris

IT:
Inte
Bibl

<u>Jahr</u>	<u>Nummern - Serie</u> (Frauen)	<u>Herkunft des Transportes</u>
1943		
6.11.43	24 685	
8.11.43	24 686 - 24 721	
10.11.43	24 722 - 24 773	
11.11.43	24 780 - 24 822	
13.11.43	24 823 - 24 849	
13.11.43	24 850 - 24 868	KL Auschwitz
15.11.43	24 869	
17.11.43	24 870 - 24 913	
19.11.43	24 914 - 24 955	Kirowograd
19.11.43	24 956 - 24 982	
20.11.43	24 995 - 24 998	
21.11.43	24 999 - 25 057	Veldes-Laibach
24.11.43	25 060 - 25 065	
25.11.43	25 066 - 25 069	
26.11.43	25 080 - 25 130	
28.11.43	25 131 - 25 132	Sondertransport
29.11.43	25 133	
30.11.43	25 134 - 25 196	
1.12.43	25 197 - 25 219	
2.12.43	25 220 - 25 325	Nikolajew
1.12.43	25 326 - 25 345	
3.12.43	25 346 - 25 376	
4.12.43	25 377 - 25 380	
8.12.43	25 381 - 25 414	
9.12.43	25 415 - 25 416	
10.12.43	25 417 - 25 439	
11.12.43	25 440 - 25 478	
14.12.43	25 479 - 25 542	
15.12.43	25 543 - 25 564	
16.12.43	25 565 - 25 566	
16.12.43	25 567 - 25 630	Sondertransport von Brüssel
17.12.43	25 631 - 25 659	
18.12.43	25 660 - 25 688	
21.12.43	25 689 - 25 696	
22.12.43	25 697 - 25 795	
23.12.43	25 796 *	
24.12.43	25 797 - 25 824	
26.12.43	25 825 - 25 890	

Titel	Nummer - Jahr (Kantons)	Detail der Transaktion
22.12.43	22 106 -	
22.12.43	22 693 - 22 102	
21.12.43	22 692 - 22 693	
18.12.43	22 690 - 22 692	
17.12.43	22 691 - 22 690	
16.12.43	22 691 - 22 690	
15.12.43	22 692 - 22 691	
14.12.43	22 432 - 22 692	
11.12.43	22 430 - 22 432	
10.12.43	22 431 - 22 430	
9.12.43	22 432 - 22 431	
8.12.43	22 301 - 22 432	
4.12.43	22 302 - 22 301	
1.12.43	22 302 - 22 302	
22.12.43	22 300 - 22 302	
21.12.43	22 301 - 22 300	
20.12.43	22 302 - 22 301	
19.12.43	22 302 - 22 302	
18.12.43	22 303 - 22 302	
17.12.43	22 304 - 22 303	
16.12.43	22 305 - 22 304	
15.12.43	22 306 - 22 305	
14.12.43	22 307 - 22 306	
13.12.43	22 308 - 22 307	
12.12.43	22 309 - 22 308	
11.12.43	22 310 - 22 309	
10.12.43	22 311 - 22 310	
9.12.43	22 312 - 22 311	
8.12.43	22 313 - 22 312	
7.12.43	22 314 - 22 313	
6.12.43	22 315 - 22 314	
5.12.43	22 316 - 22 315	
4.12.43	22 317 - 22 316	
3.12.43	22 318 - 22 317	
2.12.43	22 319 - 22 318	
1.12.43	22 320 - 22 319	
31.11.43	22 321 - 22 320	
30.11.43	22 322 - 22 321	
29.11.43	22 323 - 22 322	
28.11.43	22 324 - 22 323	
27.11.43	22 325 - 22 324	
26.11.43	22 326 - 22 325	
25.11.43	22 327 - 22 326	
24.11.43	22 328 - 22 327	
23.11.43	22 329 - 22 328	
22.11.43	22 330 - 22 329	
21.11.43	22 331 - 22 330	
20.11.43	22 332 - 22 331	
19.11.43	22 333 - 22 332	
18.11.43	22 334 - 22 333	
17.11.43	22 335 - 22 334	
16.11.43	22 336 - 22 335	
15.11.43	22 337 - 22 336	
14.11.43	22 338 - 22 337	
13.11.43	22 339 - 22 338	
12.11.43	22 340 - 22 339	
11.11.43	22 341 - 22 340	
10.11.43	22 342 - 22 341	
9.11.43	22 343 - 22 342	
8.11.43	22 344 - 22 343	
7.11.43	22 345 - 22 344	
6.11.43	22 346 - 22 345	
5.11.43	22 347 - 22 346	
4.11.43	22 348 - 22 347	
3.11.43	22 349 - 22 348	
2.11.43	22 350 - 22 349	
1.11.43	22 351 - 22 350	
31.10.43	22 352 - 22 351	
30.10.43	22 353 - 22 352	
29.10.43	22 354 - 22 353	
28.10.43	22 355 - 22 354	
27.10.43	22 356 - 22 355	
26.10.43	22 357 - 22 356	
25.10.43	22 358 - 22 357	
24.10.43	22 359 - 22 358	
23.10.43	22 360 - 22 359	
22.10.43	22 361 - 22 360	
21.10.43	22 362 - 22 361	
20.10.43	22 363 - 22 362	
19.10.43	22 364 - 22 363	
18.10.43	22 365 - 22 364	
17.10.43	22 366 - 22 365	
16.10.43	22 367 - 22 366	
15.10.43	22 368 - 22 367	
14.10.43	22 369 - 22 368	
13.10.43	22 370 - 22 369	
12.10.43	22 371 - 22 370	
11.10.43	22 372 - 22 371	
10.10.43	22 373 - 22 372	
9.10.43	22 374 - 22 373	
8.10.43	22 375 - 22 374	
7.10.43	22 376 - 22 375	
6.10.43	22 377 - 22 376	
5.10.43	22 378 - 22 377	
4.10.43	22 379 - 22 378	
3.10.43	22 380 - 22 379	
2.10.43	22 381 - 22 380	
1.10.43	22 382 - 22 381	
30.9.43	22 383 - 22 382	
29.9.43	22 384 - 22 383	
28.9.43	22 385 - 22 384	
27.9.43	22 386 - 22 385	
26.9.43	22 387 - 22 386	
25.9.43	22 388 - 22 387	
24.9.43	22 389 - 22 388	
23.9.43	22 390 - 22 389	
22.9.43	22 391 - 22 390	
21.9.43	22 392 - 22 391	
20.9.43	22 393 - 22 392	
19.9.43	22 394 - 22 393	
18.9.43	22 395 - 22 394	
17.9.43	22 396 - 22 395	
16.9.43	22 397 - 22 396	
15.9.43	22 398 - 22 397	
14.9.43	22 399 - 22 398	
13.9.43	22 400 - 22 399	
12.9.43	22 401 - 22 400	
11.9.43	22 402 - 22 401	
10.9.43	22 403 - 22 402	
9.9.43	22 404 - 22 403	
8.9.43	22 405 - 22 404	
7.9.43	22 406 - 22 405	
6.9.43	22 407 - 22 406	
5.9.43	22 408 - 22 407	
4.9.43	22 409 - 22 408	
3.9.43	22 410 - 22 409	
2.9.43	22 411 - 22 410	
1.9.43	22 412 - 22 411	
31.8.43	22 413 - 22 412	
30.8.43	22 414 - 22 413	
29.8.43	22 415 - 22 414	
28.8.43	22 416 - 22 415	
27.8.43	22 417 - 22 416	
26.8.43	22 418 - 22 417	
25.8.43	22 419 - 22 418	
24.8.43	22 420 - 22 419	
23.8.43	22 421 - 22 420	
22.8.43	22 422 - 22 421	
21.8.43	22 423 - 22 422	
20.8.43	22 424 - 22 423	
19.8.43	22 425 - 22 424	
18.8.43	22 426 - 22 425	
17.8.43	22 427 - 22 426	
16.8.43	22 428 - 22 427	
15.8.43	22 429 - 22 428	
14.8.43	22 430 - 22 429	
13.8.43	22 431 - 22 430	
12.8.43	22 432 - 22 431	
11.8.43	22 433 - 22 432	
10.8.43	22 434 - 22 433	
9.8.43	22 435 - 22 434	
8.8.43	22 436 - 22 435	
7.8.43	22 437 - 22 436	
6.8.43	22 438 - 22 437	
5.8.43	22 439 - 22 438	
4.8.43	22 440 - 22 439	
3.8.43	22 441 - 22 440	
2.8.43	22 442 - 22 441	
1.8.43	22 443 - 22 442	
31.7.43	22 444 - 22 443	
30.7.43	22 445 - 22 444	
29.7.43	22 446 - 22 445	
28.7.43	22 447 - 22 446	
27.7.43	22 448 - 22 447	
26.7.43	22 449 - 22 448	
25.7.43	22 450 - 22 449	
24.7.43	22 451 - 22 450	
23.7.43	22 452 - 22 451	
22.7.43	22 453 - 22 452	
21.7.43	22 454 - 22 453	
20.7.43	22 455 - 22 454	
19.7.43	22 456 - 22 455	
18.7.43	22 457 - 22 456	
17.7.43	22 458 - 22 457	
16.7.43	22 459 - 22 458	
15.7.43	22 460 - 22 459	
14.7.43	22 461 - 22 460	
13.7.43	22 462 - 22 461	
12.7.43	22 463 - 22 462	
11.7.43	22 464 - 22 463	
10.7.43	22 465 - 22 464	
9.7.43	22 466 - 22 465	
8.7.43	22 467 - 22 466	
7.7.43	22 468 - 22 467	
6.7.43	22 469 - 22 468	
5.7.43	22 470 - 22 469	
4.7.43	22 471 - 22 470	
3.7.43	22 472 - 22 471	
2.7.43	22 473 - 22 472	
1.7.43	22 474 - 22 473	
31.6.43	22 475 - 22 474	
30.6.43	22 476 - 22 475	
29.6.43	22 477 - 22 476	
28.6.43	22 478 - 22 477	
27.6.43	22 479 - 22 478	
26.6.43	22 480 - 22 479	
25.6.43	22 481 - 22 480	
24.6.43	22 482 - 22 481	
23.6.43	22 483 - 22 482	
22.6.43	22 484 - 22 483	
21.6.43	22 485 - 22 484	
20.6.43	22 486 - 22 485	
19.6.43	22 487 - 22 486	
18.6.43	22 488 - 22 487	
17.6.43	22 489 - 22 488	
16.6.43	22 490 - 22 489	
15.6.43	22 491 - 22 490	
14.6.43	22 492 - 22 491	
13.6.43	22 493 - 22 492	
12.6.43	22 494 - 22 493	
11.6.43	22 495 - 22 494	
10.6.43	22 496 - 22 495	
9.6.43	22 497 - 22 496	
8.6.43	22 498 - 22 497	
7.6.43	22 499 - 22 498	
6.6.43	22 500 - 22 499	
5.6.43	22 501 - 22 500	
4.6.43	22 502 - 22 501	
3.6.43	22 503 - 22 502	
2.6.43	22 504 - 22 503	
1.6.43	22 505 - 22 504	
31.5.43	22 506 - 22 505	
30.5.43	22 507 - 22 506	
29.5.43	22 508 - 22 507	
28.5.43	22 509 - 22 508	
27.5.43	22 510 - 22 509	
26.5.43	22 511 - 22 510	
25.5.43	22 512 - 22 511	
24.5.43	22 513 - 22 512	
23.5.43	22 514 - 22 513	
22.5.43	22 515 - 22 514	
21.5.43	22 516 - 22 515	
20.5.43	22 517 - 22 516	
19.5.43	22 518 - 22 517	
18.5.43	22 519 - 22 518	
17.5.43	22 520 - 22 519	
16.5.43	22 521 - 22 520	
15.5.43	22 522 - 22 521	
14.5.43	22 523 - 22 522	
13.5.43	22 524 - 22 523	
12.5.43	22 525 - 22 524	
11.5.43	22 526 - 22 525	
10.5.43	22 527 - 22 526	
9.5.43	22 528 - 22 527	
8.5.43	22 529 - 22 528	
7.5.43	22 530 - 22 529	
6.5.43	22 531 - 22 530	
5.5.43	22 532 - 22 531	
4.5.43	22 533 - 22 532	
3.5.43	22 534 - 22 533	
2.5.43	22 535 - 22 534	
1.5.43	22 536 - 22 535	
31.4.43	22 537 - 22 536	
30.4.43	22 538 - 22 537	
29.4.43	22 539 - 22 538	
28.4.43	22 540 - 22 539	
27.4.43	22 541 - 22 540	
26.4.43	22 542 - 22 541	
25.4.43	22 543 - 22 542	
24.4.43	22 544 - 22 543	
23.4.43	22 545 - 22 544	
22.4.43	22 546 - 22 545	
21.4.43	22 547 - 22 546	
20.4.43	22 548 - 22 547	
19.4.43	22 549 - 22 548	
18.4.43	22 550 - 22 549	
17.4.43	22 551 - 22 550	
16.4.43	22 552 - 22 551	
15.4.43	22 553 - 22 552	
14.4.43	22 554 - 22 553	
13.4.43	22 555 - 22 554	
12.4.43	22 556 - 22 555	
11.4.43	22 557 - 22 556	
10.4.43	22 558 - 22 557	
9.4.43	22 559 - 22 558	
8.4.43	22 560 - 22 559	
7.4.43	22 561 - 22 560	
6.4.43	22 562 - 22 561	
5.4.43	22 563 - 22 562	
4.4.43	22 564 - 22 563	
3.4.43	22 565 - 22 564	
2.4.43	22 566 - 22 565	
1.4.43	22 567 - 22 566	
31.3.43	22 568 - 22 567	
30.3.43	22 569 - 22 568	
29.3.43	22 570 - 22 569	
28.3.43	22 571 - 22 570	
27.3.43	22 572 - 22 571	
26.3.43	22 573 - 22 572	
25.3.43	22 574 - 22 573	
24.3.43	22 575 - 22 574	
23.3.43	22 576 - 22 575	
22.3.43	22 577 - 22 576	
21.3.43	22 578 - 22 577	
20.3.43	22 579 - 22 578	
19.3.43	22 580 - 22 579	
18.3.43	22 581 - 22 580	
17.3.43	22 582 - 22 581	
16.3.43	22 583 - 22 582	
15.3.43	22 584 - 22 583	
14.3.43	22 585 - 22 584	
13.3.43	22 586 - 22 585	
12.3.43	22 587 - 22 586	
11.3.43	22 588 - 22 587	
10.3.43	22 589 - 22 588	
9.3.43		

<u>Jahr</u>	<u>Nummern - Serie</u>	<u>Herkunft des Transportes</u>
<u>1943</u>	(Frauen)	
28.12.43	25 797	
29.12.43	25 798 - 25 882	
31.12.43	25 883 - 25 891	
<u>Jahr</u>		
<u>1944</u>		
3. 1.44	25 892 - 25 901	
5. 1.44	25 902 - 25 968	
7. 1.44	25 969 - 26 000	
8. 1.44	26 001 - 26 008	
10. 1.44	26 009 - 26 109	KL Auschwitz
12.1. 44	26 118 - 26 173	Laibach
15. 1.44	26 212	
19. 1.44	26 265 - 26 290	
20. 1.44	26 368 - 26 374	
24. 1.44	26 435 - 26 523	
25. 1.44	26 573 - 26 583	
26. 1.44	26 609	
28. 1.44	26 666 - 26 725	
29. 1.44	26 741	
1. 2.44	26 782 - 26 925	
3. 2.44	27 035 - 28 010	
8. 2.44	28 086 - 28 205	
9. 2.44	28 222 - 28 239	
10. 2.44	28 359 - 28 685	
14. 2.44	28 703 - 28 728	
15. 2.44	28 729 - 28 786	
16. 2.44	28 787 - 28 797	
15 .2.44	28 798 - 28 839	
17. 2.44	28 840 - 29 192	
23. 2.44	29 193	Riga
17 .2.44	29 194 - 29 236	
18. 2.44	29 237 - 29 245	
12. 2.44	29 246 - 29 247	
22. 2.44	28 248 - 28 312	Lublin
23. 2.44	28 313 - 28 341	
24. 2.44	28 342 - 28 382	
25. 2.44	28 383 - 28 424	
26. 2.44	28 425 - 28 480	

<u>Jahr</u> <u>1944</u>	<u>Nummern - Serie</u> <u>(Frauen)</u>	<u>Herkunft des Transportes</u>
28. 2.44	29 481 - 29 595	Königsberg
28. 2.44	29 596	
29. 2.44	29 597 - 29 603	
1. 3.44	29 604 - 29 700	
2. 3.44	29 701 - 29 791	
3. 3.44	29 792 - 29 905	
3. 3.44	29 906 - 29 975	Warschau
3. 3.44	29 976 - 30 060	
4. 3.44	30 061 - 30 090	
5. 3.44	30 091 - 30 141	
7. 3.44	30 142 - 30 168	
8. 3.44	30 169 - 30 399	
9. 3.44	30 400 - 30 420	
10. 3.44	30 421 - 30 479	Warschau
10. 3.44	30 480 - 30 517	
10. 3.44	30 518 - 30 520	Jugendschutzlager Uckermark
10. 3.44	30 521 - 30 592	
10. 3.44	30 593	Jugendschutzlager Uckermark
11. 3.44	30 594 - 30 607	
11. 3.44	30 608 - 30 814	Bialystok
11. 3.44	30 815 - 30 843	
13. 3.44	30 844 - 30 855	Distrikt Radom
13. 3.44	30 856 - 30 875	Adst. Tomaszow
13. 3.44	30 876 - 30 885	Krim. Kom. Tomaszow
13. 3.44	30 886	Adst. Konskie
13. 3.44	30 887 - 30 894	Adst. Kielce
13. 3.44	30 895 - 30 896	Adst. Jedrzejow
13. 3.44	30 897 - 30 929	Adst. Tschenstochau
13. 3.44	30 930 - 30 946	Adst. Petrikau
13. 3.44	30 947 - 30 954	Adst. Radomsko
13. 3.44	30 955 - 30 956	Adst. Ostrowiec
13. 3.44	30 957 - 30 958	
14. 3.44	30 959 - 31 758	Lublin
15. 3.44	31 759 - 31 875	
16. 3.44	31 876 - 32 027	
17. 3.44	32 028 - 32 093	Warschau

10
4

Titel	Nummern - Seiten (Folien)	Blatt Zahl
Handbuch der Zoologie	29 881 - 29 932	29
	29 933	30
	29 934 - 29 935	31
	29 936 - 29 937	32
	29 938 - 29 939	33
	29 940 - 29 941	34
	29 942 - 29 943	35
	29 944 - 29 945	36
	29 946 - 29 947	37
	29 948 - 29 949	38
	29 950 - 29 951	39
	29 952 - 29 953	40
	29 954 - 29 955	41
	29 956 - 29 957	42
	29 958 - 29 959	43
	29 960 - 29 961	44
	29 962 - 29 963	45
	29 964 - 29 965	46
	29 966 - 29 967	47
	29 968 - 29 969	48
	29 970 - 29 971	49
	29 972 - 29 973	50
	29 974 - 29 975	51
	29 976 - 29 977	52
	29 978 - 29 979	53
	29 980 - 29 981	54
	29 982 - 29 983	55
	29 984 - 29 985	56
	29 986 - 29 987	57
	29 988 - 29 989	58
	29 990 - 29 991	59
	29 992 - 29 993	60
	29 994 - 29 995	61
	29 996 - 29 997	62
	29 998 - 29 999	63
	30 000 - 30 001	64
	30 002 - 30 003	65
	30 004 - 30 005	66
	30 006 - 30 007	67
	30 008 - 30 009	68
	30 010 - 30 011	69
	30 012 - 30 013	70
	30 014 - 30 015	71
	30 016 - 30 017	72
	30 018 - 30 019	73
	30 020 - 30 021	74
	30 022 - 30 023	75
	30 024 - 30 025	76
	30 026 - 30 027	77
	30 028 - 30 029	78
	30 030 - 30 031	79
	30 032 - 30 033	80
	30 034 - 30 035	81
	30 036 - 30 037	82
	30 038 - 30 039	83
	30 040 - 30 041	84
	30 042 - 30 043	85
	30 044 - 30 045	86
	30 046 - 30 047	87
	30 048 - 30 049	88
	30 050 - 30 051	89
	30 052 - 30 053	90
	30 054 - 30 055	91
	30 056 - 30 057	92
	30 058 - 30 059	93
	30 060 - 30 061	94
	30 062 - 30 063	95
	30 064 - 30 065	96
	30 066 - 30 067	97
	30 068 - 30 069	98
	30 070 - 30 071	99
	30 072 - 30 073	100
	30 074 - 30 075	101
	30 076 - 30 077	102
	30 078 - 30 079	103
	30 080 - 30 081	104
	30 082 - 30 083	105
	30 084 - 30 085	106
	30 086 - 30 087	107
	30 088 - 30 089	108
	30 090 - 30 091	109
	30 092 - 30 093	110
	30 094 - 30 095	111
	30 096 - 30 097	112
	30 098 - 30 099	113
	30 100 - 30 101	114
	30 102 - 30 103	115
	30 104 - 30 105	116
	30 106 - 30 107	117
	30 108 - 30 109	118
	30 110 - 30 111	119
	30 112 - 30 113	120
	30 114 - 30 115	121
	30 116 - 30 117	122
	30 118 - 30 119	123
	30 120 - 30 121	124
	30 122 - 30 123	125
	30 124 - 30 125	126
	30 126 - 30 127	127
	30 128 - 30 129	128
	30 130 - 30 131	129
	30 132 - 30 133	130
	30 134 - 30 135	131
	30 136 - 30 137	132
	30 138 - 30 139	133
	30 140 - 30 141	134
	30 142 - 30 143	135
	30 144 - 30 145	136
	30 146 - 30 147	137
	30 148 - 30 149	138
	30 150 - 30 151	139
	30 152 - 30 153	140
	30 154 - 30 155	141
	30 156 - 30 157	142
	30 158 - 30 159	143
	30 160 - 30 161	144
	30 162 - 30 163	145
	30 164 - 30 165	146
	30 166 - 30 167	147
	30 168 - 30 169	148
	30 170 - 30 171	149
	30 172 - 30 173	150
	30 174 - 30 175	151
	30 176 - 30 177	152
	30 178 - 30 179	153
	30 180 - 30 181	154
	30 182 - 30 183	155
	30 184 - 30 185	156
	30 186 - 30 187	157
	30 188 - 30 189	158
	30 190 - 30 191	159
	30 192 - 30 193	160
	30 194 - 30 195	161
	30 196 - 30 197	162
	30 198 - 30 199	163
	30 200 - 30 201	164
	30 202 - 30 203	165
	30 204 - 30 205	166
	30 206 - 30 207	167
	30 208 - 30 209	168
	30 210 - 30 211	169
	30 212 - 30 213	170
	30 214 - 30 215	171
	30 216 - 30 217	172
	30 218 - 30 219	173
	30 220 - 30 221	174
	30 222 - 30 223	175
	30 224 - 30 225	176
	30 226 - 30 227	177
	30 228 - 30 229	178
	30 230 - 30 231	179
	30 232 - 30 233	180
	30 234 - 30 235	181
	30 236 - 30 237	182
	30 238 - 30 239	183
	30 240 - 30 241	184
	30 242 - 30 243	185
	30 244 - 30 245	186
	30 246 - 30 247	187
	30 248 - 30 249	188
	30 250 - 30 251	189
	30 252 - 30 253	190
	30 254 - 30 255	191
	30 256 - 30 257	192
	30 258 - 30 259	193
	30 260 - 30 261	194
	30 262 - 30 263	195
	30 264 - 30 265	196
	30 266 - 30 267	197
	30 268 - 30 269	198
	30 270 - 30 271	199
	30 272 - 30 273	200
	30 274 - 30 275	201
	30 276 - 30 277	202
	30 278 - 30 279	203
	30 280 - 30 281	204
	30 282 - 30 283	205
	30 284 - 30 285	206
	30 286 - 30 287	207
	30 288 - 30 289	208
	30 290 - 30 291	209
	30 292 - 30 293	210
	30 294 - 30 295	211
	30 296 - 30 297	212
	30 298 - 30 299	213
	30 300 - 30 301	214
	30 302 - 30 303	215
	30 304 - 30 305	216
	30 306 - 30 307	217
	30 308 - 30 309	218
	30 310 - 30 311	219
	30 312 - 30 313	220
	30 314 - 30 315	221
	30 316 - 30 317	222
	30 318 - 30 319	223
	30 320 - 30 321	224
	30 322 - 30 323	225
	30 324 - 30 325	226
	30 326 - 30 327	227
	30 328 - 30 329	228
	30 330 - 30 331	229
	30 332 - 30 333	230
	30 334 - 30 335	231
	30 336 - 30 337	232
	30 338 - 30 339	233
	30 340 - 30 341	234
	30 342 - 30 343	235
	30 344 - 30 345	236
	30 346 - 30 347	237
	30 348 - 30 349	238
	30 350 - 30 351	239
	30 352 - 30 353	240
	30 354 - 30 355	241
	30 356 - 30 357	242
	30 358 - 30 359	243
	30 360 - 30 361	244
	30 362 - 30 363	245
	30 364 - 30 365	246
	30 366 - 30 367	247
	30 368 - 30 369	248
	30 370 - 30 371	249
	30 372 - 30 373	250
	30 374 - 30 375	251
	30 376 - 30 377	252
	30 378 - 30 379	253
	30 380 - 30 381	254
	30 382 - 30 383	255
	30 384 - 30 385	256
	30 386 - 30 387	257
	30 388 - 30 389	258
	30 390 - 30 391	259
	30 392 - 30 393	260
	30 394 - 30 395	261
	30 396 - 30 397	262
	30 398 - 30 399	263
	30 400 - 30 401	264
	30 402 - 30 403	265
	30 404 - 30 405	266
	30 406 - 30 407	267
	30 408 - 30 409	268
	30 410 - 30 411	269
	30 412 - 30 413	270
	30 414 - 30 415	271
	30 416 - 30 417	272
	30 418 - 30 419	273
	30 420 - 30 421	274
	30 422 - 30 423	275
	30 424 - 30 425	276
	30 426 - 30 427	277
	30 428 - 30 429	278
	30 430 - 30 431	279
	30 432 - 30 433	280
	30 434 - 30 435	281
	30 436 - 30 437	282
	30 438 - 30 439	283
	30 440 - 30 441	284
	30 442 - 30 443	285
	30 444 - 30 445	286
	30 446 - 30 447	287
	30 448 - 30 449	288
	30 450 - 30 451	289
	30 452 - 30 453	290
	30 454 - 30 455	291
	30 456 - 30 457	292
	30 458 - 30 459	293
	30 460 - 30 461	294
	30 462 - 30 463	295
	30 464 - 30 465	296
	30 466 - 30 467	297
	30 468 - 30 469	298
	30 470 - 30 471	299
	30 472 - 30 473	300
	30 474 - 30 475	301
	30 476 - 30 477	302
	30 478 - 30 479	303
	30 480 - 30 481	304
	30 482 - 30 483	305
	30 484 - 30 485	306
	30 486 - 30 487	307
	30 488 - 30 489	308
	30 490 - 30 491	309
	30 492 - 30 493	310
	30 494 - 30 495	311
	30 496 - 30 497	312
	30 498 - 30 499	313
	30 500 - 30 501	314
	30 502 - 30 503	315
	30 504 - 30 505	316
	30 506 - 30 507	317
	30 508 - 30 509	318
	30 510 - 30 511	319
	30 512 - 30 513	320
	30 514 - 30 515	321
	30 516 - 30 517	322
	30 518 - 30 519	323
	30 520 - 30 521	324
	30 522 - 30 523	325
	30 524 - 30 525	326
	30 526 - 30 527	327
	30 528 - 30 529	328

<u>Jahr</u>	<u>Nummern - Serie</u> (Frauen)	<u>Herkunft des Transportes</u>
1944		
17. 3.44	32 094 - 32 176	
17. 3.44	32 177 - 32 252	Litzmannstadt
17. 3.44	32 253	
18. 3.44	32 254 - 32 268	
18. 3.44	32 269 - 32 308	Reval (Todt)
21. 3.44	32 309 - 32 408	Veldes
21. 3.44	32 409 - 32 563	
22. 3.44	32 564 - 32 590	Radom
22. 3.44	32 591 - 32 723	
23. 3.44	32 724 - 32 804	Bialystok
23. 3.44	32 805 - 32 883	
24. 3.44	32 884 - 32 909	
24.3.44	32 910 - 32 925	Jugendschutzlager Uckermark
24. 3.44	32 926 - 32 976	
27. 3.44	32 977 - 33 048	Nikolajew
28. 3.44	33 049 - 33 152	
29. 3.44	33 153 - 33 302	KL Stutthof
29. 3.44	33 303 - 33 447	
29. 3.44	33 448 - 33 474	Krakau
29. 3.44	33 475 - 33 477	Westerborg
29. 3.44	33 478 - 33 517	Münster
30. 3.44	33 518	KL Auschwitz
30. 3.44	33 519 - 33 590	
31. 3.44	33 591 - 33 655	
1. 4.44	33 656 - 33 718	Lemberg (Gross-Rosen)
1. 4.44	33 719 - 33 758	KL Auschwitz
2. 4.44	33 759 - 33 778	Distrikt Radom
2. 4.44	33 779 - 33 790	Adst. Tomaszow
2. 4.44	33 791	Adst. Konskie
2. 4.44	33 792 - 33 798	Adst. Ostrowiec
2. 4.44	33 799 -	Adst. Starachowice
2. 4.44	33 800 - 33 805	Adst. Kielce
2. 4.44	33 806	Adst. Jedrzejow
2. 4.44	33 807 - 33 824	Distrikt Radom
2. 4.44	33 825 -	Adst. Petrikau
2. 4.44	33 826 - 33 827	Adst. Radomsko

Bezeichnung der Person	Nummern - 2019	1919
...	32 804 - 32 804	2. 4. 44
...	32 805 - 32 805	2. 4. 44
...	32 806 - 32 806	2. 4. 44
...	32 807 - 32 807	2. 4. 44
...	32 808 - 32 808	2. 4. 44
...	32 809 - 32 809	2. 4. 44
...	32 810 - 32 810	2. 4. 44
...	32 811 - 32 811	2. 4. 44
...	32 812 - 32 812	2. 4. 44
...	32 813 - 32 813	2. 4. 44
...	32 814 - 32 814	2. 4. 44
...	32 815 - 32 815	2. 4. 44
...	32 816 - 32 816	2. 4. 44
...	32 817 - 32 817	2. 4. 44
...	32 818 - 32 818	2. 4. 44
...	32 819 - 32 819	2. 4. 44
...	32 820 - 32 820	2. 4. 44
...	32 821 - 32 821	2. 4. 44
...	32 822 - 32 822	2. 4. 44
...	32 823 - 32 823	2. 4. 44
...	32 824 - 32 824	2. 4. 44
...	32 825 - 32 825	2. 4. 44
...	32 826 - 32 826	2. 4. 44
...	32 827 - 32 827	2. 4. 44
...	32 828 - 32 828	2. 4. 44
...	32 829 - 32 829	2. 4. 44
...	32 830 - 32 830	2. 4. 44
...	32 831 - 32 831	2. 4. 44
...	32 832 - 32 832	2. 4. 44
...	32 833 - 32 833	2. 4. 44
...	32 834 - 32 834	2. 4. 44
...	32 835 - 32 835	2. 4. 44
...	32 836 - 32 836	2. 4. 44
...	32 837 - 32 837	2. 4. 44
...	32 838 - 32 838	2. 4. 44
...	32 839 - 32 839	2. 4. 44
...	32 840 - 32 840	2. 4. 44
...	32 841 - 32 841	2. 4. 44
...	32 842 - 32 842	2. 4. 44
...	32 843 - 32 843	2. 4. 44
...	32 844 - 32 844	2. 4. 44
...	32 845 - 32 845	2. 4. 44
...	32 846 - 32 846	2. 4. 44
...	32 847 - 32 847	2. 4. 44
...	32 848 - 32 848	2. 4. 44
...	32 849 - 32 849	2. 4. 44
...	32 850 - 32 850	2. 4. 44
...	32 851 - 32 851	2. 4. 44
...	32 852 - 32 852	2. 4. 44
...	32 853 - 32 853	2. 4. 44
...	32 854 - 32 854	2. 4. 44
...	32 855 - 32 855	2. 4. 44
...	32 856 - 32 856	2. 4. 44
...	32 857 - 32 857	2. 4. 44
...	32 858 - 32 858	2. 4. 44
...	32 859 - 32 859	2. 4. 44
...	32 860 - 32 860	2. 4. 44
...	32 861 - 32 861	2. 4. 44
...	32 862 - 32 862	2. 4. 44
...	32 863 - 32 863	2. 4. 44
...	32 864 - 32 864	2. 4. 44
...	32 865 - 32 865	2. 4. 44
...	32 866 - 32 866	2. 4. 44
...	32 867 - 32 867	2. 4. 44
...	32 868 - 32 868	2. 4. 44
...	32 869 - 32 869	2. 4. 44
...	32 870 - 32 870	2. 4. 44
...	32 871 - 32 871	2. 4. 44
...	32 872 - 32 872	2. 4. 44
...	32 873 - 32 873	2. 4. 44
...	32 874 - 32 874	2. 4. 44
...	32 875 - 32 875	2. 4. 44
...	32 876 - 32 876	2. 4. 44
...	32 877 - 32 877	2. 4. 44
...	32 878 - 32 878	2. 4. 44
...	32 879 - 32 879	2. 4. 44
...	32 880 - 32 880	2. 4. 44
...	32 881 - 32 881	2. 4. 44
...	32 882 - 32 882	2. 4. 44
...	32 883 - 32 883	2. 4. 44
...	32 884 - 32 884	2. 4. 44
...	32 885 - 32 885	2. 4. 44
...	32 886 - 32 886	2. 4. 44
...	32 887 - 32 887	2. 4. 44
...	32 888 - 32 888	2. 4. 44
...	32 889 - 32 889	2. 4. 44
...	32 890 - 32 890	2. 4. 44
...	32 891 - 32 891	2. 4. 44
...	32 892 - 32 892	2. 4. 44
...	32 893 - 32 893	2. 4. 44
...	32 894 - 32 894	2. 4. 44
...	32 895 - 32 895	2. 4. 44
...	32 896 - 32 896	2. 4. 44
...	32 897 - 32 897	2. 4. 44
...	32 898 - 32 898	2. 4. 44
...	32 899 - 32 899	2. 4. 44
...	32 900 - 32 900	2. 4. 44

IT:
Inte
Bibl

<u>Jahr</u>	<u>Nummern - Serie</u>	<u>Herkunft des Transportes</u>
1944	(Frauen)	
2. 4.44	33 828 - 33 830	Adst. Tschenstochau
2. 4.44	33 831 #	Adst. Ostrowiec
2. 4.44	33 832	
4. 4.44	33 834 - 33 879	Stapo Frankfurt/O
4. 4.44	33 880 - 33 937	
5. 4.44	33 938 - 34 161	
6. 4.44	34 162 - 34 232	
6. 4.44	34 233 - 34 269	Lager Westerbork
7. 4.44	34 270 - 34 320	
7. 4.44	34 321 - 34 374	Warschau
8. 4.44	34 375 - 34 420	
12. 4.44	34 421 - 34 594	
13. 4.44	34 598 - 34 700	
14. 4.44	34 701 - 34 876	
17. 4.44	34 877 - 34 959	Veldes
18. 4.44	34 960	
21. 4.44	34 961 - 35 094	
22. 4.44	35 095 - 35 494	Paris
19. 4.44	35 495 - 35 635	
19. 4.44	35 636 - 36 159	KL Auschwitz
21. 4.44	36 170 - 36 234	
21. 4.44	36 235 - 36 236	
23. 4.44	36 237 - 36 296	Warschau
21. 4.44	36 297 - 37 197	Lublin
26. 4.44	37 198 - 37 324	
27. 4.44	37 325 - 37 413	
28. 4.44	37 414 - 37 444	Veldes
28. 4.44	37 445 - 37 563	
29. 4.44	37 564 - 37 579	
30. 4.44	37 580	
1. 5.44	37 581	
2. 5.44	37 582 - 37 634	
3. 5.44	37 635 - 37 772	
4. 5.44	37 773 - 37 916	
5. 5.44	37 917 - 38 027	
6. 5.44	38 028 - 38 046	

11
4

Bezeichnung des Titels	Flächen - Größe (Klassen)	Fläche
Abst. Vorkontrollen	33 830 - 33 830	3.44
Abst. Überprüfen	33 831 - 33 831	3.44
	33 832 - 33 832	
Abst. Kontrollen	33 833 - 33 833	
	33 834 - 33 834	
	33 835 - 33 835	
	33 836 - 34 101	
	34 102 - 34 202	
Abst. Kontrollen	34 203 - 34 203	
	34 204 - 34 250	
Abst. Kontrollen	34 251 - 34 271	
	34 272 - 34 420	
	34 421 - 34 504	
	34 505 - 34 700	
	34 701 - 34 810	
Abst. Kontrollen	34 811 - 34 820	
	34 821 - 34 830	
Abst. Kontrollen	34 831 - 34 831	
	34 832 - 34 832	
	34 833 - 34 833	
	34 834 - 34 834	
	34 835 - 34 835	
	34 836 - 34 836	
	34 837 - 34 837	
	34 838 - 34 838	
	34 839 - 34 839	
	34 840 - 34 840	
	34 841 - 34 841	
	34 842 - 34 842	
	34 843 - 34 843	
	34 844 - 34 844	
	34 845 - 34 845	
	34 846 - 34 846	
	34 847 - 34 847	
	34 848 - 34 848	
	34 849 - 34 849	
	34 850 - 34 850	
	34 851 - 34 851	
	34 852 - 34 852	
	34 853 - 34 853	
	34 854 - 34 854	
	34 855 - 34 855	
	34 856 - 34 856	
	34 857 - 34 857	
	34 858 - 34 858	
	34 859 - 34 859	
	34 860 - 34 860	
	34 861 - 34 861	
	34 862 - 34 862	
	34 863 - 34 863	
	34 864 - 34 864	
	34 865 - 34 865	
	34 866 - 34 866	
	34 867 - 34 867	
	34 868 - 34 868	
	34 869 - 34 869	
	34 870 - 34 870	
	34 871 - 34 871	
	34 872 - 34 872	
	34 873 - 34 873	
	34 874 - 34 874	
	34 875 - 34 875	
	34 876 - 34 876	
	34 877 - 34 877	
	34 878 - 34 878	
	34 879 - 34 879	
	34 880 - 34 880	
	34 881 - 34 881	
	34 882 - 34 882	
	34 883 - 34 883	
	34 884 - 34 884	
	34 885 - 34 885	
	34 886 - 34 886	
	34 887 - 34 887	
	34 888 - 34 888	
	34 889 - 34 889	
	34 890 - 34 890	
	34 891 - 34 891	
	34 892 - 34 892	
	34 893 - 34 893	
	34 894 - 34 894	
	34 895 - 34 895	
	34 896 - 34 896	
	34 897 - 34 897	
	34 898 - 34 898	
	34 899 - 34 899	
	34 900 - 34 900	
	34 901 - 34 901	
	34 902 - 34 902	
	34 903 - 34 903	
	34 904 - 34 904	
	34 905 - 34 905	
	34 906 - 34 906	
	34 907 - 34 907	
	34 908 - 34 908	
	34 909 - 34 909	
	34 910 - 34 910	
	34 911 - 34 911	
	34 912 - 34 912	
	34 913 - 34 913	
	34 914 - 34 914	
	34 915 - 34 915	
	34 916 - 34 916	
	34 917 - 34 917	
	34 918 - 34 918	
	34 919 - 34 919	
	34 920 - 34 920	
	34 921 - 34 921	
	34 922 - 34 922	
	34 923 - 34 923	
	34 924 - 34 924	
	34 925 - 34 925	
	34 926 - 34 926	
	34 927 - 34 927	
	34 928 - 34 928	
	34 929 - 34 929	
	34 930 - 34 930	
	34 931 - 34 931	
	34 932 - 34 932	
	34 933 - 34 933	
	34 934 - 34 934	
	34 935 - 34 935	
	34 936 - 34 936	
	34 937 - 34 937	
	34 938 - 34 938	
	34 939 - 34 939	
	34 940 - 34 940	
	34 941 - 34 941	
	34 942 - 34 942	
	34 943 - 34 943	
	34 944 - 34 944	
	34 945 - 34 945	
	34 946 - 34 946	
	34 947 - 34 947	
	34 948 - 34 948	
	34 949 - 34 949	
	34 950 - 34 950	
	34 951 - 34 951	
	34 952 - 34 952	
	34 953 - 34 953	
	34 954 - 34 954	
	34 955 - 34 955	
	34 956 - 34 956	
	34 957 - 34 957	
	34 958 - 34 958	
	34 959 - 34 959	
	34 960 - 34 960	
	34 961 - 34 961	
	34 962 - 34 962	
	34 963 - 34 963	
	34 964 - 34 964	
	34 965 - 34 965	
	34 966 - 34 966	
	34 967 - 34 967	
	34 968 - 34 968	
	34 969 - 34 969	
	34 970 - 34 970	
	34 971 - 34 971	
	34 972 - 34 972	
	34 973 - 34 973	
	34 974 - 34 974	
	34 975 - 34 975	
	34 976 - 34 976	
	34 977 - 34 977	
	34 978 - 34 978	
	34 979 - 34 979	
	34 980 - 34 980	
	34 981 - 34 981	
	34 982 - 34 982	
	34 983 - 34 983	
	34 984 - 34 984	
	34 985 - 34 985	
	34 986 - 34 986	
	34 987 - 34 987	
	34 988 - 34 988	
	34 989 - 34 989	
	34 990 - 34 990	

IT
Inte
Bib

<u>Jahr</u>	<u>Nummern - Serie</u> (Frauen)	<u>Herkunft des Transportes</u>
1944		
9. 5.44	38 047 - 38 097	Paris
9. 5.44	38 098 - 38 099	
10. 5.44	38 100 - 38 232	
10. 5.44	38 233 - 38 288	Veldes
11. 5.44	38 289 - 38 323	Grodno
11. 5.44	38 324 - 38 380	Warschau
11. 5.44	38 381 - 38 383	
11. 5.44	38 384 - 38 436	Köln
11. 5.44	38 437 - 38 445	Koblenz
11. 5.44	38 446 - 38 497	
12. 5.44	38 498 - 38 589	
12. 5.44	38 590 - 38 611	Marburg
12. 5.44	38 612	
16. 5.44	38 613 - 38 615	
17. 5.44	38 616 - 38 708	
17. 5.44	38 709 - 38 731	Theresienstadt
17. 5.44	38 732 - 38 767	
18. 5.44	38 768 - 39 302	Paris, Fort Romainville
18. 5.44	39 303 - 39 371	
19. 5.44	39 372 - 39 374	
19. 5.44	39 375	EK Strassburg
19. 5.44	39 376 - 39 410	EK Diedenhofen
19. 5.44	39 411 - 39 413	EK Strassburg
19. 5.44	39 414 - 39 527	EK Metz
22. 5.44	39 528	
22. 5.44	39 529 - 39 574	Reval
22. 5.44	39 575 - 39 673	
23. 5.44	39 674 - 39 701	Adst. Radom
23. 5.44	39 702	Adst. Konskie
23. 5.44	39 703 - 39 705	Adst. Ostrowiec Nbst. Opatow
23. 5.44	39 706 - 39 707	Adst. Ostrowiec
23. 5.44	39 708 - 39 744	Adst. Tomaschow Abt. V
23. 5.44	39 745	Adst. Starachowice
23. 5.44	39 746 - 39 767	Adst. Kielce
23. 5.44	39 768 - 39 769	Adst. Busko
23. 5.44	39 770 - 39 772	Adst. Jedrzejow

1
2

Bezeichnung des Transports	Nummern - Serie (Stramen)	Jahr 1914
Wien	38 047 - 38 057	1914
	38 048 - 38 059	1914
	38 100 - 38 112	1914
Wien	38 052 - 38 068	1914
Wien	38 069 - 38 073	1914
Wien	38 074 - 38 080	1914
Wien	38 081 - 38 083	1914
Wien	38 084 - 38 136	1914
Köln	38 137 - 38 145	1914
	38 146 - 38 157	1914
	38 158 - 38 169	1914
Harburg	38 170 - 38 171	1914
	38 172	1914
	38 173 - 38 175	1914
	38 176 - 38 178	1914
	38 179 - 38 181	1914
	38 182 - 38 183	1914
Wien, Post-Kommission	38 184 - 38 185	1914
	38 186 - 38 187	1914
	38 188 - 38 189	1914
	38 190 - 38 191	1914
	38 192	1914
	38 193 - 38 194	1914
	38 195	1914
	38 196 - 38 197	1914
	38 198 - 38 199	1914
	38 200 - 38 201	1914
	38 202 - 38 203	1914
	38 204 - 38 205	1914
	38 206 - 38 207	1914
	38 208 - 38 209	1914
	38 210 - 38 211	1914
	38 212 - 38 213	1914
	38 214 - 38 215	1914
	38 216 - 38 217	1914
	38 218 - 38 219	1914
	38 220 - 38 221	1914
	38 222 - 38 223	1914
	38 224 - 38 225	1914
	38 226 - 38 227	1914
	38 228	1914
	38 229 - 38 230	1914
	38 231 - 38 232	1914
	38 233 - 38 234	1914
	38 235 - 38 236	1914
	38 237 - 38 238	1914
	38 239 - 38 240	1914
	38 241 - 38 242	1914
	38 243 - 38 244	1914
	38 245 - 38 246	1914
	38 247 - 38 248	1914
	38 249 - 38 250	1914
	38 251 - 38 252	1914
	38 253 - 38 254	1914
	38 255 - 38 256	1914
	38 257 - 38 258	1914
	38 259 - 38 260	1914
	38 261 - 38 262	1914
	38 263 - 38 264	1914
	38 265 - 38 266	1914
	38 267 - 38 268	1914
	38 269 - 38 270	1914
	38 271 - 38 272	1914
	38 273 - 38 274	1914
	38 275 - 38 276	1914
	38 277 - 38 278	1914
	38 279 - 38 280	1914
	38 281 - 38 282	1914
	38 283 - 38 284	1914
	38 285 - 38 286	1914
	38 287 - 38 288	1914
	38 289 - 38 290	1914
	38 291 - 38 292	1914
	38 293 - 38 294	1914
	38 295 - 38 296	1914
	38 297 - 38 298	1914
	38 299 - 38 300	1914
	38 301 - 38 302	1914
	38 303 - 38 304	1914
	38 305 - 38 306	1914
	38 307 - 38 308	1914
	38 309 - 38 310	1914
	38 311 - 38 312	1914
	38 313 - 38 314	1914
	38 315 - 38 316	1914
	38 317 - 38 318	1914
	38 319 - 38 320	1914
	38 321 - 38 322	1914
	38 323 - 38 324	1914
	38 325 - 38 326	1914
	38 327 - 38 328	1914
	38 329 - 38 330	1914
	38 331 - 38 332	1914
	38 333 - 38 334	1914
	38 335 - 38 336	1914
	38 337 - 38 338	1914
	38 339 - 38 340	1914
	38 341 - 38 342	1914
	38 343 - 38 344	1914
	38 345 - 38 346	1914
	38 347 - 38 348	1914
	38 349 - 38 350	1914
	38 351 - 38 352	1914
	38 353 - 38 354	1914
	38 355 - 38 356	1914
	38 357 - 38 358	1914
	38 359 - 38 360	1914
	38 361 - 38 362	1914
	38 363 - 38 364	1914
	38 365 - 38 366	1914
	38 367 - 38 368	1914
	38 369 - 38 370	1914
	38 371 - 38 372	1914
	38 373 - 38 374	1914
	38 375 - 38 376	1914
	38 377 - 38 378	1914
	38 379 - 38 380	1914
	38 381 - 38 382	1914
	38 383 - 38 384	1914
	38 385 - 38 386	1914
	38 387 - 38 388	1914
	38 389 - 38 390	1914
	38 391 - 38 392	1914
	38 393 - 38 394	1914
	38 395 - 38 396	1914
	38 397 - 38 398	1914
	38 399 - 38 400	1914
	38 401 - 38 402	1914
	38 403 - 38 404	1914
	38 405 - 38 406	1914
	38 407 - 38 408	1914
	38 409 - 38 410	1914
	38 411 - 38 412	1914
	38 413 - 38 414	1914
	38 415 - 38 416	1914
	38 417 - 38 418	1914
	38 419 - 38 420	1914
	38 421 - 38 422	1914
	38 423 - 38 424	1914
	38 425 - 38 426	1914
	38 427 - 38 428	1914
	38 429 - 38 430	1914
	38 431 - 38 432	1914
	38 433 - 38 434	1914
	38 435 - 38 436	1914
	38 437 - 38 438	1914
	38 439 - 38 440	1914
	38 441 - 38 442	1914
	38 443 - 38 444	1914
	38 445 - 38 446	1914
	38 447 - 38 448	1914
	38 449 - 38 450	1914
	38 451 - 38 452	1914
	38 453 - 38 454	1914
	38 455 - 38 456	1914
	38 457 - 38 458	1914
	38 459 - 38 460	1914
	38 461 - 38 462	1914
	38 463 - 38 464	1914
	38 465 - 38 466	1914
	38 467 - 38 468	1914
	38 469 - 38 470	1914
	38 471 - 38 472	1914
	38 473 - 38 474	1914
	38 475 - 38 476	1914
	38 477 - 38 478	1914
	38 479 - 38 480	1914
	38 481 - 38 482	1914
	38 483 - 38 484	1914
	38 485 - 38 486	1914
	38 487 - 38 488	1914
	38 489 - 38 490	1914
	38 491 - 38 492	1914
	38 493 - 38 494	1914
	38 495 - 38 496	1914
	38 497 - 38 498	1914
	38 499 - 38 500	1914

IT:
Inte
Bib:

<u>Jahr</u>	<u>Nummern- Serie</u>	<u>Herkunft des Transportes</u>
<u>1944</u>	(Frauen)	
23. 5.44	39 773 - 39 775	Adst. Petrikau
23. 5.44	39 776- 39 778	Adst. Radomsko
23. 5.44	39 779 - 39 809	Adst. Tschenstochau
23. 5.44	39 810	Adst. Radomsko
23. 5.44	39 811 - 39 813	
23. 5.44	39 814 - 39 862	Köln
24. 5.44	39 863 - 40 015	
25. 5.44	40 016 - 40 020	
25. 5.44	40 021 - 40 075	Lublin
25. 5.44	40 076 - 40 127	
26. 5.44	40 128 - 40 232	
27. 5.44	40 233 - 40 393	KL Auschwitz
27. 5.44	40 394 - 40 453	Sondertransport von Warschau
30. 5.44	40 454 - 40 539	Allenstein
31. 5.44	40 540 - 40 611	
1. 6.44	40 612 - 40 986	Bialystok
1. 6.44	40 987 - 41 008	
1. 6.44	41 009 - 41 013	Herzogenbusch
1. 6.44	41 014 - 41 045	
2. 6.44	41 046 - 41 084	
2. 6.44	41 085 - 41 145	Sondertransport von Krakau
2. 6.44	41 146 - 41 171	
3. 6.44	41 172 - 41 215	
2. 6.44	41 216 - 41 223	
3. 6.44	41. 224- 41 267	
4. 6.44	41 268 - 41 328	Sondertransport von Athen
6. 6.44	41 329 - 41 372	
7. 6.44	41 373 - 41 529	
8. 6.44	41 530 - 41 641	
9. 6.44	41 642 - 41 731	
10.6.44	41 732 - 41 791	Sondertransport von Warschau
12. 6.44	41 792 - 41 834	Riga
13. 6.44	41 835 - 41 855	
14. 6.44	41 856 - 41 872	
13. 6.44	41 873 - 41 912	
14. 6.44	41 918 - 42 078	
15. 6.44	42 079	
15. 6.44	42 080 - 42 280	Sondertransport von Paris

Palmen-Serie
(Trennung)

39 713 - 39 715	1.44
39 716 - 39 718	1.44
39 719 - 39 809	1.44
39 810	1.44
39 811 - 39 813	1.44
39 814 - 39 816	1.44
39 817 - 40 018	1.44
40 019 - 40 021	1.44
40 022 - 40 024	1.44
40 025 - 40 027	1.44
40 028 - 40 030	1.44
40 031 - 40 033	1.44
40 034 - 40 036	1.44
40 037 - 40 039	1.44
40 040 - 40 042	1.44
40 043 - 40 045	1.44
40 046 - 40 048	1.44
40 049 - 40 051	1.44
40 052 - 40 054	1.44
40 055 - 40 057	1.44
40 058 - 40 060	1.44
40 061 - 40 063	1.44
40 064 - 40 066	1.44
40 067 - 40 069	1.44
40 070 - 40 072	1.44
40 073 - 40 075	1.44
40 076 - 40 078	1.44
40 079 - 40 081	1.44
40 082 - 40 084	1.44
40 085 - 40 087	1.44
40 088 - 40 090	1.44
40 091 - 40 093	1.44
40 094 - 40 096	1.44
40 097 - 40 099	1.44
40 100 - 40 102	1.44
40 103 - 40 105	1.44
40 106 - 40 108	1.44
40 109 - 40 111	1.44
40 112 - 40 114	1.44
40 115 - 40 117	1.44
40 118 - 40 120	1.44
40 121 - 40 123	1.44
40 124 - 40 126	1.44
40 127 - 40 129	1.44
40 130 - 40 132	1.44
40 133 - 40 135	1.44
40 136 - 40 138	1.44
40 139 - 40 141	1.44
40 142 - 40 144	1.44
40 145 - 40 147	1.44
40 148 - 40 150	1.44
40 151 - 40 153	1.44
40 154 - 40 156	1.44
40 157 - 40 159	1.44
40 160 - 40 162	1.44
40 163 - 40 165	1.44
40 166 - 40 168	1.44
40 169 - 40 171	1.44
40 172 - 40 174	1.44
40 175 - 40 177	1.44
40 178 - 40 180	1.44
40 181 - 40 183	1.44
40 184 - 40 186	1.44
40 187 - 40 189	1.44
40 190 - 40 192	1.44
40 193 - 40 195	1.44
40 196 - 40 198	1.44
40 199 - 40 201	1.44
40 202 - 40 204	1.44
40 205 - 40 207	1.44
40 208 - 40 210	1.44
40 211 - 40 213	1.44
40 214 - 40 216	1.44
40 217 - 40 219	1.44
40 220 - 40 222	1.44
40 223 - 40 225	1.44
40 226 - 40 228	1.44
40 229 - 40 231	1.44
40 232 - 40 234	1.44
40 235 - 40 237	1.44
40 238 - 40 240	1.44
40 241 - 40 243	1.44
40 244 - 40 246	1.44
40 247 - 40 249	1.44
40 250 - 40 252	1.44
40 253 - 40 255	1.44
40 256 - 40 258	1.44
40 259 - 40 261	1.44
40 262 - 40 264	1.44
40 265 - 40 267	1.44
40 268 - 40 270	1.44
40 271 - 40 273	1.44
40 274 - 40 276	1.44
40 277 - 40 279	1.44
40 280 - 40 282	1.44
40 283 - 40 285	1.44
40 286 - 40 288	1.44
40 289 - 40 291	1.44
40 292 - 40 294	1.44
40 295 - 40 297	1.44
40 298 - 40 300	1.44
40 301 - 40 303	1.44
40 304 - 40 306	1.44
40 307 - 40 309	1.44
40 310 - 40 312	1.44
40 313 - 40 315	1.44
40 316 - 40 318	1.44
40 319 - 40 321	1.44
40 322 - 40 324	1.44
40 325 - 40 327	1.44
40 328 - 40 330	1.44
40 331 - 40 333	1.44
40 334 - 40 336	1.44
40 337 - 40 339	1.44
40 340 - 40 342	1.44
40 343 - 40 345	1.44
40 346 - 40 348	1.44
40 349 - 40 351	1.44
40 352 - 40 354	1.44
40 355 - 40 357	1.44
40 358 - 40 360	1.44
40 361 - 40 363	1.44
40 364 - 40 366	1.44
40 367 - 40 369	1.44
40 370 - 40 372	1.44
40 373 - 40 375	1.44
40 376 - 40 378	1.44
40 379 - 40 381	1.44
40 382 - 40 384	1.44
40 385 - 40 387	1.44
40 388 - 40 390	1.44
40 391 - 40 393	1.44
40 394 - 40 396	1.44
40 397 - 40 399	1.44
40 400 - 40 402	1.44
40 403 - 40 405	1.44
40 406 - 40 408	1.44
40 409 - 40 411	1.44
40 412 - 40 414	1.44
40 415 - 40 417	1.44
40 418 - 40 420	1.44
40 421 - 40 423	1.44
40 424 - 40 426	1.44
40 427 - 40 429	1.44
40 430 - 40 432	1.44
40 433 - 40 435	1.44
40 436 - 40 438	1.44
40 439 - 40 441	1.44
40 442 - 40 444	1.44
40 445 - 40 447	1.44
40 448 - 40 450	1.44
40 451 - 40 453	1.44
40 454 - 40 456	1.44
40 457 - 40 459	1.44
40 460 - 40 462	1.44
40 463 - 40 465	1.44
40 466 - 40 468	1.44
40 469 - 40 471	1.44
40 472 - 40 474	1.44
40 475 - 40 477	1.44
40 478 - 40 480	1.44
40 481 - 40 483	1.44
40 484 - 40 486	1.44
40 487 - 40 489	1.44
40 490 - 40 492	1.44
40 493 - 40 495	1.44
40 496 - 40 498	1.44
40 499 - 40 501	1.44
40 502 - 40 504	1.44
40 505 - 40 507	1.44
40 508 - 40 510	1.44
40 511 - 40 513	1.44
40 514 - 40 516	1.44
40 517 - 40 519	1.44
40 520 - 40 522	1.44
40 523 - 40 525	1.44
40 526 - 40 528	1.44
40 529 - 40 531	1.44
40 532 - 40 534	1.44
40 535 - 40 537	1.44
40 538 - 40 540	1.44
40 541 - 40 543	1.44
40 544 - 40 546	1.44
40 547 - 40 549	1.44
40 550 - 40 552	1.44
40 553 - 40 555	1.44
40 556 - 40 558	1.44
40 559 - 40 561	1.44
40 562 - 40 564	1.44
40 565 - 40 567	1.44
40 568 - 40 570	1.44
40 571 - 40 573	1.44
40 574 - 40 576	1.44
40 577 - 40 579	1.44
40 580 - 40 582	1.44
40 583 - 40 585	1.44
40 586 - 40 588	1.44
40 589 - 40 591	1.44
40 592 - 40 594	1.44
40 595 - 40 597	1.44
40 598 - 40 600	1.44
40 601 - 40 603	1.44
40 604 - 40 606	1.44
40 607 - 40 609	1.44
40 610 - 40 612	1.44
40 613 - 40 615	1.44
40 616 - 40 618	1.44
40 619 - 40 621	1.44
40 622 - 40 624	1.44
40 625 - 40 627	1.44
40 628 - 40 630	1.44
40 631 - 40 633	1.44
40 634 - 40 636	1.44
40 637 - 40 639	1.44
40 640 - 40 642	1.44
40 643 - 40 645	1.44
40 646 - 40 648	1.44
40 649 - 40 651	1.44
40 652 - 40 654	1.44
40 655 - 40 657	1.44
40 658 - 40 660	1.44
40 661 - 40 663	1.44
40 664 - 40 666	1.44
40 667 - 40 669	1.44
40 670 - 40 672	1.44
40 673 - 40 675	1.44
40 676 - 40 678	1.44
40 679 - 40 681	1.44
40 682 - 40 684	1.44
40 685 - 40 687	1.44
40 688 - 40 690	1.44
40 691 - 40 693	1.44
40 694 - 40 696	1.44
40 697 - 40 699	1.44
40 700 - 40 702	1.44
40 703 - 40 705	1.44
40 706 - 40 708	1.44
40 709 - 40 711	1.44
40 712 - 40 714	1.44
40 715 - 40 717	1.44
40 718 - 40 720	1.44
40 721 - 40 723	1.44
40 724 - 40 726	1.44
40 727 - 40 729	1.44
40 730 - 40 732	1.44
40 733 - 40 735	1.44
40 736 - 40 738	1.44
40 739 - 40 741	1.44
40 742 - 40 744	1.44
40 745 - 40 747	1.44
40 748 - 40 750	1.44
40 751 - 40 753	1.44
40 754 - 40 756	1.44
40 757 - 40 759	1.44
40 760 - 40 762	1.44
40 763 - 40 765	1.44
40 766 - 40 768	1.44
40 769 - 40 771	1.44
40 772 - 40 774	1.44
40 775 - 40 777	1.44
40 778 - 40 780	1.44
40 781 - 40 783	1.44
40 784 - 40 786	1.44
40 787 - 40 789	1.44
40 790 - 40 792	1.44
40 793 - 40 795	1.44
40 796 - 40 798	1.44
40 799 - 40 801	1.44
40 802 - 40 804	1.44
40 805 - 40 807	1.44
40 808 - 40 810	1.44
40 811 - 40 813	1.44
40 814 - 40 816	1.44
40 817 - 40 819	1.44
40 820 - 40 822	1.44
40 823 - 40 825	1.44
40 826 - 40 828	1.44
40 829 - 40 831	1.44
40 832 - 40 834	1.44
40 835 - 40 837	1.44
40 838 - 40 840	1.44
40 841 - 40 843	1.44
40 844 - 40 846	1.44
40 847 - 40 849	1.44
40 850 - 40 852	1.44
40 853 - 40 855	1.44
40 856 - 40 858	1.44
40 859 - 40 861	1.44
40 862 - 40 864	1.44
40 865 - 40 867	1.44
40 868 - 40 870	1.44
40 871 - 40 873	1.44
40 874 - 40 876	1.44
40 877 - 40 879	1.44
40 880 - 40 882	1.44
40 883 - 40 885	1.44
40 886 - 40 888	1.44
40 889 - 40 891	1.44
40 892 - 40 894	1.44
40 895 - 40 897	1.44
40 898 - 40 900	1.44

Palmen-Serie

Abt. Botanik
Abt. Zoologie
Abt. Fischereiwesen
Abt. Waldwesen

Abt. Landwirtschaft
Abt. Forstwirtschaft
Abt. Gärtnerei
Abt. Obstbau
Abt. Weinbau
Abt. Fischerei

Abt. Jagdwesen
Abt. Tierzucht
Abt. Pflanzenzüchtung
Abt. Pflanzenkrankheiten
Abt. Pflanzenphysiologie
Abt. Pflanzenökologie

Abt. Pflanzenbau
Abt. Pflanzenzüchtung
Abt. Pflanzenkrankheiten
Abt. Pflanzenphysiologie
Abt. Pflanzenökologie
Abt. Pflanzenbau

<u>Jahr</u>	<u>Nummern - Serie</u> (Frauen)	<u>Herkunft des Transportes</u>
1944		
15. 6.44	42 281 - 41 414	
16. 6.44	42 415 - 42 444	
16. 6.44	42 445 - 42 459	Distrikt Radom
16. 6.44	42 460	Adst. Busko
16. 6.44	42 461 - 42 462	Adst. Jedrzejow
16. 6.44	42 463 - 42 470	Adst. Kielce
16. 6.44	42 471 - 42 473	Adst. Ostrowiec
16. 6.44	42 474 - 42 487	Adst. Petrikau
16. 6.44	42 488 - 42 490	Adst. Starachowice
16. 6.44	42 491 - 42 496	Adst. Tomaszow
16. 6.44	42 497 - 42 510	Adst. Tschenstochau
19. 6.44	42 511 - 42 818	Adst. Brüssel
19. 6.44	42 819	
20. 6.44	42 820 - 42 848	Krakau
20. 6.44	42 849 - 42 912	
21. 6.44	42 913 - 43 026	
23. 6.44	43 027 - 43 046	
23. 6.44	43 047 - 43230	Saarbrücken
23. 6.44	43 231 - 43 419	
24. 6.44	43 420 - 43 455	
25. 6.44	43 556 - 43 738	Bialystok
26. 6.44	43 739 - 43 802	
26. 6.44	43 803 - 43 938	Grodno
27. 6.44	43 939 - 44 023	
28. 6.44	44 024 - 44 093	
29. 6.44	44 094	
19. 5.44	44 095	
30. 6.44	44 096 - 44 139	
30. 6.44	44 140 - 44 153	Turin
1. 7.44	44 154 - 44 294	
3. 7.44	44 295 - 44 298	
3. 7.44	44 300 - 44 389	Veldes
4. 7.44	44 390 - 44 499	
5. 7.44	44 500 - 44 570	
7. 7.44	44 571 - 44 606	
7. 7.44	44 607 - 44 806	Saarbrücken

<u>Jahr</u>	<u>Nummern - Serie</u>	<u>Herkunft des Transportes</u>
<u>1944</u>	(Frauen)	
7. 7.44	44 807 - 44 840	
8. 7.44	44 841 - 44 900	Warschau
8. 7.44	44 901 - 44 919	
11. 7.44	44 920 - 44 958	
12. 7.44	44 959 - 45 065	
13. 7.44	45 069 - 45 174	
14. 7.44	45 175 - 45 209	
13. 7.44	45 213 - 45 233	
14. 7.44	45 234 #	
13. 7.44	45 236 - 45 242	
14. 7.44	45 244 - 45 422	
15. 7.44	45 423 - 45 432	
19. 7.44	45 439 - 45 619	
20. 7.44	45 623 - 45 628	
21. 7.44	45 630 - 45 718	
22. 7.44	45 719 - 45 768	Warschau
22. 7.44	45 769 - 45 788	
23. 7.44	45 789 - 45 821	Lemberg
24. 7.44	45 822 - 46 821	KL Auschwitz
25. 7.44	46 822 - 46 823	
26. 7.44	46 824 - 46 929	Romainville
26. 7.44	46 930 - 47 096	
27. 7.44	47 097 - 47 121	
27. 7.44	47 122 - 47 229	Paris (Romainville)
27. 7.44	47 230 - 47 232	
28. 7.44	47 233 - 47 265	
29. 7.44	47 266 - 47 383	Paris (Romainville)
29. 7.44	47 384 - 47 418	
30. 7.44	47 419 - 47 433	Adst. Tschenstochau
30. 7.44	47 434 - 47 446	Adst. Petrikau
30. 7.44	47 447 - 47 450	Adst. Tschenstochau
30. 7.44	47 451 - 47 561	Adst. Pustkuw
30. 7.44	47 562 - 47 583	Krakau
2. 8.44	47 784 - 47 809	Herzogenbusch
2. 8.44	47 810 - 47 951	
3. 8.44	47 989 - 48 939	

Verzeichnis der Transaktionen

Nummer - Seite	1924
44 801 - 44 800	7. T. 44
44 801 - 44 800	8. T. 44
44 801 - 44 819	9. T. 44
44 820 - 44 838	10. T. 44
44 839 - 42 085	11. T. 44
43 086 - 42 174	12. T. 44
42 175 - 42 209	13. T. 44
42 210 - 42 228	14. T. 44
42 229 *	15. T. 44
42 229 - 42 248	16. T. 44
42 249 - 42 267	17. T. 44
42 268 - 42 286	18. T. 44
42 287 - 42 319	19. T. 44
42 320 - 42 338	20. T. 44
42 339 - 42 357	21. T. 44
42 358 - 42 376	22. T. 44
42 377 - 42 395	23. T. 44
42 396 - 42 414	24. T. 44
42 415 - 42 433	25. T. 44
42 434 - 42 452	26. T. 44
42 453 - 42 471	27. T. 44
42 472 - 42 490	28. T. 44
42 491 - 42 509	29. T. 44
42 510 - 42 528	30. T. 44
42 529 - 42 547	31. T. 44
42 548 - 42 566	32. T. 44
42 567 - 42 585	33. T. 44
42 586 - 42 604	34. T. 44
42 605 - 42 623	35. T. 44
42 624 - 42 642	36. T. 44
42 643 - 42 661	37. T. 44
42 662 - 42 680	38. T. 44
42 681 - 42 699	39. T. 44
42 700 - 42 718	40. T. 44
42 719 - 42 737	41. T. 44
42 738 - 42 756	42. T. 44
42 757 - 42 775	43. T. 44
42 776 - 42 794	44. T. 44
42 795 - 42 813	45. T. 44
42 814 - 42 832	46. T. 44
42 833 - 42 851	47. T. 44
42 852 - 42 870	48. T. 44
42 871 - 42 889	49. T. 44
42 890 - 42 908	50. T. 44
42 909 - 42 927	51. T. 44
42 928 - 42 946	52. T. 44
42 947 - 42 965	53. T. 44
42 966 - 42 984	54. T. 44
42 985 - 42 1003	55. T. 44
42 1004 - 42 1022	56. T. 44
42 1023 - 42 1041	57. T. 44
42 1042 - 42 1060	58. T. 44
42 1061 - 42 1079	59. T. 44
42 1080 - 42 1098	60. T. 44
42 1099 - 42 1117	61. T. 44
42 1118 - 42 1136	62. T. 44
42 1137 - 42 1155	63. T. 44
42 1156 - 42 1174	64. T. 44
42 1175 - 42 1193	65. T. 44
42 1194 - 42 1212	66. T. 44
42 1213 - 42 1231	67. T. 44
42 1232 - 42 1250	68. T. 44
42 1251 - 42 1269	69. T. 44
42 1270 - 42 1288	70. T. 44
42 1289 - 42 1307	71. T. 44
42 1308 - 42 1326	72. T. 44
42 1327 - 42 1345	73. T. 44
42 1346 - 42 1364	74. T. 44
42 1365 - 42 1383	75. T. 44
42 1384 - 42 1402	76. T. 44
42 1403 - 42 1421	77. T. 44
42 1422 - 42 1440	78. T. 44
42 1441 - 42 1459	79. T. 44
42 1460 - 42 1478	80. T. 44
42 1479 - 42 1497	81. T. 44
42 1498 - 42 1516	82. T. 44
42 1517 - 42 1535	83. T. 44
42 1536 - 42 1554	84. T. 44
42 1555 - 42 1573	85. T. 44
42 1574 - 42 1592	86. T. 44
42 1593 - 42 1611	87. T. 44
42 1612 - 42 1630	88. T. 44
42 1631 - 42 1649	89. T. 44
42 1650 - 42 1668	90. T. 44
42 1669 - 42 1687	91. T. 44
42 1688 - 42 1706	92. T. 44
42 1707 - 42 1725	93. T. 44
42 1726 - 42 1744	94. T. 44
42 1745 - 42 1763	95. T. 44
42 1764 - 42 1782	96. T. 44
42 1783 - 42 1801	97. T. 44
42 1802 - 42 1820	98. T. 44
42 1821 - 42 1839	99. T. 44
42 1840 - 42 1858	100. T. 44

<u>Jahr</u>	<u>Nummern - Serie</u>	<u>Herkunft des Transportes</u>
<u>1944</u>	(Frauen)	
4. 8.44	49 054 - 49 090	
5. 8.44	49 394 - 49 403	
7. 8.44	49 673 *	
9. 8.44	49 879	
10. 8.44	49 998	
15. 8.44	51 450 - 52 598	
16. 8.44	52 763 - 57 147	
23. 8.44	57 176 - 57 214	
17. 8.44	57 221 - 57 252	
18. 8.44	57 342 *	
21. 8.44	57 432 - 58 195	
22. 8.44	58 196 - 58 202	
23. 8.44	58 263 - 59 331	
24. 8.44	59 332 - 60 395	Sondertransport von Warschau/E
25. 8.44	60 396 - 60 444	Allenstein
25. 8.44	60 445 - 60 611	
24. 8.44	60 612 - 61 111	KL Auschwitz
26. 8.44	61 112 - 61 218	Paris (Romainville)
26. 8.44	61 219 - 61 239	
27. 8.44	61 240 - 61 405	
29. 8.44	61 406 - 61 435	
30. 8.44	61 436 - 61 615	
30. 8.44	61 616 - 62 151	KL Auschwitz
31. 8.44	62 152 - 62 293	
31. 8.44	62 294 - 62 297	Wilhelmshaven
31. 8.44	62 298 - 62 303	KL Flossenbürg
1. 9.44	62 304 - 62 426	
2. 9.44	62 427 - 62 489	Bordeaux (Überstellung Dachau)
2. 9.44	62 490 - 62 511	
16. 8.44	62 512	
2. 9.44	62 513 - 62 531	Krakau
3. 9.44	62 532 - 62 560	Tschenstochau
3. 9.44	62 561 - 62 592	Charleroi
3. 9.44	62 593 - 62 621	Antwerpen
3. 9.44	62 622 - 62 633	Gent
3. 9.44	62 634 - 62 676	Lüttich
3. 9.44	62 677 - 62 681	Arel
3. 9.44	62 682 - 62 720	St. Gilles

Verzeichnis der Transporter

Nummern - Seite

Seite

Nummern - Seite	Seite
49 094 - 49 090	1. 8.44
49 394 - 49 403	2. 8.44
49 613	3. 8.44
49 619	4. 8.44
49 998	5. 8.44
51 430 - 51 528	6. 8.44
52 742 - 52 741	7. 8.44
52 716 - 52 714	8. 8.44
52 921 - 52 929	9. 8.44
52 942	10. 8.44
52 432 - 52 193	11. 8.44
52 195 - 52 202	12. 8.44
52 252 - 52 231	13. 8.44
52 232 - 52 233	14. 8.44
52 206 - 52 444	15. 8.44
52 442 - 52 511	16. 8.44
52 512 - 52 717	17. 8.44
52 712 - 52 518	18. 8.44
52 519 - 52 522	19. 8.44
52 240 - 52 402	20. 8.44
52 406 - 52 422	21. 8.44
52 426 - 52 618	22. 8.44
52 616 - 52 131	23. 8.44
52 132 - 52 233	24. 8.44
52 234 - 52 237	25. 8.44
52 238 - 52 202	26. 8.44
52 204 - 52 124	27. 8.44
52 421 - 52 429	28. 8.44
52 430 - 52 511	29. 8.44
52 512	30. 8.44
52 513 - 52 231	31. 8.44
52 232 - 52 202	32. 8.44
52 203 - 52 202	33. 8.44
52 203 - 52 631	34. 8.44
52 632 - 52 633	35. 8.44
52 634 - 52 635	36. 8.44
52 636 - 52 601	37. 8.44
52 602 - 52 720	38. 8.44

Handwritten notes at the top of the page, partially obscured.

Handwritten notes in the middle of the page.

Handwritten notes in the lower middle section.

Handwritten notes at the bottom of the page.

<u>Jahr</u>	<u>Nummern - Serie</u>	<u>Herkunft des Transportes</u>
<u>1944</u>	(Frauen)	
3.9.44	62 721 - 62 738	Antwerpen
3. 9.44	62 739 - 62 796	Charleroi
4. 9.44	62 797 - 62 875	Rennes
4. 9.44	62 876 - 62 907	Tours
4. 9.44	62 908 - 62 918	Angers
4. 9.44	62 919 - 62 924	Nantes
4. 9.44	62 925 - 62 929	Montbéliard
4. 9.44	62 930 - 62 938	Galons S.M.
4. 9.44	62 939 - 62 972	Dijon
4. 9.44	62 973 - 63 003	Belfort
4. 9.44	63 004 - 63 014	Saarbrücken
4. 9.44	63 015 - 64 398	Warschau
3. 9.44	64 399 - 74 473	Antwerpen
6. 9.44	64 400 - 64 473	Leipzig
6. 9.44	64 474 - 64 584	Lothringen (Saarbrücken)
6. 9.44	64 585 - 64 667	Hamburg (Fuhlsbüttel)
23. 8.44	64 668 - 64 670	
6. 9.44	64 671 - 75 929	
6. 9.44	64 672 - 64 759	KL Buchenwald/Kdo Altenburg
6. 9.44	64 760 - 64 761	
6. 9.44	64 762 - 64 770	Sammeltransport Neubrandenburg Warschau/E
7. 9.44	64 771 - 66 251	
8.9. 44	66 315 - 67 189	
9. 9.44	67 220 - 67 963	
12. 9.44	68 855 - 68 857	
2. 9.44	68 874 - 68 899	
12. 9.44	68 903 - 69 068	
11. 9.44	69 069 - 69 141	Sammeltransport Oppeln
13. 9.44	69 142 - 69 288	
15. 9.44	69 289 - 69 493	
17. 9.44	69 494 - 70 212	Warschau über Flossenbürg
17. 9.44	70 213 - 70 218	KL Mauthausen (Flucht)
17. 9.44	70 219 - 70 339	Belgrad
17. 9.44	70 340 - 70 347	Beßlin
25.10.44	79 348 - 79 349	
25.10.44	79 349 - 79 350	

Teilnehmer	Nummer - Ort	Zeit
Beck	70 340 - 70 341	17. 9.44
Beck	70 319 - 70 320	17. 9.44
Beck	70 317 - 70 318	17. 9.44
Beck	70 315 - 70 316	17. 9.44
Beck	70 313 - 70 314	17. 9.44
Beck	70 311 - 70 312	17. 9.44
Beck	70 309 - 70 310	17. 9.44
Beck	70 307 - 70 308	17. 9.44
Beck	70 305 - 70 306	17. 9.44
Beck	70 303 - 70 304	17. 9.44
Beck	70 301 - 70 302	17. 9.44
Beck	70 299 - 70 300	17. 9.44
Beck	70 297 - 70 298	17. 9.44
Beck	70 295 - 70 296	17. 9.44
Beck	70 293 - 70 294	17. 9.44
Beck	70 291 - 70 292	17. 9.44
Beck	70 289 - 70 290	17. 9.44
Beck	70 287 - 70 288	17. 9.44
Beck	70 285 - 70 286	17. 9.44
Beck	70 283 - 70 284	17. 9.44
Beck	70 281 - 70 282	17. 9.44
Beck	70 279 - 70 280	17. 9.44
Beck	70 277 - 70 278	17. 9.44
Beck	70 275 - 70 276	17. 9.44
Beck	70 273 - 70 274	17. 9.44
Beck	70 271 - 70 272	17. 9.44
Beck	70 269 - 70 270	17. 9.44
Beck	70 267 - 70 268	17. 9.44
Beck	70 265 - 70 266	17. 9.44
Beck	70 263 - 70 264	17. 9.44
Beck	70 261 - 70 262	17. 9.44
Beck	70 259 - 70 260	17. 9.44
Beck	70 257 - 70 258	17. 9.44
Beck	70 255 - 70 256	17. 9.44
Beck	70 253 - 70 254	17. 9.44
Beck	70 251 - 70 252	17. 9.44
Beck	70 249 - 70 250	17. 9.44
Beck	70 247 - 70 248	17. 9.44
Beck	70 245 - 70 246	17. 9.44
Beck	70 243 - 70 244	17. 9.44
Beck	70 241 - 70 242	17. 9.44
Beck	70 239 - 70 240	17. 9.44
Beck	70 237 - 70 238	17. 9.44
Beck	70 235 - 70 236	17. 9.44
Beck	70 233 - 70 234	17. 9.44
Beck	70 231 - 70 232	17. 9.44
Beck	70 229 - 70 230	17. 9.44
Beck	70 227 - 70 228	17. 9.44
Beck	70 225 - 70 226	17. 9.44
Beck	70 223 - 70 224	17. 9.44
Beck	70 221 - 70 222	17. 9.44
Beck	70 219 - 70 220	17. 9.44
Beck	70 217 - 70 218	17. 9.44
Beck	70 215 - 70 216	17. 9.44
Beck	70 213 - 70 214	17. 9.44
Beck	70 211 - 70 212	17. 9.44
Beck	70 209 - 70 210	17. 9.44
Beck	70 207 - 70 208	17. 9.44
Beck	70 205 - 70 206	17. 9.44
Beck	70 203 - 70 204	17. 9.44
Beck	70 201 - 70 202	17. 9.44
Beck	70 199 - 70 200	17. 9.44
Beck	70 197 - 70 198	17. 9.44
Beck	70 195 - 70 196	17. 9.44
Beck	70 193 - 70 194	17. 9.44
Beck	70 191 - 70 192	17. 9.44
Beck	70 189 - 70 190	17. 9.44
Beck	70 187 - 70 188	17. 9.44
Beck	70 185 - 70 186	17. 9.44
Beck	70 183 - 70 184	17. 9.44
Beck	70 181 - 70 182	17. 9.44
Beck	70 179 - 70 180	17. 9.44
Beck	70 177 - 70 178	17. 9.44
Beck	70 175 - 70 176	17. 9.44
Beck	70 173 - 70 174	17. 9.44
Beck	70 171 - 70 172	17. 9.44
Beck	70 169 - 70 170	17. 9.44
Beck	70 167 - 70 168	17. 9.44
Beck	70 165 - 70 166	17. 9.44
Beck	70 163 - 70 164	17. 9.44
Beck	70 161 - 70 162	17. 9.44
Beck	70 159 - 70 160	17. 9.44
Beck	70 157 - 70 158	17. 9.44
Beck	70 155 - 70 156	17. 9.44
Beck	70 153 - 70 154	17. 9.44
Beck	70 151 - 70 152	17. 9.44
Beck	70 149 - 70 150	17. 9.44
Beck	70 147 - 70 148	17. 9.44
Beck	70 145 - 70 146	17. 9.44
Beck	70 143 - 70 144	17. 9.44
Beck	70 141 - 70 142	17. 9.44
Beck	70 139 - 70 140	17. 9.44
Beck	70 137 - 70 138	17. 9.44
Beck	70 135 - 70 136	17. 9.44
Beck	70 133 - 70 134	17. 9.44
Beck	70 131 - 70 132	17. 9.44
Beck	70 129 - 70 130	17. 9.44
Beck	70 127 - 70 128	17. 9.44
Beck	70 125 - 70 126	17. 9.44
Beck	70 123 - 70 124	17. 9.44
Beck	70 121 - 70 122	17. 9.44
Beck	70 119 - 70 120	17. 9.44
Beck	70 117 - 70 118	17. 9.44
Beck	70 115 - 70 116	17. 9.44
Beck	70 113 - 70 114	17. 9.44
Beck	70 111 - 70 112	17. 9.44
Beck	70 109 - 70 110	17. 9.44
Beck	70 107 - 70 108	17. 9.44
Beck	70 105 - 70 106	17. 9.44
Beck	70 103 - 70 104	17. 9.44
Beck	70 101 - 70 102	17. 9.44
Beck	70 99 - 70 100	17. 9.44
Beck	70 97 - 70 98	17. 9.44
Beck	70 95 - 70 96	17. 9.44
Beck	70 93 - 70 94	17. 9.44
Beck	70 91 - 70 92	17. 9.44
Beck	70 89 - 70 90	17. 9.44
Beck	70 87 - 70 88	17. 9.44
Beck	70 85 - 70 86	17. 9.44
Beck	70 83 - 70 84	17. 9.44
Beck	70 81 - 70 82	17. 9.44
Beck	70 79 - 70 80	17. 9.44
Beck	70 77 - 70 78	17. 9.44
Beck	70 75 - 70 76	17. 9.44
Beck	70 73 - 70 74	17. 9.44
Beck	70 71 - 70 72	17. 9.44
Beck	70 69 - 70 70	17. 9.44
Beck	70 67 - 70 68	17. 9.44
Beck	70 65 - 70 66	17. 9.44
Beck	70 63 - 70 64	17. 9.44
Beck	70 61 - 70 62	17. 9.44
Beck	70 59 - 70 60	17. 9.44
Beck	70 57 - 70 58	17. 9.44
Beck	70 55 - 70 56	17. 9.44
Beck	70 53 - 70 54	17. 9.44
Beck	70 51 - 70 52	17. 9.44
Beck	70 49 - 70 50	17. 9.44
Beck	70 47 - 70 48	17. 9.44
Beck	70 45 - 70 46	17. 9.44
Beck	70 43 - 70 44	17. 9.44
Beck	70 41 - 70 42	17. 9.44
Beck	70 39 - 70 40	17. 9.44
Beck	70 37 - 70 38	17. 9.44
Beck	70 35 - 70 36	17. 9.44
Beck	70 33 - 70 34	17. 9.44
Beck	70 31 - 70 32	17. 9.44
Beck	70 29 - 70 30	17. 9.44
Beck	70 27 - 70 28	17. 9.44
Beck	70 25 - 70 26	17. 9.44
Beck	70 23 - 70 24	17. 9.44
Beck	70 21 - 70 22	17. 9.44
Beck	70 19 - 70 20	17. 9.44
Beck	70 17 - 70 18	17. 9.44
Beck	70 15 - 70 16	17. 9.44
Beck	70 13 - 70 14	17. 9.44
Beck	70 11 - 70 12	17. 9.44
Beck	70 9 - 70 10	17. 9.44
Beck	70 7 - 70 8	17. 9.44
Beck	70 5 - 70 6	17. 9.44
Beck	70 3 - 70 4	17. 9.44
Beck	70 1 - 70 2	17. 9.44

<u>Jahr</u>	<u>Nummern - Serie</u>	<u>Herkunft des Transportes</u>
<u>1944</u>	(Frauen)	
17. 9.44	70 348 - 70 397	
18. 9.44	70 398 - 71 917	KL Auschwitz (E.Warschau)
18. 9.44	71 918 - 72 024	
22. 9.44	72 187 - 72 273	
30. 9.44	72 274 - 72 306	
24. 9.44	72 354 - 72 359	
25. 9.44	72 366 - 72 460	
27. 9.44	72 467 - 72 720	
28. 9.44	72 727 - 72 737	
29. 9.44	72 842 - 72 899	
30. 9.44	72 907 - 73 029	
30. 9.44	73 030 - 73 800	KL Auschwitz
30. 9.44	73 801 - 74 492	
3. 10.44	75 057 - 75 104	
4. 10.44	75 161 - 75 203	
5. 10.44	75 259 - 75 302	
6. 10.44	75 616 - 75 671	
8. 10.44	75 682 - 75 926	Warschau
11. 10.44	77 391 - 77 572	
13. 10.44	77 915 - 78 159	
19. 10.44	78 624 - 78 817	KL Dachau AL München
19. 10.44	78 818 - 78 820	
19. 10.44	78 821 - 78 827	KL Flossenbürg (Krakau-Plaszow)
19. 10.44	78 828 - 78 899	KL Neuengamme AL Watenstedt
20. 10.44	89 900	KL Auschwitz
19. 10.44	78 901 - 78 984	
19. 10.44	78 985 - 78 986	KL Sachsenhausen AL Berlin-Spandau
20. 10.44	78 987 - 79 174	
21. 10.44	79 175 - 79 234	Luxemburg (Flussbach)
21. 10.44	79 235 - 79 262	Luxemburg (Ziegenhain)
20. 10.44	79 263	Jugendschutzlager Uckermark
22. 10.44	79 264 - 79 267	
22. 10.44	79 268 - 79 564	Lizmannstadt
24. 10.44	79 641	
25. 10.44	79 647 - 79 747	
25. 10.44	79 748 - 79 836	Tomaszow

17. 11.44

84 431 - 84 447

Museum für Tierkunde

11. Abteilung (Säugetiere)

12. Abteilung

13. Abteilung (Vögel)

14. Abteilung (Fische)

15. Abteilung (Reptilien)

16. Abteilung

17. Abteilung (Insekten)

18. Abteilung (Pflanzen)

19. Abteilung (Steine)

20. Abteilung (Münzen)

21. Abteilung

22. Abteilung

Nummern - Berlin

(Säugetiere)

- 10 248 - 10 249
- 10 250 - 10 251
- 11 216 - 11 217
- 12 101 - 12 102
- 12 214 - 12 215
- 12 216 - 12 217
- 12 218 - 12 219
- 12 220 - 12 221
- 12 222 - 12 223
- 12 224 - 12 225
- 12 226 - 12 227
- 12 228 - 12 229
- 12 230 - 12 231
- 12 232 - 12 233
- 12 234 - 12 235
- 12 236 - 12 237
- 12 238 - 12 239
- 12 240 - 12 241
- 12 242 - 12 243
- 12 244 - 12 245
- 12 246 - 12 247
- 12 248 - 12 249
- 12 250 - 12 251
- 12 252 - 12 253
- 12 254 - 12 255
- 12 256 - 12 257
- 12 258 - 12 259
- 12 260 - 12 261
- 12 262 - 12 263
- 12 264 - 12 265
- 12 266 - 12 267
- 12 268 - 12 269
- 12 270 - 12 271
- 12 272 - 12 273
- 12 274 - 12 275
- 12 276 - 12 277
- 12 278 - 12 279
- 12 280 - 12 281
- 12 282 - 12 283
- 12 284 - 12 285
- 12 286 - 12 287
- 12 288 - 12 289
- 12 290 - 12 291
- 12 292 - 12 293
- 12 294 - 12 295
- 12 296 - 12 297
- 12 298 - 12 299
- 12 300 - 12 301
- 12 302 - 12 303
- 12 304 - 12 305
- 12 306 - 12 307
- 12 308 - 12 309
- 12 310 - 12 311
- 12 312 - 12 313
- 12 314 - 12 315
- 12 316 - 12 317
- 12 318 - 12 319
- 12 320 - 12 321
- 12 322 - 12 323
- 12 324 - 12 325
- 12 326 - 12 327
- 12 328 - 12 329
- 12 330 - 12 331
- 12 332 - 12 333
- 12 334 - 12 335
- 12 336 - 12 337
- 12 338 - 12 339
- 12 340 - 12 341
- 12 342 - 12 343
- 12 344 - 12 345
- 12 346 - 12 347
- 12 348 - 12 349
- 12 350 - 12 351
- 12 352 - 12 353
- 12 354 - 12 355
- 12 356 - 12 357
- 12 358 - 12 359
- 12 360 - 12 361
- 12 362 - 12 363
- 12 364 - 12 365
- 12 366 - 12 367
- 12 368 - 12 369
- 12 370 - 12 371
- 12 372 - 12 373
- 12 374 - 12 375
- 12 376 - 12 377
- 12 378 - 12 379
- 12 380 - 12 381
- 12 382 - 12 383
- 12 384 - 12 385
- 12 386 - 12 387
- 12 388 - 12 389
- 12 390 - 12 391
- 12 392 - 12 393
- 12 394 - 12 395
- 12 396 - 12 397
- 12 398 - 12 399
- 12 400 - 12 401
- 12 402 - 12 403
- 12 404 - 12 405
- 12 406 - 12 407
- 12 408 - 12 409
- 12 410 - 12 411
- 12 412 - 12 413
- 12 414 - 12 415
- 12 416 - 12 417
- 12 418 - 12 419
- 12 420 - 12 421
- 12 422 - 12 423
- 12 424 - 12 425
- 12 426 - 12 427
- 12 428 - 12 429
- 12 430 - 12 431
- 12 432 - 12 433
- 12 434 - 12 435
- 12 436 - 12 437
- 12 438 - 12 439
- 12 440 - 12 441
- 12 442 - 12 443
- 12 444 - 12 445
- 12 446 - 12 447
- 12 448 - 12 449
- 12 450 - 12 451
- 12 452 - 12 453
- 12 454 - 12 455
- 12 456 - 12 457
- 12 458 - 12 459
- 12 460 - 12 461
- 12 462 - 12 463
- 12 464 - 12 465
- 12 466 - 12 467
- 12 468 - 12 469
- 12 470 - 12 471
- 12 472 - 12 473
- 12 474 - 12 475
- 12 476 - 12 477
- 12 478 - 12 479
- 12 480 - 12 481
- 12 482 - 12 483
- 12 484 - 12 485
- 12 486 - 12 487
- 12 488 - 12 489
- 12 490 - 12 491
- 12 492 - 12 493
- 12 494 - 12 495
- 12 496 - 12 497
- 12 498 - 12 499
- 12 500 - 12 501
- 12 502 - 12 503
- 12 504 - 12 505
- 12 506 - 12 507
- 12 508 - 12 509
- 12 510 - 12 511
- 12 512 - 12 513
- 12 514 - 12 515
- 12 516 - 12 517
- 12 518 - 12 519
- 12 520 - 12 521
- 12 522 - 12 523
- 12 524 - 12 525
- 12 526 - 12 527
- 12 528 - 12 529
- 12 530 - 12 531
- 12 532 - 12 533
- 12 534 - 12 535
- 12 536 - 12 537
- 12 538 - 12 539
- 12 540 - 12 541
- 12 542 - 12 543
- 12 544 - 12 545
- 12 546 - 12 547
- 12 548 - 12 549
- 12 550 - 12 551
- 12 552 - 12 553
- 12 554 - 12 555
- 12 556 - 12 557
- 12 558 - 12 559
- 12 560 - 12 561
- 12 562 - 12 563
- 12 564 - 12 565
- 12 566 - 12 567
- 12 568 - 12 569
- 12 570 - 12 571
- 12 572 - 12 573
- 12 574 - 12 575
- 12 576 - 12 577
- 12 578 - 12 579
- 12 580 - 12 581
- 12 582 - 12 583
- 12 584 - 12 585
- 12 586 - 12 587
- 12 588 - 12 589
- 12 590 - 12 591
- 12 592 - 12 593
- 12 594 - 12 595
- 12 596 - 12 597
- 12 598 - 12 599
- 12 600 - 12 601
- 12 602 - 12 603
- 12 604 - 12 605
- 12 606 - 12 607
- 12 608 - 12 609
- 12 610 - 12 611
- 12 612 - 12 613
- 12 614 - 12 615
- 12 616 - 12 617
- 12 618 - 12 619
- 12 620 - 12 621
- 12 622 - 12 623
- 12 624 - 12 625
- 12 626 - 12 627
- 12 628 - 12 629
- 12 630 - 12 631
- 12 632 - 12 633
- 12 634 - 12 635
- 12 636 - 12 637
- 12 638 - 12 639
- 12 640 - 12 641
- 12 642 - 12 643
- 12 644 - 12 645
- 12 646 - 12 647
- 12 648 - 12 649
- 12 650 - 12 651
- 12 652 - 12 653
- 12 654 - 12 655
- 12 656 - 12 657
- 12 658 - 12 659
- 12 660 - 12 661
- 12 662 - 12 663
- 12 664 - 12 665
- 12 666 - 12 667
- 12 668 - 12 669
- 12 670 - 12 671
- 12 672 - 12 673
- 12 674 - 12 675
- 12 676 - 12 677
- 12 678 - 12 679
- 12 680 - 12 681
- 12 682 - 12 683
- 12 684 - 12 685
- 12 686 - 12 687
- 12 688 - 12 689
- 12 690 - 12 691
- 12 692 - 12 693
- 12 694 - 12 695
- 12 696 - 12 697
- 12 698 - 12 699
- 12 700 - 12 701
- 12 702 - 12 703
- 12 704 - 12 705
- 12 706 - 12 707
- 12 708 - 12 709
- 12 710 - 12 711
- 12 712 - 12 713
- 12 714 - 12 715
- 12 716 - 12 717
- 12 718 - 12 719
- 12 720 - 12 721
- 12 722 - 12 723
- 12 724 - 12 725
- 12 726 - 12 727
- 12 728 - 12 729
- 12 730 - 12 731
- 12 732 - 12 733
- 12 734 - 12 735
- 12 736 - 12 737
- 12 738 - 12 739
- 12 740 - 12 741
- 12 742 - 12 743
- 12 744 - 12 745
- 12 746 - 12 747
- 12 748 - 12 749
- 12 750 - 12 751
- 12 752 - 12 753
- 12 754 - 12 755
- 12 756 - 12 757
- 12 758 - 12 759
- 12 760 - 12 761
- 12 762 - 12 763
- 12 764 - 12 765
- 12 766 - 12 767
- 12 768 - 12 769
- 12 770 - 12 771
- 12 772 - 12 773
- 12 774 - 12 775
- 12 776 - 12 777
- 12 778 - 12 779
- 12 780 - 12 781
- 12 782 - 12 783
- 12 784 - 12 785
- 12 786 - 12 787
- 12 788 - 12 789
- 12 790 - 12 791
- 12 792 - 12 793
- 12 794 - 12 795
- 12 796 - 12 797
- 12 798 - 12 799
- 12 800 - 12 801
- 12 802 - 12 803
- 12 804 - 12 805
- 12 806 - 12 807
- 12 808 - 12 809
- 12 810 - 12 811
- 12 812 - 12 813
- 12 814 - 12 815
- 12 816 - 12 817
- 12 818 - 12 819
- 12 820 - 12 821
- 12 822 - 12 823
- 12 824 - 12 825
- 12 826 - 12 827
- 12 828 - 12 829
- 12 830 - 12 831
- 12 832 - 12 833
- 12 834 - 12 835
- 12 836 - 12 837
- 12 838 - 12 839
- 12 840 - 12 841
- 12 842 - 12 843
- 12 844 - 12 845
- 12 846 - 12 847
- 12 848 - 12 849
- 12 850 - 12 851
- 12 852 - 12 853
- 12 854 - 12 855
- 12 856 - 12 857
- 12 858 - 12 859
- 12 860 - 12 861
- 12 862 - 12 863
- 12 864 - 12 865
- 12 866 - 12 867
- 12 868 - 12 869
- 12 870 - 12 871
- 12 872 - 12 873
- 12 874 - 12 875
- 12 876 - 12 877
- 12 878 - 12 879
- 12 880 - 12 881
- 12 882 - 12 883
- 12 884 - 12 885
- 12 886 - 12 887
- 12 888 - 12 889
- 12 890 - 12 891
- 12 892 - 12 893
- 12 894 - 12 895
- 12 896 - 12 897
- 12 898 - 12 899
- 12 900 - 12 901
- 12 902 - 12 903
- 12 904 - 12 905
- 12 906 - 12 907
- 12 908 - 12 909
- 12 910 - 12 911
- 12 912 - 12 913
- 12 914 - 12 915
- 12 916 - 12 917
- 12 918 - 12 919
- 12 920 - 12 921
- 12 922 - 12 923
- 12 924 - 12 925
- 12 926 - 12 927
- 12 928 - 12 929
- 12 930 - 12 931
- 12 932 - 12 933
- 12 934 - 12 935
- 12 936 - 12 937
- 12 938 - 12 939
- 12 940 - 12 941
- 12 942 - 12 943
- 12 944 - 12 945
- 12 946 - 12 947
- 12 948 - 12 949
- 12 950 - 12 951
- 12 952 - 12 953
- 12 954 - 12 955
- 12 956 - 12 957
- 12 958 - 12 959
- 12 960 - 12 961
- 12 962 - 12 963
- 12 964 - 12 965
- 12 966 - 12 967
- 12 968 - 12 969
- 12 970 - 12 971
- 12 972 - 12 973
- 12 974 - 12 975
- 12 976 - 12 977
- 12 978 - 12 979
- 12 980 - 12 981
- 12 982 - 12 983
- 12 984 - 12 985
- 12 986 - 12 987
- 12 988 - 12 989
- 12 990 - 12 991
- 12 992 - 12 993
- 12 994 - 12 995
- 12 996 - 12 997
- 12 998 - 12 999
- 12 999 - 12 1000

Jahre

1944

- 10. 9. 44
- 11. 9. 44
- 12. 9. 44
- 13. 9. 44
- 14. 9. 44
- 15. 9. 44
- 16. 9. 44
- 17. 9. 44
- 18. 9. 44
- 19. 9. 44
- 20. 9. 44
- 21. 9. 44
- 22. 9. 44
- 23. 9. 44
- 24. 9. 44
- 25. 9. 44
- 26. 9. 44
- 27. 9. 44
- 28. 9. 44
- 29. 9. 44
- 30. 9. 44
- 31. 9. 44
- 32. 9. 44
- 33. 9. 44
- 34. 9. 44
- 35. 9. 44
- 36. 9. 44
- 37. 9. 44
- 38. 9. 44
- 39. 9. 44
- 40. 9. 44
- 41. 9. 44
- 42. 9. 44
- 43. 9. 44
- 44. 9. 44
- 45. 9. 44
- 46. 9. 44
- 47. 9. 44
- 48. 9. 44
- 49. 9. 44
- 50. 9. 44
- 51. 9. 44
- 52. 9. 44
- 53. 9. 44
- 54. 9. 44
- 55. 9. 44
- 56. 9. 44
- 57. 9. 44
- 58. 9. 44
- 59. 9. 44
- 60. 9. 44
- 61. 9. 44
- 62. 9. 44
- 63. 9. 44
- 64. 9. 44
- 65. 9. 44
- 66. 9. 44
- 67. 9. 44
- 68. 9. 44
- 69. 9. 44
- 70. 9. 44
- 71. 9. 44
- 72. 9. 44
- 73. 9. 44
- 74. 9. 44
- 75. 9. 44
- 76. 9. 44
- 77. 9. 44
- 78. 9. 44
- 79. 9. 44
- 80. 9. 44
- 81. 9. 44
- 82. 9. 44
- 83. 9. 44
- 84. 9. 44
- 85. 9. 44
- 86. 9. 44
- 87. 9. 44
- 88. 9. 44
- 89. 9. 44
- 90. 9. 44
- 91. 9. 44
- 92. 9. 44
- 93. 9. 44
- 94. 9. 44
- 95. 9. 44
- 96. 9. 44
- 97. 9. 44
- 98. 9. 44
- 99. 9. 44
- 100. 9. 44

<u>Jahr</u>	<u>Nummern - Serie</u>	<u>Herkunft des Transportes</u>
<u>1944</u>	(Frauen)	
25.10.44	79 837 - 79 847	KL Sachsenhausen/Henningsdorf
25.10.44	79 848 - 79 849	KL Sachsenhausen FAL Berlin-Spandau
25.10.44	79 850 - 79 852	KL Sachsenhausen/Wittenberg
25.10.44	79 853	KL Sachsenhausen/Klein Machnow
25.10.44	79 854 - 79 859	
26.10.44	79 860 - 79 912	KL Sachsenhausen/Haselhorst-Nord
26.10.44	79 913 - 79 915	KL Sachsenhausen/Oberspree
26.10.44	79 916 - 80 025	Trp.Kdo Breslau/(Gerichts-Gef.Lauban)
27.10.44	80 026	
27.10.44	80 027 - 80 156	
29.10.44	80 157 - 80 823	KL Auschwitz
30.10.44	80 824 - 80 832	KL Sachsenhausen AL Auer
30.10.44	80 833 - 80 834	KL Sachsenhausen (Schönfeld)
30.10.44	80 835 - 80 840	KL Büchenwald/Kdo Leipzig
31.10.44	80 841 - 80 861	
1.11.44	80 862 - 81 134	
2.11.44	81 135 - 81 199	
3.11.44	81 200 - 82 399	KL Auschwitz
3.11.44	82 400 - 83 039	
4.11.44	83 321 - 83 363	
8.11.44	83 409 - 83 509	
9.11.44	83 540 - 83 646	
10.11.44	83 746 - 83 983	
11.11.44	83 986 - 83 993	
14.11.44	84 031 - 84 088	
15.11.44	84 089 - 84 179	
15.11.44	84 180 - 84 182	KL Sachsenhausen/Klein Machnow
15.11.44	84 183 - 84 192	KL Sachsenhausen AL Auer (Berlin-Oranienburg)
15.11.44	84 193 - 84 196	KL Sachsenhausen AL Haselhorst-Nord, Berlin Siemenstadt
15.11.44	84 197 - 84 198	KL Sachsenhausen AL Spandau
15.11.44	84 199 - 84 205	KL Sachsenhausen AL Schönevide Berlin-Köpenick
15.11.44	84 206 - 84 217	
17.11.44	84 218 - 84 329	Baczkau/Ung. u.Flossenbürg (Abgangsort Gomorom)
17.11.44	84 330 - 84 430	Leipzig
17.11.44	84 431 - 84 443	Budapest

Verzeichnis der Teilnehmer

1. ...
 2. ...
 3. ...
 4. ...
 5. ...
 6. ...
 7. ...
 8. ...
 9. ...
 10. ...

11. ...
 12. ...
 13. ...
 14. ...
 15. ...

Verzeichnis der Teilnehmer

16. ...
 17. ...
 18. ...
 19. ...
 20. ...
 21. ...
 22. ...
 23. ...
 24. ...
 25. ...

26. ...
 27. ...
 28. ...
 29. ...
 30. ...

Nummer	Name	Adressen
79 877		79 877 - 79 877
79 878		79 878 - 79 878
79 879		79 879 - 79 879
79 880		79 880 - 79 880
79 881		79 881 - 79 881
79 882		79 882 - 79 882
79 883		79 883 - 79 883
79 884		79 884 - 79 884
79 885		79 885 - 79 885
79 886		79 886 - 79 886
79 887		79 887 - 79 887
79 888		79 888 - 79 888
79 889		79 889 - 79 889
79 890		79 890 - 79 890
79 891		79 891 - 79 891
79 892		79 892 - 79 892
79 893		79 893 - 79 893
79 894		79 894 - 79 894
79 895		79 895 - 79 895
79 896		79 896 - 79 896
79 897		79 897 - 79 897
79 898		79 898 - 79 898
79 899		79 899 - 79 899
79 900		79 900 - 79 900
79 901		79 901 - 79 901
79 902		79 902 - 79 902
79 903		79 903 - 79 903
79 904		79 904 - 79 904
79 905		79 905 - 79 905
79 906		79 906 - 79 906
79 907		79 907 - 79 907
79 908		79 908 - 79 908
79 909		79 909 - 79 909
79 910		79 910 - 79 910
79 911		79 911 - 79 911
79 912		79 912 - 79 912
79 913		79 913 - 79 913
79 914		79 914 - 79 914
79 915		79 915 - 79 915
79 916		79 916 - 79 916
79 917		79 917 - 79 917
79 918		79 918 - 79 918
79 919		79 919 - 79 919
79 920		79 920 - 79 920
79 921		79 921 - 79 921
79 922		79 922 - 79 922
79 923		79 923 - 79 923
79 924		79 924 - 79 924
79 925		79 925 - 79 925
79 926		79 926 - 79 926
79 927		79 927 - 79 927
79 928		79 928 - 79 928
79 929		79 929 - 79 929
79 930		79 930 - 79 930
79 931		79 931 - 79 931
79 932		79 932 - 79 932
79 933		79 933 - 79 933
79 934		79 934 - 79 934
79 935		79 935 - 79 935
79 936		79 936 - 79 936
79 937		79 937 - 79 937
79 938		79 938 - 79 938
79 939		79 939 - 79 939
79 940		79 940 - 79 940
79 941		79 941 - 79 941
79 942		79 942 - 79 942
79 943		79 943 - 79 943
79 944		79 944 - 79 944
79 945		79 945 - 79 945
79 946		79 946 - 79 946
79 947		79 947 - 79 947
79 948		79 948 - 79 948
79 949		79 949 - 79 949
79 950		79 950 - 79 950
79 951		79 951 - 79 951
79 952		79 952 - 79 952
79 953		79 953 - 79 953
79 954		79 954 - 79 954
79 955		79 955 - 79 955
79 956		79 956 - 79 956
79 957		79 957 - 79 957
79 958		79 958 - 79 958
79 959		79 959 - 79 959
79 960		79 960 - 79 960
79 961		79 961 - 79 961
79 962		79 962 - 79 962
79 963		79 963 - 79 963
79 964		79 964 - 79 964
79 965		79 965 - 79 965
79 966		79 966 - 79 966
79 967		79 967 - 79 967
79 968		79 968 - 79 968
79 969		79 969 - 79 969
79 970		79 970 - 79 970
79 971		79 971 - 79 971
79 972		79 972 - 79 972
79 973		79 973 - 79 973
79 974		79 974 - 79 974
79 975		79 975 - 79 975
79 976		79 976 - 79 976
79 977		79 977 - 79 977
79 978		79 978 - 79 978
79 979		79 979 - 79 979
79 980		79 980 - 79 980
79 981		79 981 - 79 981
79 982		79 982 - 79 982
79 983		79 983 - 79 983
79 984		79 984 - 79 984
79 985		79 985 - 79 985
79 986		79 986 - 79 986
79 987		79 987 - 79 987
79 988		79 988 - 79 988
79 989		79 989 - 79 989
79 990		79 990 - 79 990
79 991		79 991 - 79 991
79 992		79 992 - 79 992
79 993		79 993 - 79 993
79 994		79 994 - 79 994
79 995		79 995 - 79 995
79 996		79 996 - 79 996
79 997		79 997 - 79 997
79 998		79 998 - 79 998
79 999		79 999 - 79 999
79 1000		79 1000 - 79 1000

<u>Jahr</u>	<u>Nummern - Serie</u>	<u>Herkunft des Transportes</u>
1944	(Frauen)	
17.11.44	84 444 *	Oldenburg
17.11.44	84 445	Güstrow
17.11.44	84 446 - 84 524	Berlin
15.11.44	84 525	
18.11.44	84 526	Breko/ Jug.
18.11.44	84 527 - 84 538	Osnabrück
18.11.44	84 539 - 84 542	KL Buchenwald/Kdo Wolfen
19.11.44	84 543	KL Buchenwald/Kdo Altenburg
18.11.44	84 544 - 84 551	KL Mauthausen/Kdo Hirtenberg
19.11.44	84 552 - 84 561	Agram/ Jug.
19.11.44	84 562 - 84 914	Budapest
20.11.44	84 915 - 85 192	Sered
21.11.44	85 193 - 85 227	Sammeltransport Cottbus
21.11.44	85 228 - 85 264	Graz Adst. Leoben
21.11.44	85 265	Jugendschutzlager Uckermark
21.11.44	85 266 - 85 270	Dortmund
21.11.44	85 271 - 85 310	Cottbus
22.11.44	85 311 - 85 312	KL Sachsenhausen AL Berlin Niederschöneweide
22.11.44	85 313 - 85 316	KL Sachsenhausen AL Belzig
22.11.44	85 317 - 85 417	Leipzig
22.11.44	85 418 - 85 419	KL Sachsenhausen/AL Oberspree Berlin-Köpenick
22.11.44	85 420 - 85 522	KL Sachsenhausen AL Fursten- berg/Oder
22.11.44	85 423 - 85 554	Berlin
22.11.44	85 555 - 85 568	KL Sachsenhausen AL Schönefeld
22.11.44	85 569 - 86 321	Budapest
23.11.44	86 322 - 86 325	KL Sachsenhausen AL Wittenberg/ Kdo Arado
23.11.44	86 326 - 86 337	Neubrandenburg
23.11.44	86 338 - 86 373	Cottbus
22.11.44	86 374 - 86 415	Krakau - Monte - Lupich
23.11.44	86 460 - 86 471	
24.11.44	86 586 - 86 775	
24.11.44	86 948 - 88 604	KL Auschwitz (Natzweiler)
28.11.44	88 605 - 88 607	KL Dachau
29.11.44	88 608	KL Buchenwald/Kdo Essen
1.12.44	88 609 - 88 611	Jugendschutzlager Uckermark
25.11.44	88 612 - 88 677	Berlin

Handbuch des Tierarztes

Titel	Band	Preis
Berlin	88 612 - 88 613	25,11.44
Jugendärztlicher Lehrkurs	88 609 - 88 611	1,12.44
KI Medizin (Klein)	88 608	29,11.44
KI Medizin	88 602 - 88 607	28,11.44
KI Anatomie (Hartwich)	88 540 - 88 604	24,11.44
	88 588 - 88 599	24,11.44
	88 585 - 88 598	24,11.44
	88 582 - 88 597	24,11.44
	88 579 - 88 596	24,11.44
	88 576 - 88 593	24,11.44
	88 573 - 88 590	24,11.44
	88 570 - 88 587	24,11.44
	88 567 - 88 584	24,11.44
	88 564 - 88 581	24,11.44
	88 561 - 88 578	24,11.44
	88 558 - 88 575	24,11.44
	88 555 - 88 572	24,11.44
	88 552 - 88 569	24,11.44
	88 549 - 88 566	24,11.44
	88 546 - 88 563	24,11.44
	88 543 - 88 560	24,11.44
	88 540 - 88 557	24,11.44
	88 537 - 88 554	24,11.44
	88 534 - 88 551	24,11.44
	88 531 - 88 548	24,11.44
	88 528 - 88 545	24,11.44
	88 525 - 88 542	24,11.44
	88 522 - 88 539	24,11.44
	88 519 - 88 536	24,11.44
	88 516 - 88 533	24,11.44
	88 513 - 88 530	24,11.44
	88 510 - 88 527	24,11.44
	88 507 - 88 524	24,11.44
	88 504 - 88 521	24,11.44
	88 501 - 88 518	24,11.44
	88 498 - 88 515	24,11.44
	88 495 - 88 512	24,11.44
	88 492 - 88 509	24,11.44
	88 489 - 88 506	24,11.44
	88 486 - 88 503	24,11.44
	88 483 - 88 500	24,11.44
	88 480 - 88 497	24,11.44
	88 477 - 88 494	24,11.44
	88 474 - 88 491	24,11.44
	88 471 - 88 488	24,11.44
	88 468 - 88 485	24,11.44
	88 465 - 88 482	24,11.44
	88 462 - 88 479	24,11.44
	88 459 - 88 476	24,11.44
	88 456 - 88 473	24,11.44
	88 453 - 88 470	24,11.44
	88 450 - 88 467	24,11.44
	88 447 - 88 464	24,11.44
	88 444 - 88 461	24,11.44
	88 441 - 88 458	24,11.44
	88 438 - 88 455	24,11.44
	88 435 - 88 452	24,11.44
	88 432 - 88 449	24,11.44
	88 429 - 88 446	24,11.44
	88 426 - 88 443	24,11.44
	88 423 - 88 440	24,11.44
	88 420 - 88 437	24,11.44
	88 417 - 88 434	24,11.44
	88 414 - 88 431	24,11.44
	88 411 - 88 428	24,11.44
	88 408 - 88 425	24,11.44
	88 405 - 88 422	24,11.44
	88 402 - 88 419	24,11.44
	88 399 - 88 416	24,11.44
	88 396 - 88 413	24,11.44
	88 393 - 88 410	24,11.44
	88 390 - 88 407	24,11.44
	88 387 - 88 404	24,11.44
	88 384 - 88 401	24,11.44
	88 381 - 88 398	24,11.44
	88 378 - 88 395	24,11.44
	88 375 - 88 392	24,11.44
	88 372 - 88 389	24,11.44
	88 369 - 88 386	24,11.44
	88 366 - 88 383	24,11.44
	88 363 - 88 380	24,11.44
	88 360 - 88 377	24,11.44
	88 357 - 88 374	24,11.44
	88 354 - 88 371	24,11.44
	88 351 - 88 368	24,11.44
	88 348 - 88 365	24,11.44
	88 345 - 88 362	24,11.44
	88 342 - 88 359	24,11.44
	88 339 - 88 356	24,11.44
	88 336 - 88 353	24,11.44
	88 333 - 88 350	24,11.44
	88 330 - 88 347	24,11.44
	88 327 - 88 344	24,11.44
	88 324 - 88 341	24,11.44
	88 321 - 88 338	24,11.44
	88 318 - 88 335	24,11.44
	88 315 - 88 332	24,11.44
	88 312 - 88 329	24,11.44
	88 309 - 88 326	24,11.44
	88 306 - 88 323	24,11.44
	88 303 - 88 320	24,11.44
	88 300 - 88 317	24,11.44
	88 297 - 88 314	24,11.44
	88 294 - 88 311	24,11.44
	88 291 - 88 308	24,11.44
	88 288 - 88 305	24,11.44
	88 285 - 88 302	24,11.44
	88 282 - 88 299	24,11.44
	88 279 - 88 296	24,11.44
	88 276 - 88 293	24,11.44
	88 273 - 88 290	24,11.44
	88 270 - 88 287	24,11.44
	88 267 - 88 284	24,11.44
	88 264 - 88 281	24,11.44
	88 261 - 88 278	24,11.44
	88 258 - 88 275	24,11.44
	88 255 - 88 272	24,11.44
	88 252 - 88 269	24,11.44
	88 249 - 88 266	24,11.44
	88 246 - 88 263	24,11.44
	88 243 - 88 260	24,11.44
	88 240 - 88 257	24,11.44
	88 237 - 88 254	24,11.44
	88 234 - 88 251	24,11.44
	88 231 - 88 248	24,11.44
	88 228 - 88 245	24,11.44
	88 225 - 88 242	24,11.44
	88 222 - 88 239	24,11.44
	88 219 - 88 236	24,11.44
	88 216 - 88 233	24,11.44
	88 213 - 88 230	24,11.44
	88 210 - 88 227	24,11.44
	88 207 - 88 224	24,11.44
	88 204 - 88 221	24,11.44
	88 201 - 88 218	24,11.44
	88 198 - 88 215	24,11.44
	88 195 - 88 212	24,11.44
	88 192 - 88 209	24,11.44
	88 189 - 88 206	24,11.44
	88 186 - 88 203	24,11.44
	88 183 - 88 200	24,11.44
	88 180 - 88 197	24,11.44
	88 177 - 88 194	24,11.44
	88 174 - 88 191	24,11.44
	88 171 - 88 188	24,11.44
	88 168 - 88 185	24,11.44
	88 165 - 88 182	24,11.44
	88 162 - 88 179	24,11.44
	88 159 - 88 176	24,11.44
	88 156 - 88 173	24,11.44
	88 153 - 88 170	24,11.44
	88 150 - 88 167	24,11.44
	88 147 - 88 164	24,11.44
	88 144 - 88 161	24,11.44
	88 141 - 88 158	24,11.44
	88 138 - 88 155	24,11.44
	88 135 - 88 152	24,11.44
	88 132 - 88 149	24,11.44
	88 129 - 88 146	24,11.44
	88 126 - 88 143	24,11.44
	88 123 - 88 140	24,11.44
	88 120 - 88 137	24,11.44
	88 117 - 88 134	24,11.44
	88 114 - 88 131	24,11.44
	88 111 - 88 128	24,11.44
	88 108 - 88 125	24,11.44
	88 105 - 88 122	24,11.44
	88 102 - 88 119	24,11.44
	88 99 - 88 116	24,11.44
	88 96 - 88 113	24,11.44
	88 93 - 88 110	24,11.44
	88 90 - 88 107	24,11.44
	88 87 - 88 104	24,11.44
	88 84 - 88 101	24,11.44
	88 81 - 88 98	24,11.44
	88 78 - 88 95	24,11.44
	88 75 - 88 92	24,11.44
	88 72 - 88 89	24,11.44
	88 69 - 88 86	24,11.44
	88 66 - 88 83	24,11.44
	88 63 - 88 80	24,11.44
	88 60 - 88 77	24,11.44
	88 57 - 88 74	24,11.44
	88 54 - 88 71	24,11.44
	88 51 - 88 68	24,11.44
	88 48 - 88 65	24,11.44
	88 45 - 88 62	24,11.44
	88 42 - 88 59	24,11.44
	88 39 - 88 56	24,11.44
	88 36 - 88 53	24,11.44
	88 33 - 88 50	24,11.44
	88 30 - 88 47	24,11.44
	88 27 - 88 44	24,11.44
	88 24 - 88 41	24,11.44
	88 21 - 88 38	24,11.44
	88 18 - 88 35	24,11.44
	88 15 - 88 32	24,11.44
	88 12 - 88 29	24,11.44
	88 9 - 88 26	24,11.44
	88 6 - 88 23	24,11.44
	88 3 - 88 20	24,11.44

<u>Jahr</u>	<u>Nummern - Serie</u> (Frauen)	<u>Herkunft des Transportes</u>
<u>1944</u>		
25.11.44	• 88 678 - 88 682	KL Auschwitz
25.11.44	88 683 - 88 695	KL Buchenwald/Kdo Magdeburg
27.11.44	88 696 - 88 699	KL Sachsenhausen/Kdo Spandau
27.11.44	88 700 - 88 708	KL Sachsenhausen/Kdo Haselhorst-Nord
28.11.44	88 709 - 88 761	Preschau/ Slow.
28.11.44	88 762 - 88 771	KL Dachau
28.11.44	88 772 - 89 807	Gomarom/ Budapest
29.11.44	89 808 - 89 814	
28.11.44	89 815	
29.11.44	89816 - 89 899	
29.11.44	89 900 - 89 901	Budapest
29.11.44	89 902 - 89 905	
30.11.44	89 906 - 89 937	Darmstadt
30.11.44	89 938 - 89 946	Römerstadt
30.11.44	89 947 - 90 040	Kreuzburg/Oppeln
30.11.44	90 041 - 90 068	KL Sachsenhausen AL Hennigsdorf A Oranienburg
1.12.44	90 069	KL Sachsenhausen AL Oranienburg
1.12.44	90 070 - 90 074	Jugendschutzlager Uckermark
2.12.44	90 075 - 90 083	Dortmund
2.12.44	90 084 - 90 360	Petrikau
2.12.44	90 715	Budapest
2.12.44	90 849 - 90 891	
6.12.44	91 189 - 91 342	
9.12.44	91 355 - 93 904	
23.12.44	95 454 - 95 683	
27.12.44	96 352	
<u>Jahr</u>		
<u>1945</u>		
7. 1.45	97 077	
10. 1.45	97 113 - 97 152	
12. 1.45	97 287	
16. 1.45	97 323 - 97 480	
17. 1.45	97 483 - 97 536	
19. 1.45	97 609 - 97 626	
23. 1.45	101 577 - 102 299	KL Auschwitz
23.1. 45	102 300 - 102 304	Giessen
24. 1.45	102 305 - 102 359	

Beschreibung des Inventars	Mengen - Maße	Werte
...
...
...
...
...
...
...
...
...
...
...
...
...
...
...
...
...
...
...
...
...
...
...
...
...
...
...
...
...
...
...
...

<u>Jahr</u>	<u>Nummern - Serie</u>	<u>Herkunft des Transportes</u>
<u>1945</u>		
24. 1.45	102 360 *	KL Auschwitz
24. 1.45	102 361 - 102 478	Jauer
24. 1.45	102 479 - 102 514	Oberschlesien
24. 1.45	102 515 - 102 518	Neubrandenburg
25. 1.45	102 519 - 102 520	
24. 1.45	102 521 - 102 731	Jugendschutzlager Uckermark
25. 1.45	102 732 - 102 734	KL Sachsenhausen/Kdo Belzeg
25. 1.45	102 735 - 102 771	KL Sachsenhausen/Kdo Hennigs- dorf
25. 1.45	102 772 - 102 774	KL Sachsenhausen/Kdo Schönholz
26. 1.45	102 779 - 104 675	
27. 1.45	107 707 - 107 753	

Verzeichnis der Fundamente

Fundament - Seite

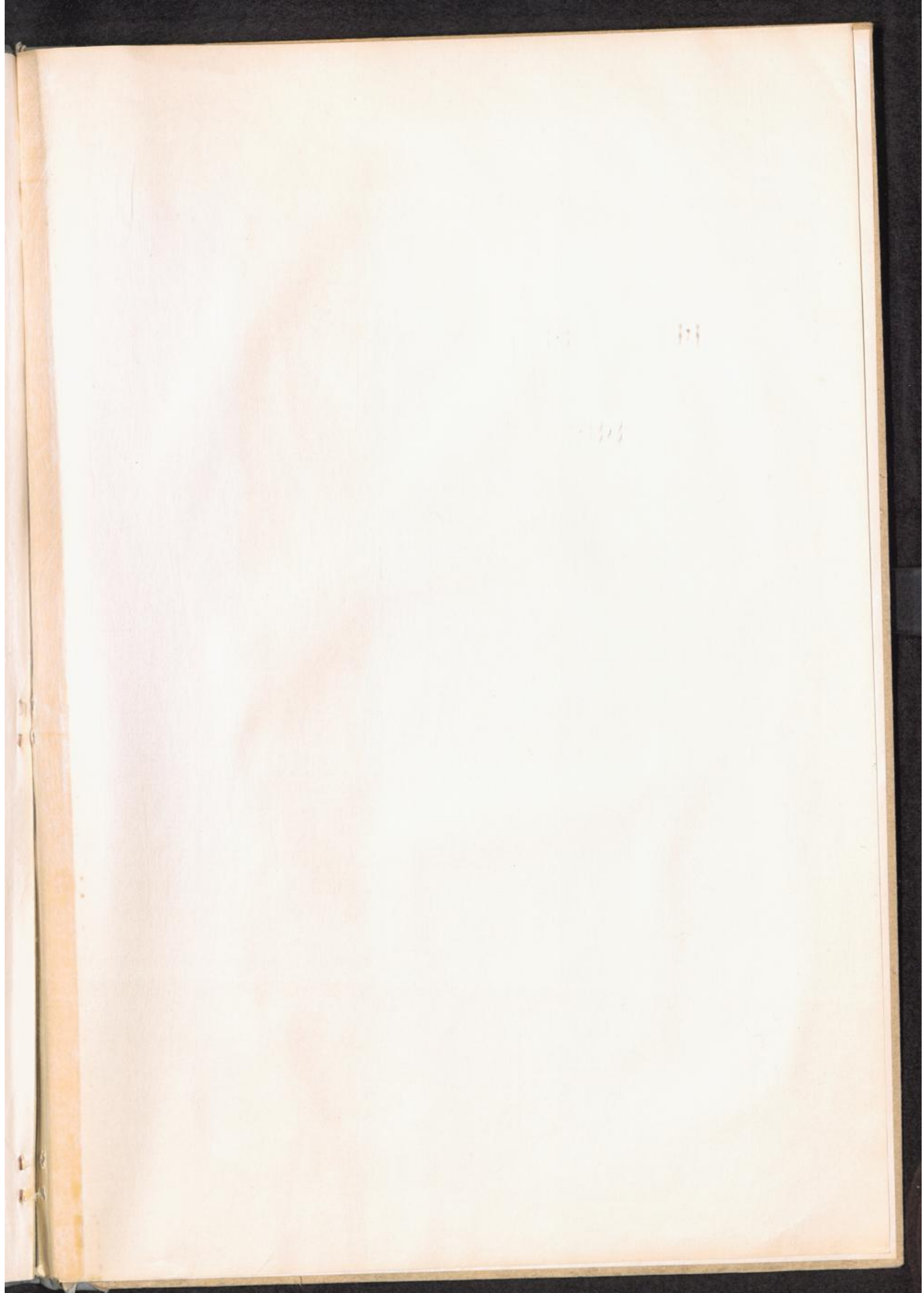
Blatt

1922

Al. Leobnitz
 Lauer
 Ueberziehlein
 Fehlerscheidung
 Kriemhildsgraben, Lohrmarkt
 im Bereich des alten
 im Bereich des alten
 im Bereich des alten
 im Bereich des alten

102 208 - 102 210
 102 209 - 102 211
 102 212 - 102 214
 102 215 - 102 217
 102 218 - 102 220
 102 221 - 102 223
 102 224 - 102 226
 102 227 - 102 229
 102 230 - 102 232
 102 233 - 102 235
 102 236 - 102 238
 102 239 - 102 241
 102 242 - 102 244
 102 245 - 102 247
 102 248 - 102 250
 102 251 - 102 253
 102 254 - 102 256
 102 257 - 102 259
 102 260 - 102 262
 102 263 - 102 265
 102 266 - 102 268
 102 269 - 102 271
 102 272 - 102 274
 102 275 - 102 277
 102 278 - 102 280
 102 281 - 102 283
 102 284 - 102 286
 102 287 - 102 289
 102 290 - 102 292
 102 293 - 102 295
 102 296 - 102 298
 102 299 - 102 301
 102 302 - 102 304
 102 305 - 102 307
 102 308 - 102 310
 102 311 - 102 313
 102 314 - 102 316
 102 317 - 102 319
 102 320 - 102 322
 102 323 - 102 325
 102 326 - 102 328
 102 329 - 102 331
 102 332 - 102 334
 102 335 - 102 337
 102 338 - 102 340
 102 341 - 102 343
 102 344 - 102 346
 102 347 - 102 349
 102 350 - 102 352
 102 353 - 102 355
 102 356 - 102 358
 102 359 - 102 361
 102 362 - 102 364
 102 365 - 102 367
 102 368 - 102 370
 102 371 - 102 373
 102 374 - 102 376
 102 377 - 102 379
 102 380 - 102 382
 102 383 - 102 385
 102 386 - 102 388
 102 389 - 102 391
 102 392 - 102 394
 102 395 - 102 397
 102 398 - 102 400
 102 401 - 102 403
 102 404 - 102 406
 102 407 - 102 409
 102 410 - 102 412
 102 413 - 102 415
 102 416 - 102 418
 102 419 - 102 421
 102 422 - 102 424
 102 425 - 102 427
 102 428 - 102 430
 102 431 - 102 433
 102 434 - 102 436
 102 437 - 102 439
 102 440 - 102 442
 102 443 - 102 445
 102 446 - 102 448
 102 449 - 102 451
 102 452 - 102 454
 102 455 - 102 457
 102 458 - 102 460
 102 461 - 102 463
 102 464 - 102 466
 102 467 - 102 469
 102 470 - 102 472
 102 473 - 102 475
 102 476 - 102 478
 102 479 - 102 481
 102 482 - 102 484
 102 485 - 102 487
 102 488 - 102 490
 102 491 - 102 493
 102 494 - 102 496
 102 497 - 102 499
 102 500 - 102 502
 102 503 - 102 505
 102 506 - 102 508
 102 509 - 102 511
 102 512 - 102 514
 102 515 - 102 517
 102 518 - 102 520
 102 521 - 102 523
 102 524 - 102 526
 102 527 - 102 529
 102 530 - 102 532
 102 533 - 102 535
 102 536 - 102 538
 102 539 - 102 541
 102 542 - 102 544
 102 545 - 102 547
 102 548 - 102 550
 102 551 - 102 553
 102 554 - 102 556
 102 557 - 102 559
 102 560 - 102 562
 102 563 - 102 565
 102 566 - 102 568
 102 569 - 102 571
 102 572 - 102 574
 102 575 - 102 577
 102 578 - 102 580
 102 581 - 102 583
 102 584 - 102 586
 102 587 - 102 589
 102 590 - 102 592
 102 593 - 102 595
 102 596 - 102 598
 102 599 - 102 601
 102 602 - 102 604
 102 605 - 102 607
 102 608 - 102 610
 102 611 - 102 613
 102 614 - 102 616
 102 617 - 102 619
 102 620 - 102 622
 102 623 - 102 625
 102 626 - 102 628
 102 629 - 102 631
 102 632 - 102 634
 102 635 - 102 637
 102 638 - 102 640
 102 641 - 102 643
 102 644 - 102 646
 102 647 - 102 649
 102 650 - 102 652
 102 653 - 102 655
 102 656 - 102 658
 102 659 - 102 661
 102 662 - 102 664
 102 665 - 102 667
 102 668 - 102 670
 102 671 - 102 673
 102 674 - 102 676
 102 677 - 102 679
 102 680 - 102 682
 102 683 - 102 685
 102 686 - 102 688
 102 689 - 102 691
 102 692 - 102 694
 102 695 - 102 697
 102 698 - 102 700
 102 701 - 102 703
 102 704 - 102 706
 102 707 - 102 709
 102 710 - 102 712
 102 713 - 102 715
 102 716 - 102 718
 102 719 - 102 721
 102 722 - 102 724
 102 725 - 102 727
 102 728 - 102 730
 102 731 - 102 733
 102 734 - 102 736
 102 737 - 102 739
 102 740 - 102 742
 102 743 - 102 745
 102 746 - 102 748
 102 749 - 102 751
 102 752 - 102 754
 102 755 - 102 757
 102 758 - 102 760
 102 761 - 102 763
 102 764 - 102 766
 102 767 - 102 769
 102 770 - 102 772
 102 773 - 102 775
 102 776 - 102 778
 102 779 - 102 781
 102 782 - 102 784
 102 785 - 102 787
 102 788 - 102 790
 102 791 - 102 793
 102 794 - 102 796
 102 797 - 102 799
 102 800 - 102 802
 102 803 - 102 805
 102 806 - 102 808
 102 809 - 102 811
 102 812 - 102 814
 102 815 - 102 817
 102 818 - 102 820
 102 821 - 102 823
 102 824 - 102 826
 102 827 - 102 829
 102 830 - 102 832
 102 833 - 102 835
 102 836 - 102 838
 102 839 - 102 841
 102 842 - 102 844
 102 845 - 102 847
 102 848 - 102 850
 102 851 - 102 853
 102 854 - 102 856
 102 857 - 102 859
 102 860 - 102 862
 102 863 - 102 865
 102 866 - 102 868
 102 869 - 102 871
 102 872 - 102 874
 102 875 - 102 877
 102 878 - 102 880
 102 881 - 102 883
 102 884 - 102 886
 102 887 - 102 889
 102 890 - 102 892
 102 893 - 102 895
 102 896 - 102 898
 102 899 - 102 901
 102 902 - 102 904
 102 905 - 102 907
 102 908 - 102 910
 102 911 - 102 913
 102 914 - 102 916
 102 917 - 102 919
 102 920 - 102 922
 102 923 - 102 925
 102 926 - 102 928
 102 929 - 102 931
 102 932 - 102 934
 102 935 - 102 937
 102 938 - 102 940
 102 941 - 102 943
 102 944 - 102 946
 102 947 - 102 949
 102 950 - 102 952
 102 953 - 102 955
 102 956 - 102 958
 102 959 - 102 961
 102 962 - 102 964
 102 965 - 102 967
 102 968 - 102 970
 102 971 - 102 973
 102 974 - 102 976
 102 977 - 102 979
 102 980 - 102 982
 102 983 - 102 985
 102 986 - 102 988
 102 989 - 102 991
 102 992 - 102 994
 102 995 - 102 997
 102 998 - 102 1000

24. 1. 12
 25. 1. 12
 26. 1. 12
 27. 1. 12
 28. 1. 12
 29. 1. 12
 30. 1. 12
 31. 1. 12
 32. 1. 12
 33. 1. 12
 34. 1. 12
 35. 1. 12
 36. 1. 12
 37. 1. 12
 38. 1. 12
 39. 1. 12
 40. 1. 12
 41. 1. 12
 42. 1. 12
 43. 1. 12
 44. 1. 12
 45. 1. 12
 46. 1. 12
 47. 1. 12
 48. 1. 12
 49. 1. 12
 50. 1. 12
 51. 1. 12
 52. 1. 12
 53. 1. 12
 54. 1. 12
 55. 1. 12
 56. 1. 12
 57. 1. 12
 58. 1. 12
 59. 1. 12
 60. 1. 12
 61. 1. 12
 62. 1. 12
 63. 1. 12
 64. 1. 12
 65. 1. 12
 66. 1. 12
 67. 1. 12
 68. 1. 12
 69. 1. 12
 70. 1. 12
 71. 1. 12
 72. 1. 12
 73. 1. 12
 74. 1. 12
 75. 1. 12
 76. 1. 12
 77. 1. 12
 78. 1. 12
 79. 1. 12
 80. 1. 12
 81. 1. 12
 82. 1. 12
 83. 1. 12
 84. 1. 12
 85. 1. 12
 86. 1. 12
 87. 1. 12
 88. 1. 12
 89. 1. 12
 90. 1. 12
 91. 1. 12
 92. 1. 12
 93. 1. 12
 94. 1. 12
 95. 1. 12
 96. 1. 12
 97. 1. 12
 98. 1. 12
 99. 1. 12
 100. 1. 12



20
21
22
23
24

